

# ハザードマップ

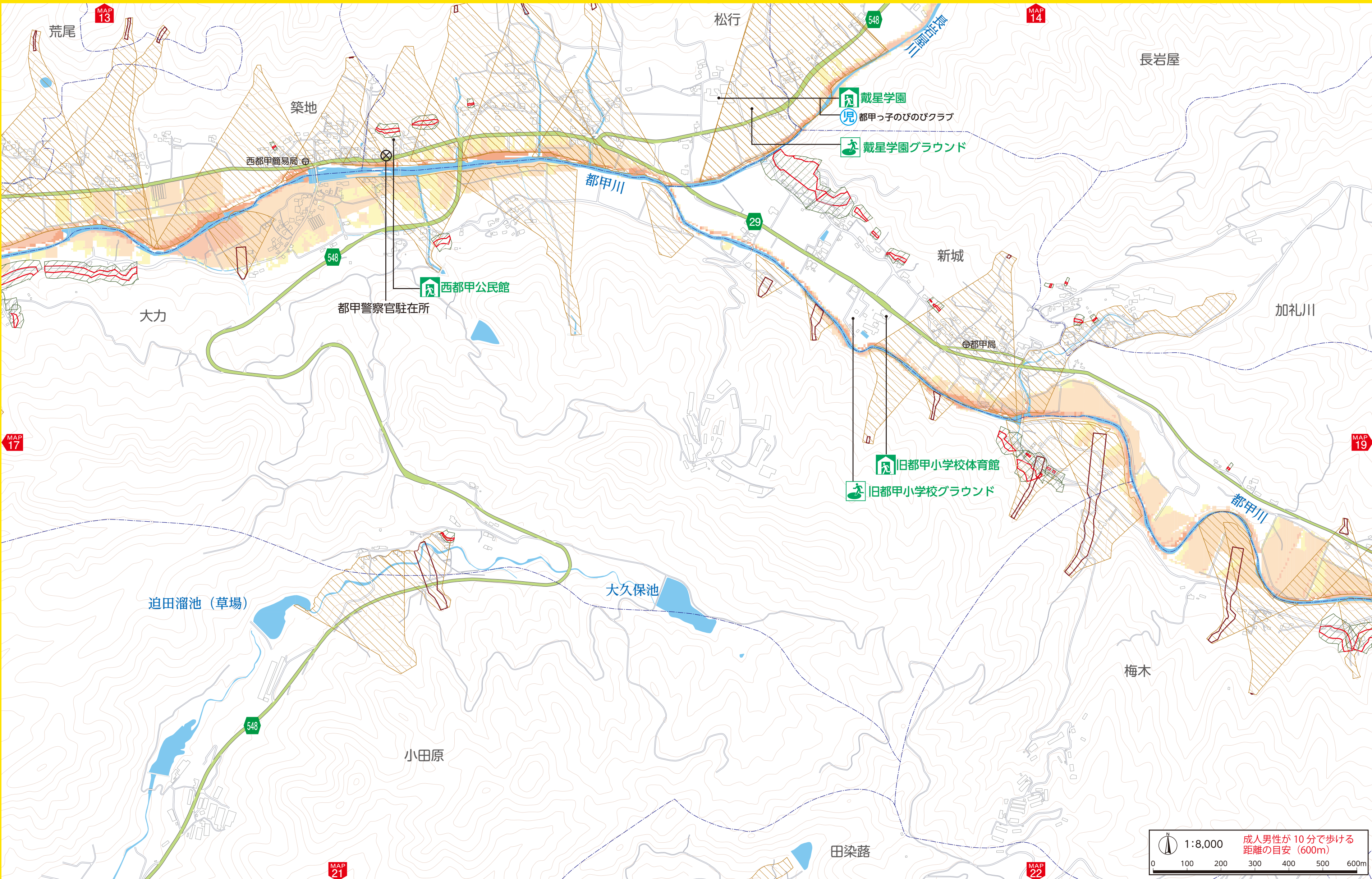
MAP 18

凡例		指定避難所		指定緊急避難場所	要配慮者利用施設 ● 幼稚園、小・中学校 ● 児童クラブ ● 医療施設 ● 保育施設 ● 福祉施設	◎ 市役所		警察機		国道
		福祉避難所		津波避難ビル				消防署		県道

洪水浸水想定 浸水深区分	20m以上の区域	土砂災害の危険がある場所
	10m以上～20m未満の区域	
	5m以上～10m未満の区域	
	0.5m以上の区域	

急傾斜地	土石流	地すべり

13	14
17	18 19
21	22

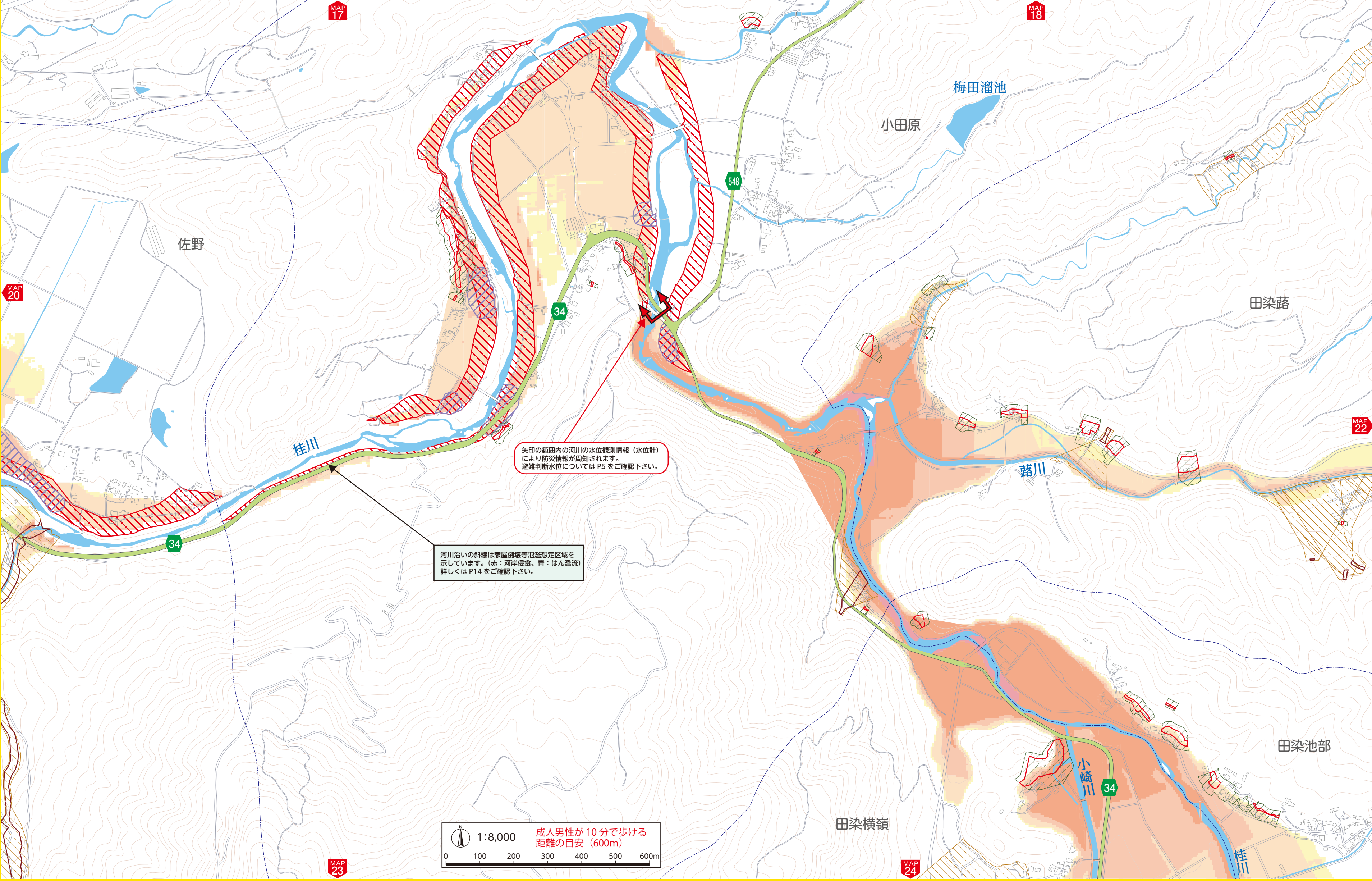


1:8,000 成人男性が10分で歩ける距離の目安 (600m)



凡例		指定避難所		指定緊急避難場所		要配慮者利用施設		市役所		警察		国道
		福祉避難所		津波避難ビル		幼稚園・小・中学校		児童クラブ		医療施設		県道
						保育施設		福祉施設		消防署		

洪水浸水想定 浸水深区分	20m以上の区域	土砂災害の危険がある場所	急傾斜地	土石流	地すべり	17 18
	10m以上～20m未満の区域		警戒区域	警戒区域	警戒区域	20 21 22
	5m以上～10m未満の区域		特別警戒区域	特別警戒区域	特別警戒区域	23 24
	3m以上～5m未満の区域					
0.5m以上～3m未満の区域						
0.5m未満の区域						



矢印の範囲内の河川の水位観測情報（水位計）により防災情報が周知されます。避難判断水位についてはP5をご確認ください。

河川沿いの斜線は家屋倒壊等氾濫想定区域を示しています。（赤：河岸侵食、青：はん濫流）詳しくはP14をご確認ください。





# ハザードマップ

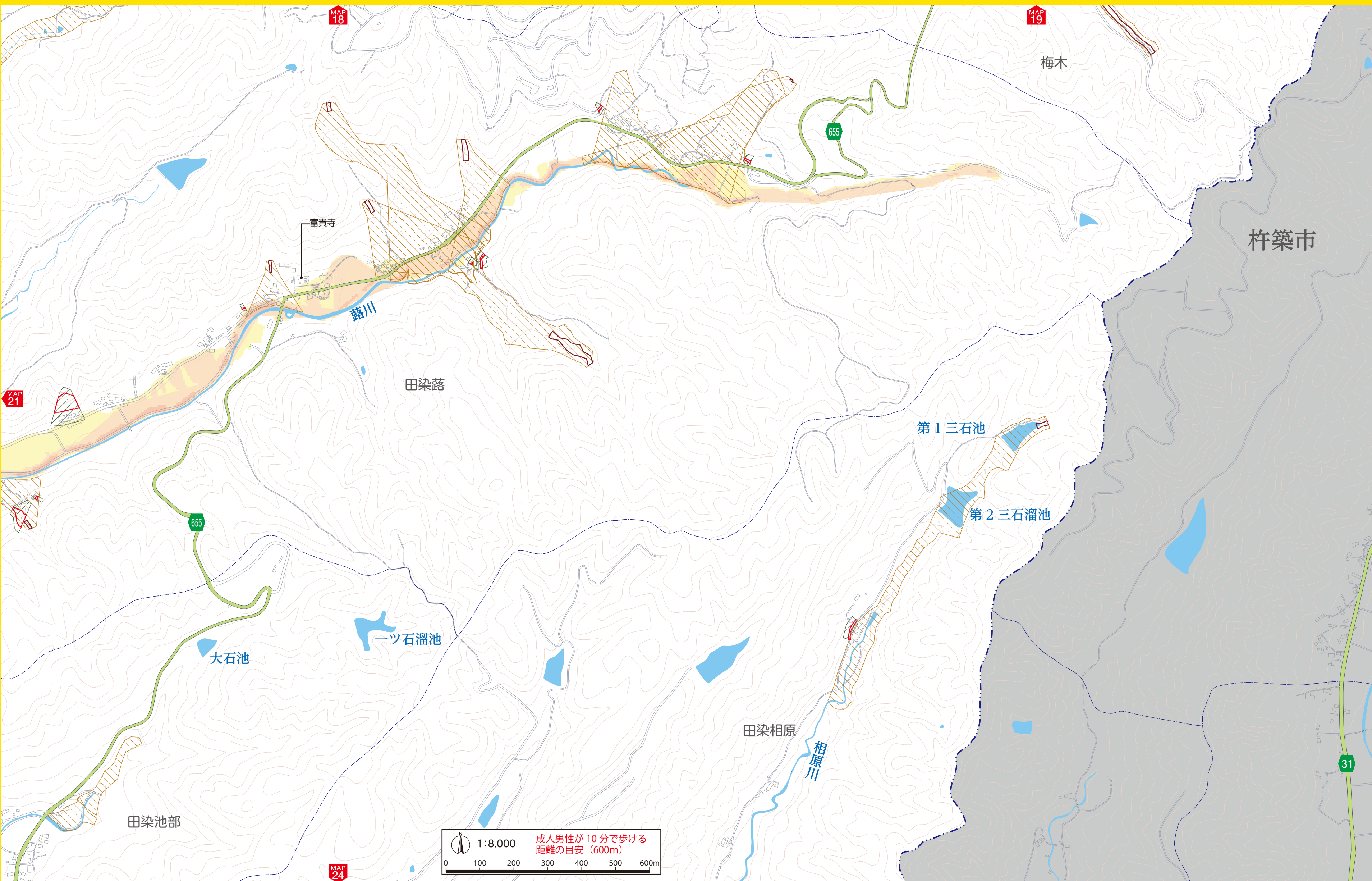
MAP 22

凡例		指定避難所		指定緊急避難場所	要配慮者利用施設 ● 幼稚園、小・中学校 ● 児童クラブ ● 医療施設 ● 保育施設 ● 福祉施設	◎ 市役所		警察		国道
		福祉避難所		津波避難ビル				消防署		県道

洪水浸水想定 浸水深区分	20m以上の区域	土砂災害の危険がある場所
	10m以上～20m未満の区域	
	5m以上～10m未満の区域	
	3m以上～5m未満の区域	
	0.5m以上～3m未満の区域	
0.5m未満の区域		

急傾斜地	土石流	地すべり

18	19
21	22
24	

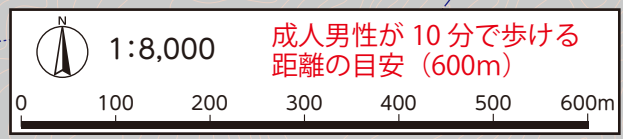
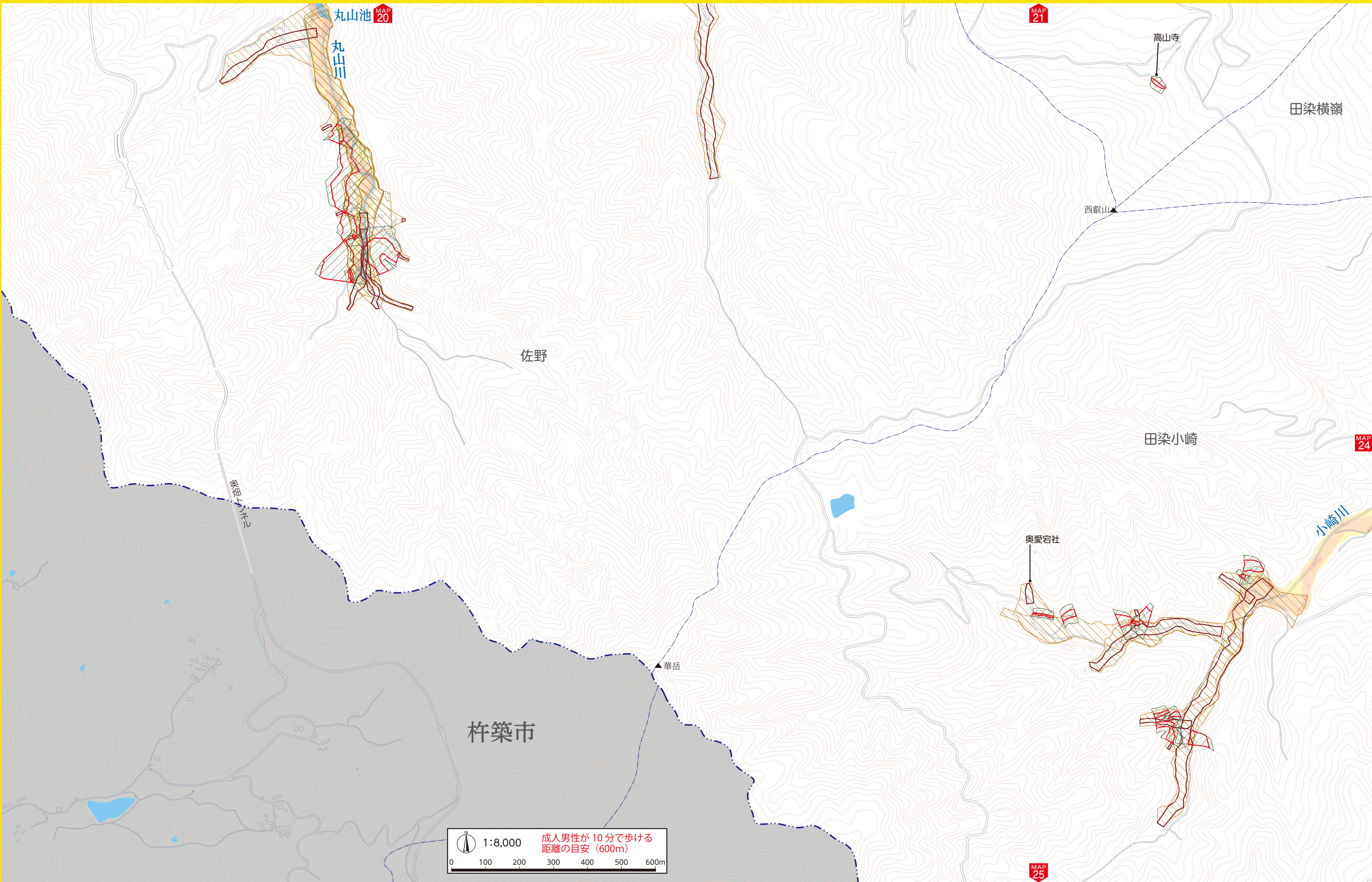


1:8,000 成人男性が10分で歩ける距離の目安 (600m)



凡例		指定避難所		指定緊急避難場所		要配慮者利用施設		市役所		警察 警察機		国道 213
		福祉避難所		津波避難ビル		幼稚園、小・中学校		児童クラブ		医療施設		県道 29
						保育施設		福祉施設				

洪水浸水想定 浸水深区分	20m以上の区域	土砂災害の危険がある場所	急傾斜地	土石流	地すべり	20	21
	10m以上～20m未満の区域					23	24
	5m以上～10m未満の区域						
	3m以上～5m未満の区域						
	0.5m以上～3m未満の区域						
0.5m未満の区域						25	





# ハザードマップ

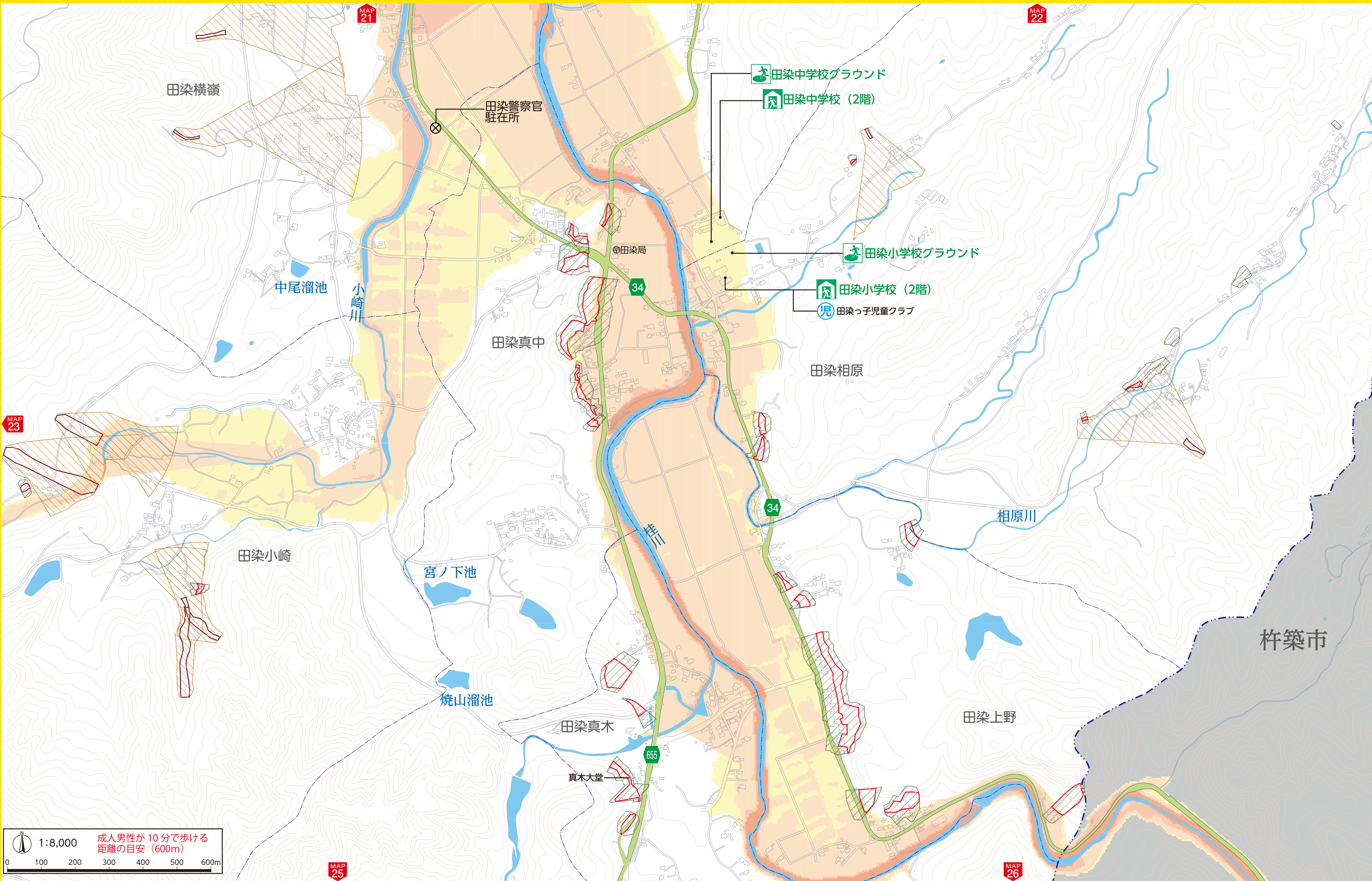
MAP 24

凡例		指定避難所		指定緊急避難場所	要配慮者利用施設 ● 幼稚園、小・中学校 ● 児童クラブ ● 医療施設 ● 保育施設 ● 福祉施設	◎ 市役所		警察機		国道
		福祉避難所		津波避難ビル				消防署		県道

洪水浸水想定 浸水深区分	20m以上の区域	土砂災害の危険がある場所
	10m以上～20m未満の区域	
	5m以上～10m未満の区域	
	3m以上～5m未満の区域	
	0.5m以上～3m未満の区域	
0.5m未満の区域		

急傾斜地	土石流	地すべり

21	22
23	24
25	26



1:8,000 成人男性が10分で歩ける距離の目安 (600m)

0 100 200 300 400 500 600m

MAP 25

MAP 26



# ハザードマップ

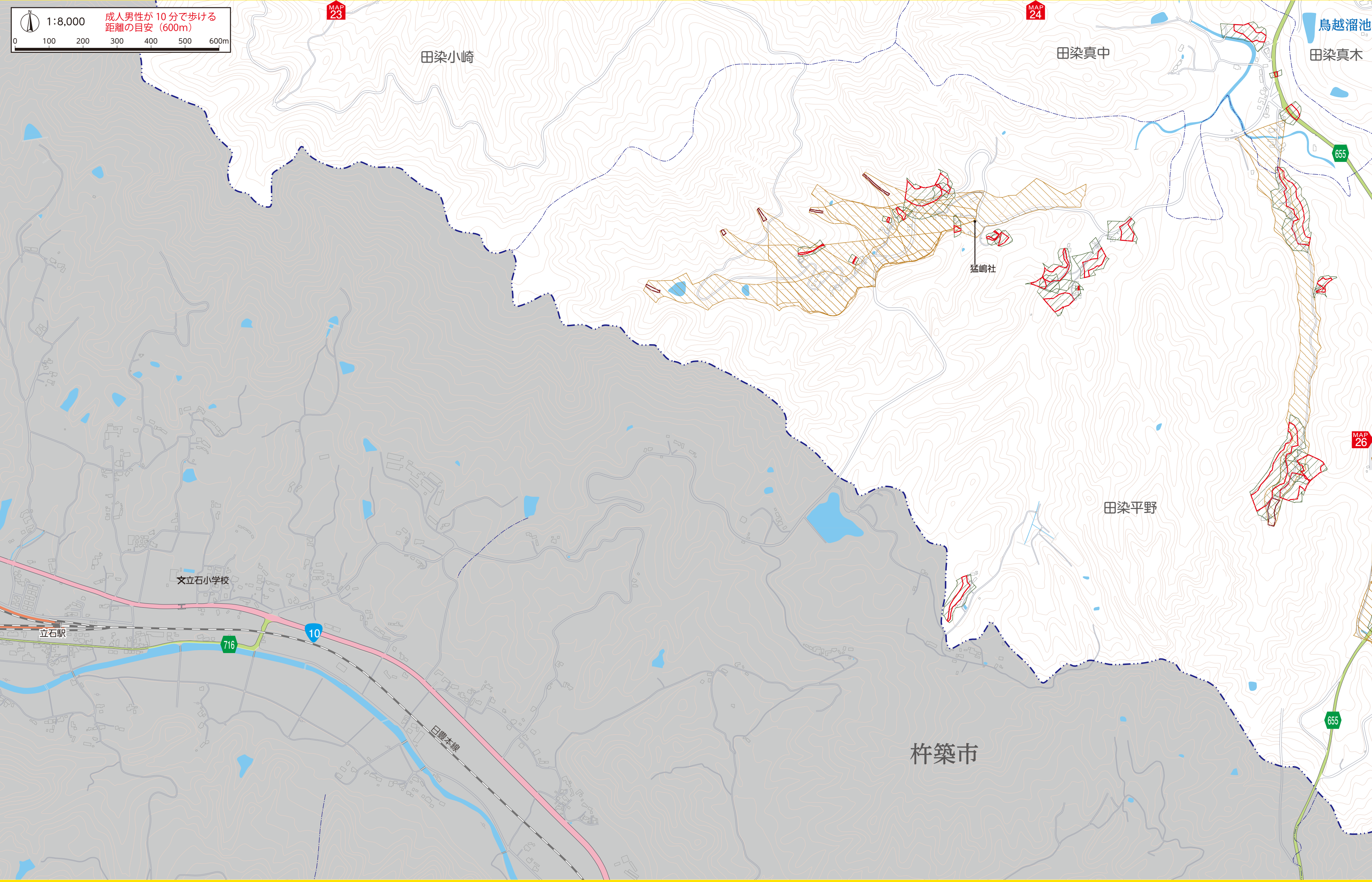
MAP 25

凡例	指定避難所	指定緊急避難場所	要配慮者利用施設 幼稚園、小・中学校 児童クラブ  医療施設 保育施設  福祉施設		市役所	警察	警察	国道
	福祉避難所	津波避難ビル				消防署	県道	

洪水浸水想定 浸水深区分	20m以上の区域	土砂災害の危険がある場所	急傾斜地	土石流	地すべり
	10m以上～20m未満の区域		警戒区域	警戒区域	警戒区域
5m以上～10m未満の区域	特別警戒区域		特別警戒区域	警戒区域	
3m以上～5m未満の区域					
0.5m以上～3m未満の区域					

23	24
25	26

1:8,000 成人男性が10分で歩ける距離の目安 (600m)

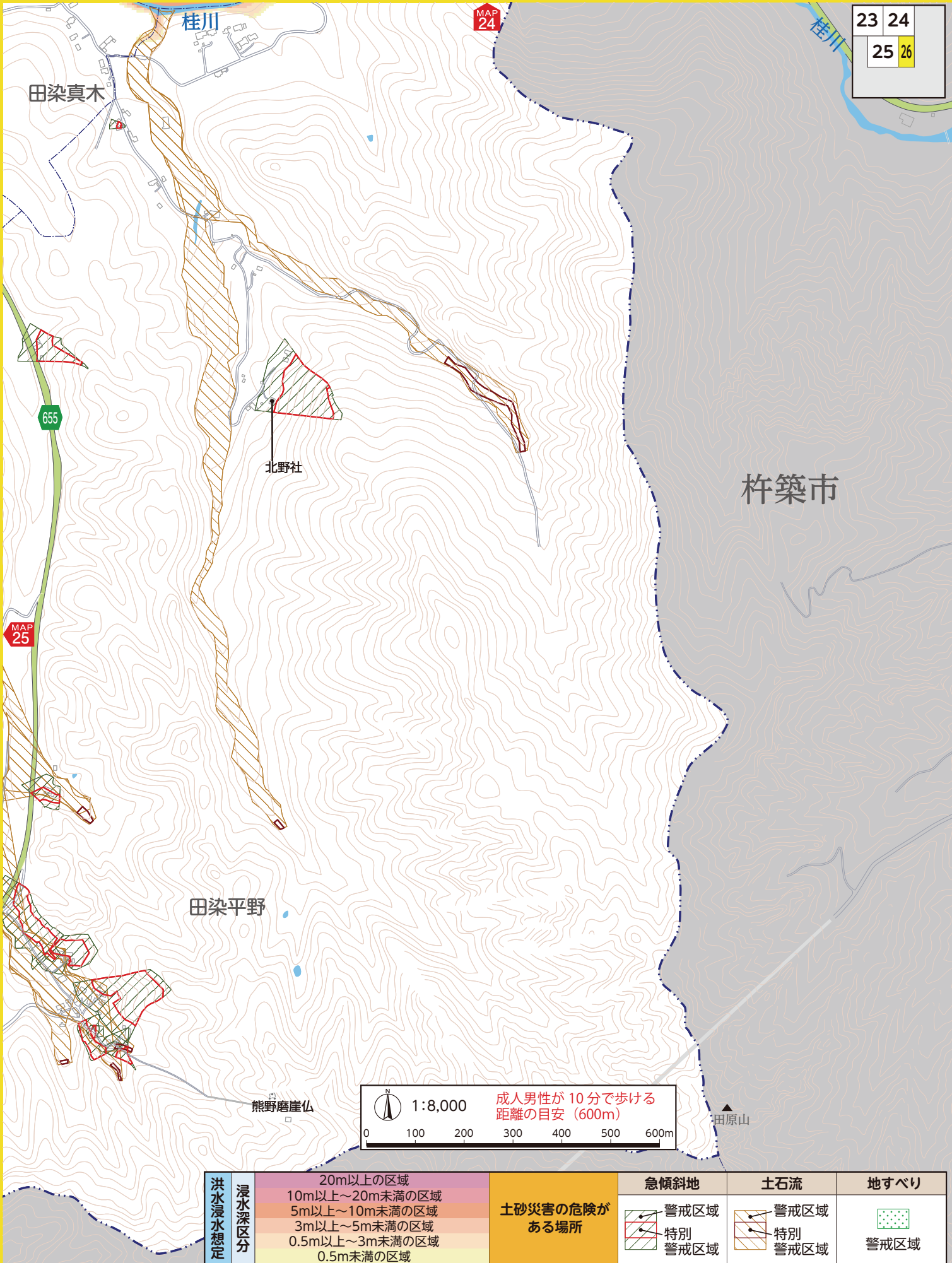




# ハザードマップ

MAP 26

凡例		指定避難所		指定緊急避難場所	要配慮者利用施設 幼稚園、小・中学校 児童クラブ  医療施設 保育施設  福祉施設		市役所		警察 察 関		国道
		福祉避難所		津波避難ビル		消防署			県道		



洪水浸水想定	浸水深区分	20m以上の区域	土砂災害の危険がある場所	急傾斜地	土石流	地すべり
		10m以上～20m未満の区域			警戒区域	
5m以上～10m未満の区域		特別警戒区域				
3m以上～5m未満の区域		警戒区域				
0.5m以上～3m未満の区域		警戒区域				
0.5m未満の区域		警戒区域				