

ハザードマップ

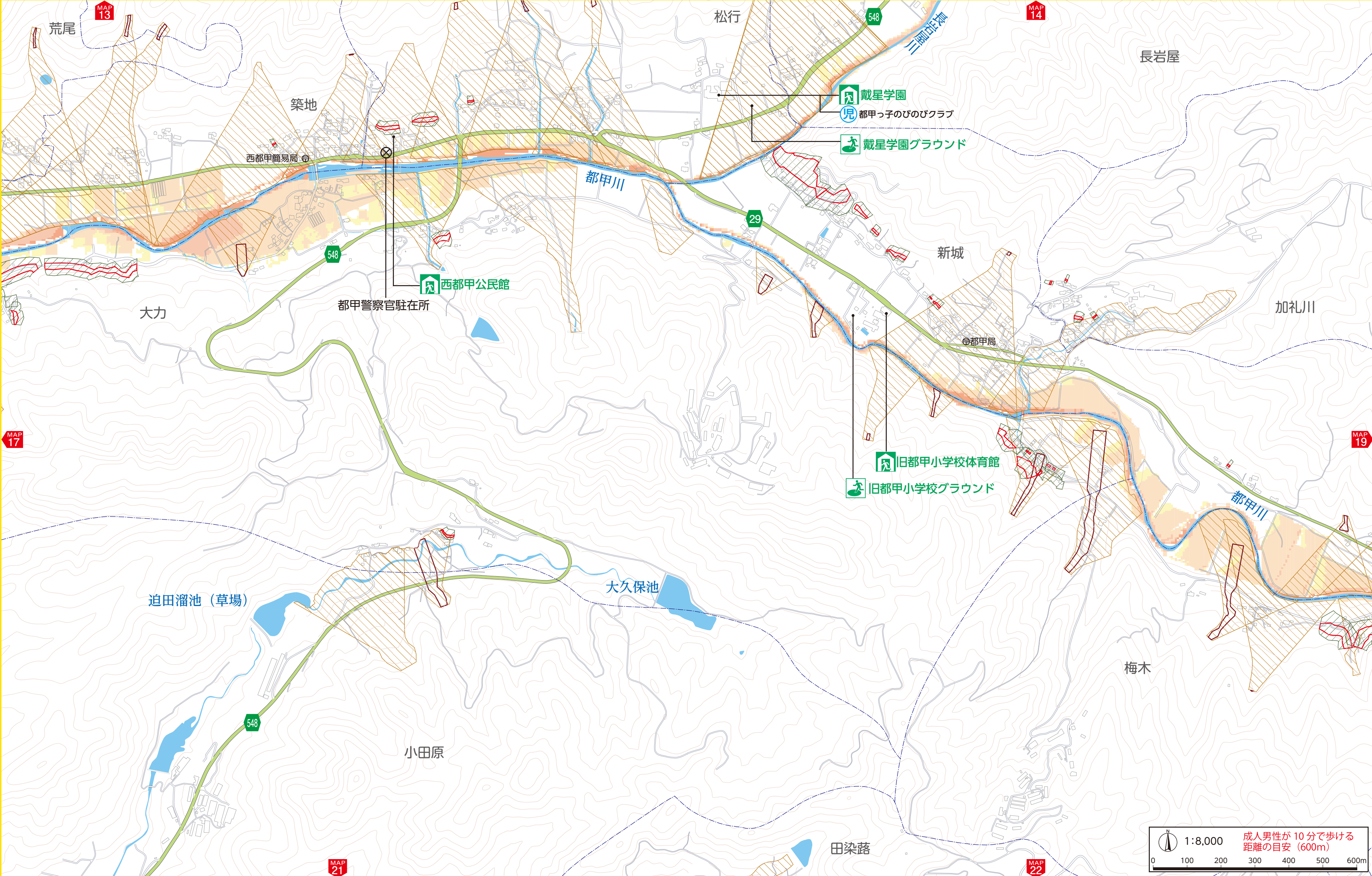
MAP 18

凡例		指定避難所		指定緊急避難場所	要配慮者利用施設 ● 幼稚園、小・中学校 ● 児童クラブ ● 医療施設 ● 保育施設 ● 福祉施設	◎ 市役所		警察機		国道
		福祉避難所		津波避難ビル				消防署		県道

洪水浸水想定 浸水深区分	20m以上の区域	土砂災害の危険がある場所
	10m以上～20m未満の区域	
	5m以上～10m未満の区域	
	0.5m以上～3m未満の区域	

急傾斜地		警戒区域	土石流		警戒区域	地すべり		警戒区域
		特別警戒区域			特別警戒区域			警戒区域

13	14
17	18 19
21	22



1:8,000 成人男性が10分で歩ける距離の目安 (600m)

ハザードマップ

MAP 20

凡例	指定避難所	指定緊急避難場所	要配慮者利用施設 幼稚園、小・中学校 児童クラブ 医療施設 保育施設 福祉施設	市役所	警察 消防署	国道 県道
----	-------	----------	--	-----	-----------	----------

洪水浸水想定 浸水深区分	20m以上の区域	土砂災害の危険がある場所	急傾斜地	土石流	地すべり	16 17
	10m以上～20m未満の区域		警戒区域	警戒区域	警戒区域	20 21
5m以上～10m未満の区域	特別警戒区域		特別警戒区域	特別警戒区域	23	
3m以上～5m未満の区域						
0.5m以上～3m未満の区域						
0.5m未満の区域						

1:8,000 成人男性が10分で歩ける距離の目安 (600m)

0 100 200 300 400 500 600m

MAP 20: 54ページカット図へ続く

MAP 16: 46ページへ続く

MAP 20: 54ページへ続く

宇佐市

榎林老人憩いの家

河川沿いの斜線は家屋倒壊等氾濫想定区域を示しています。(赤: 河岸侵食、青: はん濫流) 詳しくはP14をご確認ください。

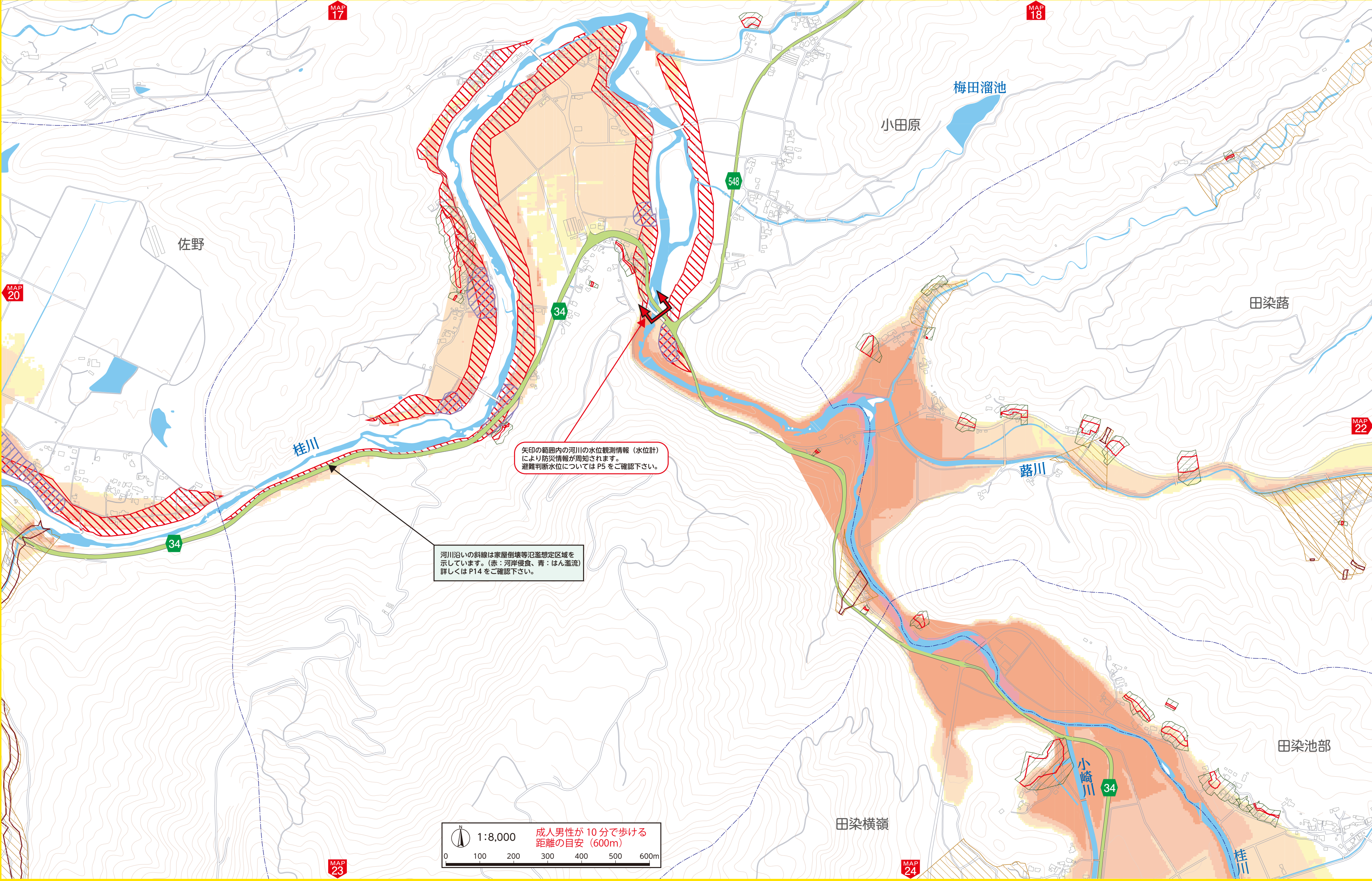
- 河内中学校グラウンド
- 河内中学校 (2階以上)
- 河内公民館
- 佐野
- 河内小学校グラウンド
- 河内小学校 (2階)
- たんぼぼ児童クラブ
- 河内保育園

凡例		指定避難所		指定緊急避難場所	要配慮者利用施設 ● 幼稚園、小・中学校 ● 児童クラブ ● 医療施設 ● 保育施設 ● 福祉施設	◎ 市役所		警察機		国道
		福祉避難所		津波避難ビル				消防署		県道

洪水浸水想定 浸水深区分	20m以上の区域	土砂災害の危険がある場所
	10m以上～20m未満の区域	
	5m以上～10m未満の区域	
	3m以上～5m未満の区域	
	0.5m以上～3m未満の区域	
0.5m未満の区域		

急傾斜地	土石流	地すべり

17	18
20	21 22
23	24



矢印の範囲内の河川の水位観測情報（水位計）により防災情報が周知されます。避難判断水位についてはP5をご確認ください。

河川沿いの斜線は家屋倒壊等氾濫想定区域を示しています。（赤：河岸侵食、青：はん濫流）詳しくはP14をご確認ください。

1:8,000 成人男性が10分で歩ける距離の目安 (600m)

凡例	指定避難所	指定緊急避難場所	要配慮者利用施設 幼稚園、小・中学校		市役所	警察機	警察機	国道
	福祉避難所	津波避難ビル	児童クラブ	医療施設		消防署	県道	
			保育施設	福祉施設				

洪水浸水想定 浸水深区分	20m以上の区域	土砂災害の危険がある場所	急傾斜地	土石流	地すべり	20	21
	10m以上～20m未満の区域		警戒区域	警戒区域	警戒区域	23	24
5m以上～10m未満の区域	特別警戒区域		特別警戒区域	警戒区域			
3m以上～5m未満の区域							
0.5m以上～3m未満の区域							
0.5m未満の区域						25	

