

ハザードマップ

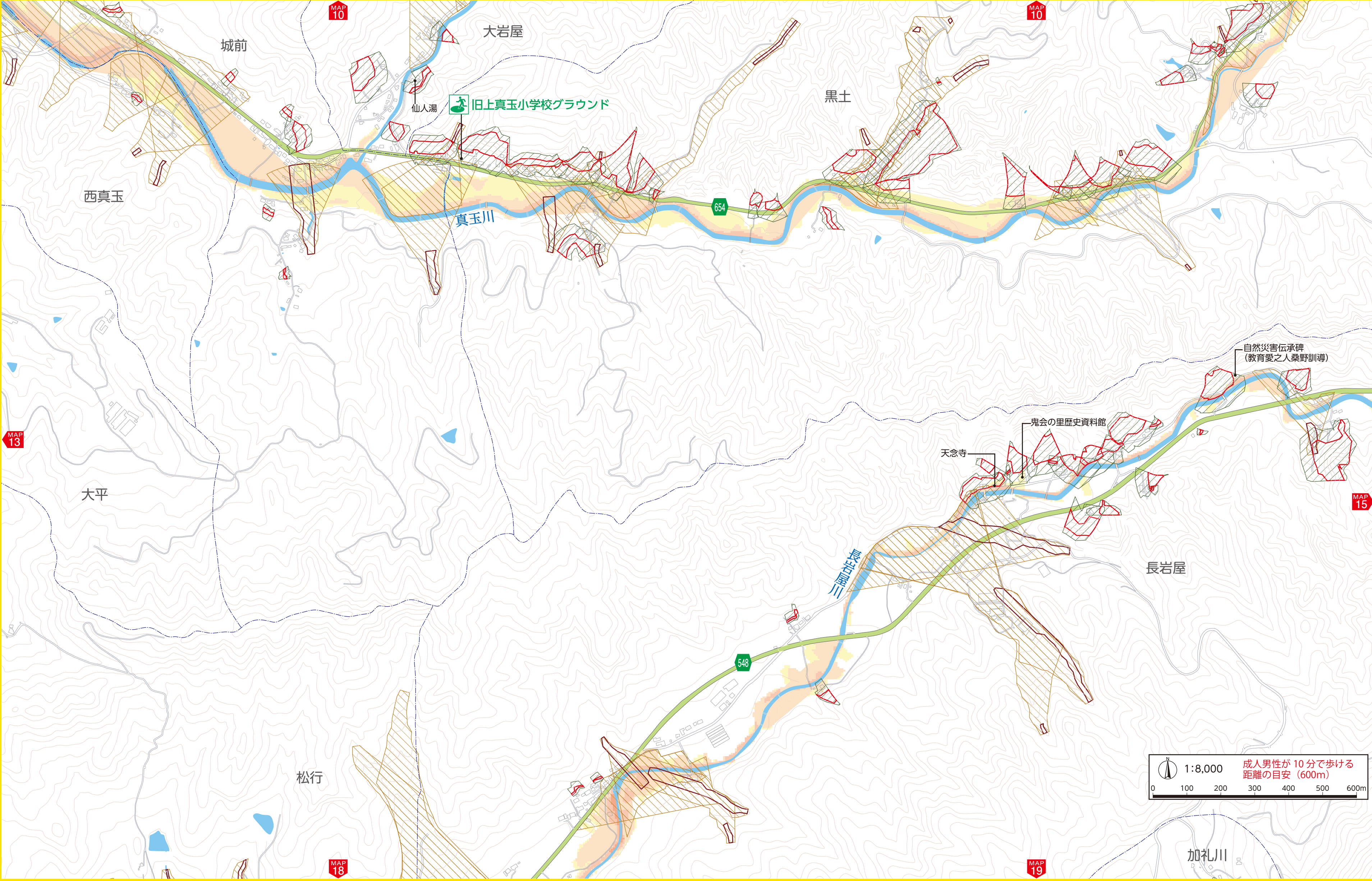
MAP 14

凡例		指定避難所		指定緊急避難場所		要配慮者利用施設		警察		国道
		福祉避難所		津波避難ビル		幼稚園、小・中学校		消防署		県道
						児童クラブ				
						医療施設				
						保育施設				
						福祉施設				
						市役所				

洪水浸水想定 浸水深区分	20m以上の区域	土砂災害の危険がある場所
	10m以上～20m未満の区域	
	5m以上～10m未満の区域	
	3m以上～5m未満の区域	
	0.5m以上～3m未満の区域	
0.5m未満の区域		

急傾斜地		警戒区域	土石流		警戒区域	地すべり		警戒区域
		特別警戒区域			特別警戒区域			警戒区域

9	10	11
13	14	15
18	19	



1:8,000 成人男性が10分で歩ける距離の目安 (600m)

0 100 200 300 400 500 600m

ハザードマップ

MAP 15

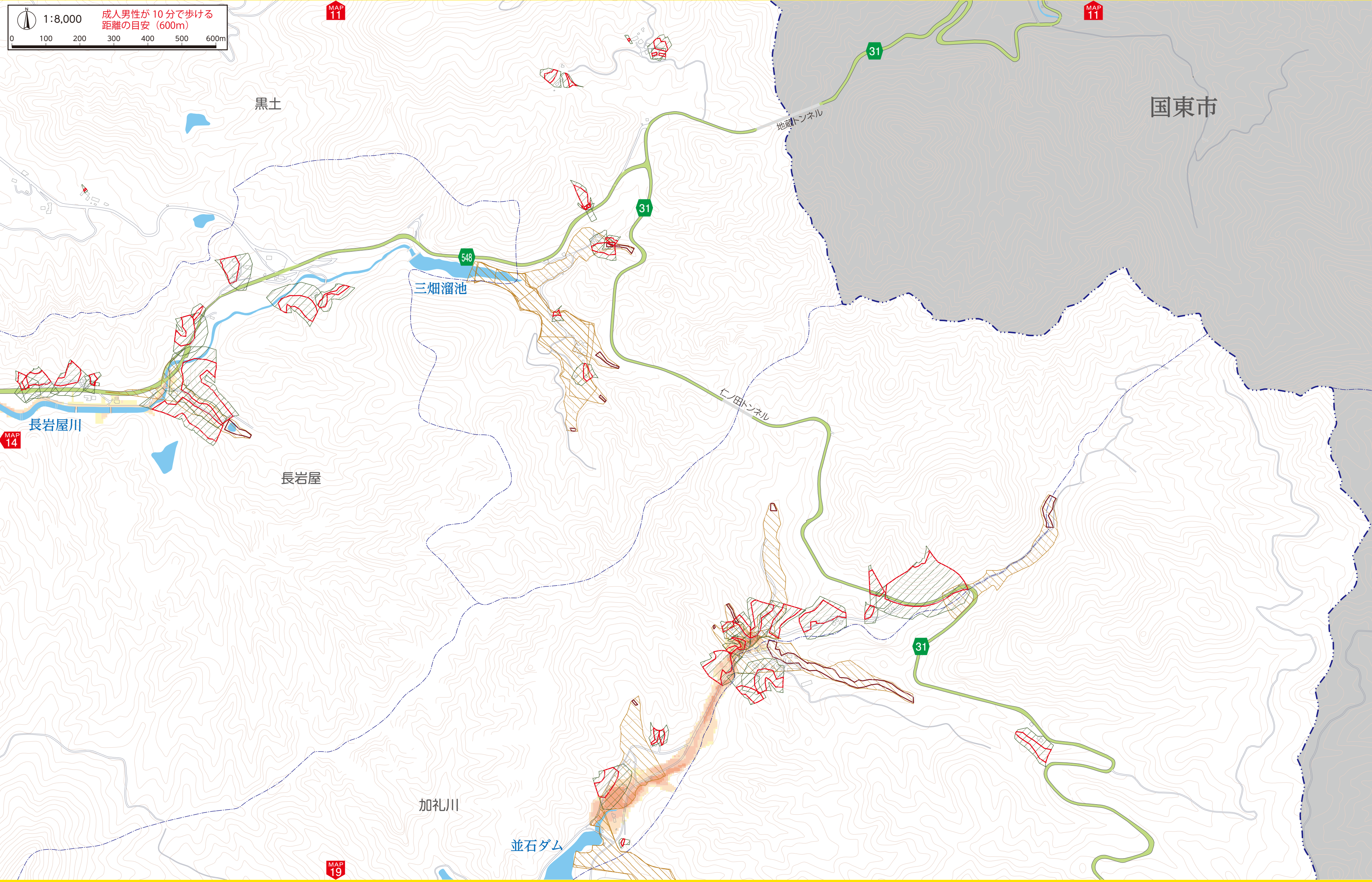
凡例		指定避難所		指定緊急避難場所		要配慮者利用施設		警察		国道
		福祉避難所		津波避難ビル		幼稚園、小・中学校		消防署		県道
						児童クラブ				
						医療施設				
						保育施設				
						福祉施設				
						市役所				

洪水浸水想定 浸水深区分	20m以上の区域	土砂災害の危険がある場所
	10m以上～20m未満の区域	
	5m以上～10m未満の区域	
	3m以上～5m未満の区域	
	0.5m以上～3m未満の区域	
0.5m未満の区域		

急傾斜地	土石流	地すべり

10	11
14	15
19	

1:8,000 成人男性が10分で歩ける距離の目安 (600m)



ハザードマップ

MAP 17

凡例	指定避難所	指定緊急避難場所	要配慮者利用施設 幼稚園、小・中学校 児童クラブ 医療施設 保育施設 福祉施設	市役所	警察機	警察機	国道
	福祉避難所	津波避難ビル			消防署	国道	県道

洪水浸水想定 浸水深区分	20m以上の区域	土砂災害の危険がある場所
	10m以上～20m未満の区域	
	5m以上～10m未満の区域	
	3m以上～5m未満の区域	
	0.5m以上～3m未満の区域	
0.5m未満の区域		

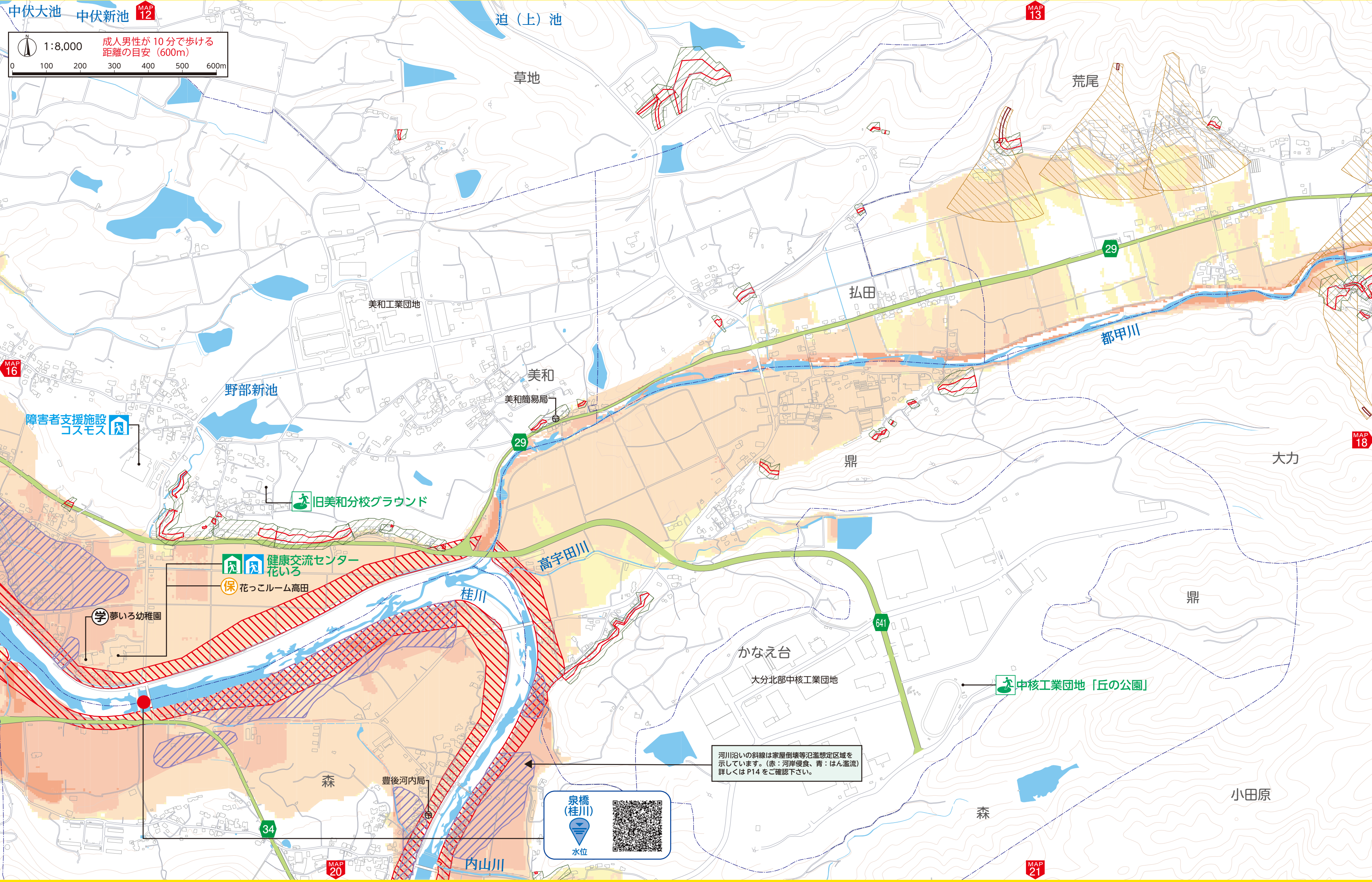
急傾斜地	土石流	地すべり
警戒区域 特別警戒区域	警戒区域 特別警戒区域	警戒区域

12	13
16	17 18
20	21

中伏大池 中伏新池

1:8,000 成人男性が10分で歩ける距離の目安 (600m)

0 100 200 300 400 500 600m



河川沿いの斜線は家屋倒壊等氾濫想定区域を示しています。(赤：河岸侵食、青：はん濫流) 詳しくはP14をご確認下さい。

泉橋(桂川)
水位

ハザードマップ

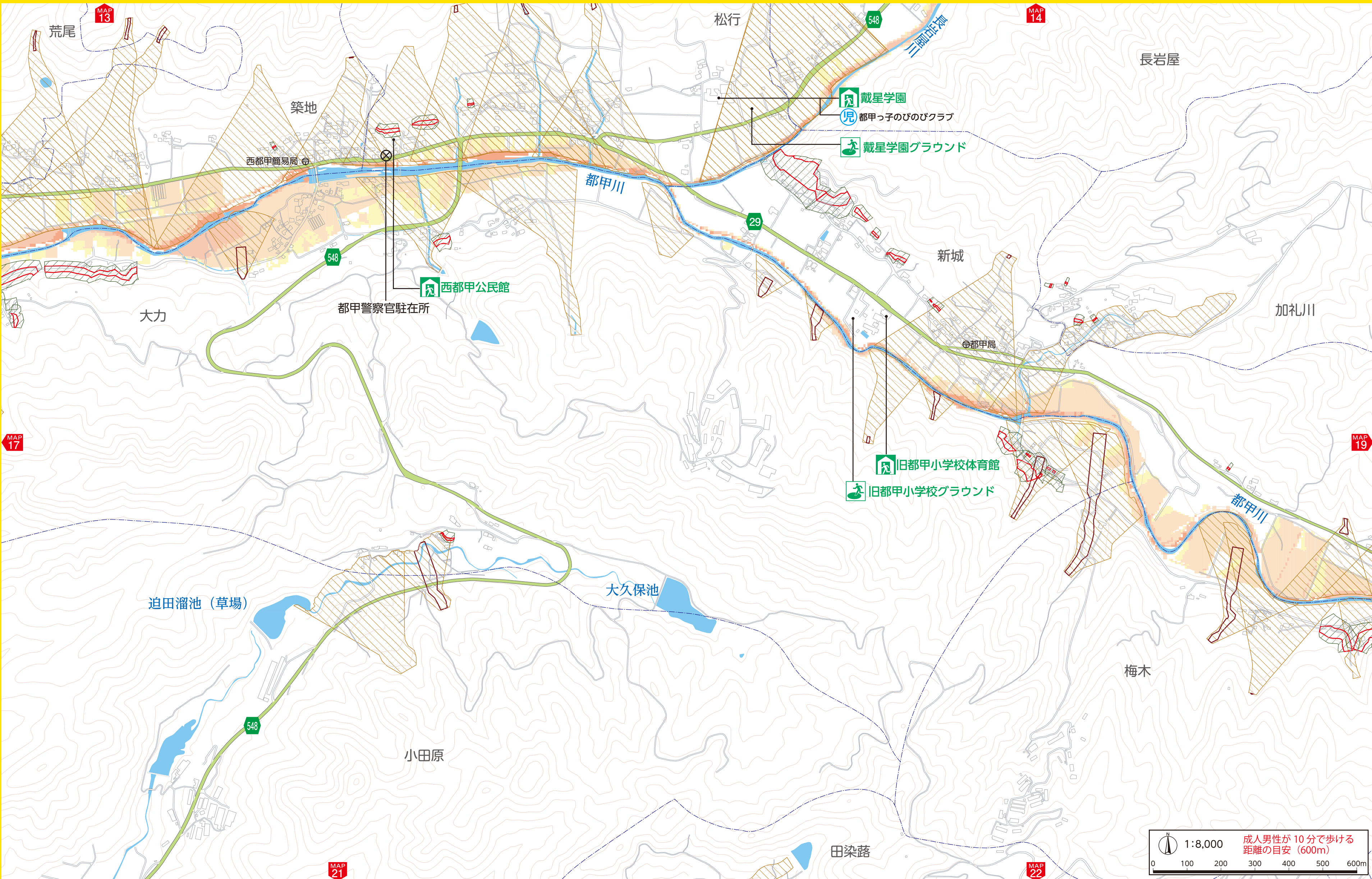
MAP 18

凡例		指定避難所		指定緊急避難場所	要配慮者利用施設 ● 幼稚園、小・中学校 ● 児童クラブ ● 医療施設 ● 保育施設 ● 福祉施設	◎ 市役所		警察機		国道
		福祉避難所		津波避難ビル				消防署		県道

洪水浸水想定 浸水深区分	20m以上の区域	土砂災害の危険がある場所
	10m以上～20m未満の区域	
	5m以上～10m未満の区域	
	0.5m以上の区域	

急傾斜地	土石流	地すべり

13	14
17	18 19
21	22



1:8,000 成人男性が10分で歩ける距離の目安 (600m)

ハザードマップ

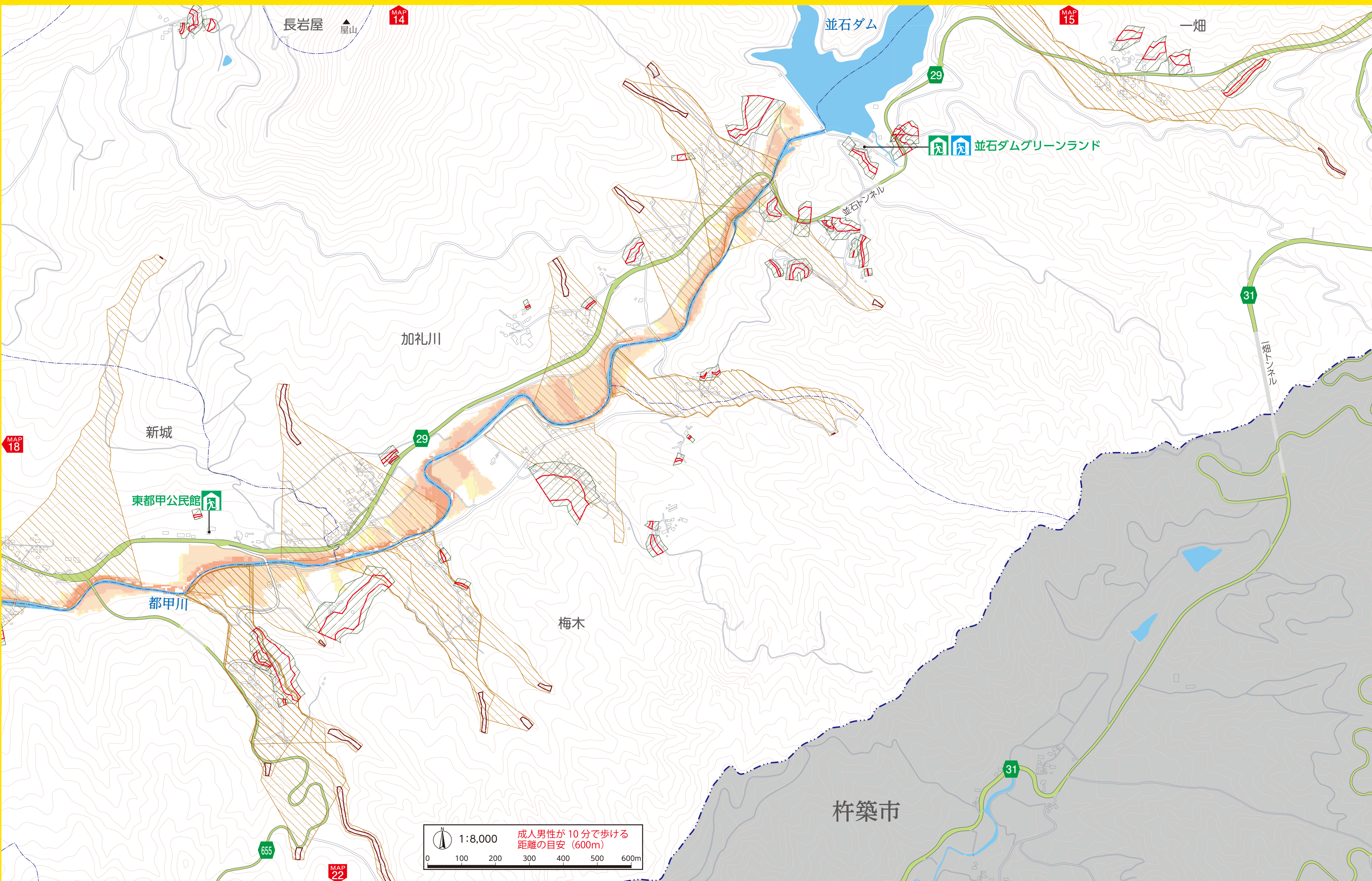
MAP 19

凡例		指定避難所		指定緊急避難場所	要配慮者利用施設 ● 幼稚園、小・中学校 ● 児童クラブ ● 医療施設 ● 保育施設 ● 福祉施設	◎ 市役所		警察 警察		国道
		福祉避難所		津波避難ビル				消防署		県道

洪水浸水想定 浸水深区分	20m以上の区域	土砂災害の危険がある場所
	10m以上～20m未満の区域	
	5m以上～10m未満の区域	
	3m以上～5m未満の区域	
	0.5m以上～3m未満の区域	
0.5m未満の区域		

急傾斜地		警戒区域	土石流		警戒区域	地すべり		警戒区域
		特別警戒区域			特別警戒区域			警戒区域

14	15
18	19
22	



1:8,000 成人男性が10分で歩ける距離の目安 (600m)

0 100 200 300 400 500 600m

ハザードマップ

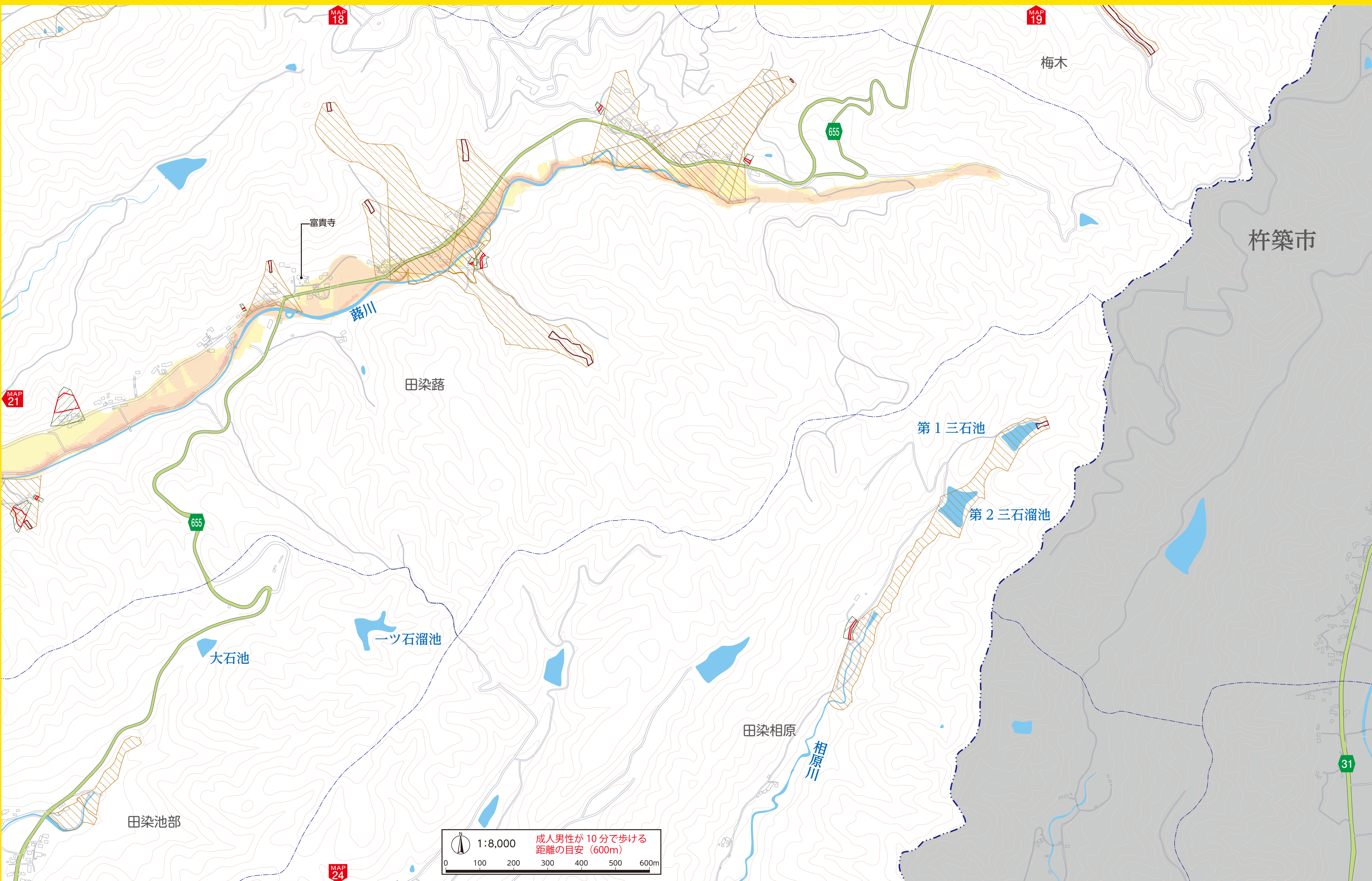
MAP 22

凡例		指定避難所		指定緊急避難場所	要配慮者利用施設 ● 幼稚園、小・中学校 ● 児童クラブ ● 医療施設 ● 保育施設 ● 福祉施設	◎ 市役所		警察		国道
		福祉避難所		津波避難ビル				消防署		県道

洪水浸水想定 浸水深区分	20m以上の区域	土砂災害の危険がある場所
	10m以上～20m未満の区域	
	5m以上～10m未満の区域	
	3m以上～5m未満の区域	
	0.5m以上～3m未満の区域	
0.5m未満の区域		

急傾斜地	土石流	地すべり

18	19
21	22
24	



1:8,000 成人男性が10分で歩ける距離の目安 (600m)