

ハザードマップ

MAP 12

凡例	指定避難所	指定緊急避難場所	要配慮者利用施設 幼稚園、小・中学校 児童クラブ 医療施設 保育施設 福祉施設	市役所	警察機	警察機	国道
	福祉避難所	津波避難ビル			消防署		県道

洪水浸水想定	20m以上の区域	土砂災害の危険がある場所
浸水深区分	10m以上～20m未満の区域	
	5m以上～10m未満の区域	
	3m以上～5m未満の区域	
	0.5m以上～3m未満の区域	
	0.5m未満の区域	

急傾斜地	警戒区域	特別警戒区域
土石流	警戒区域	特別警戒区域
地すべり	警戒区域	

8	9
12	13
16	17

1:8,000 成人男性が10分で歩ける距離の目安 (600m)



堂之本橋 (石部川)

水位

ハザードマップ

MAP 16

凡例	指定避難所	指定緊急避難場所	要配慮者利用施設 幼稚園、小・中学校 児童クラブ 医療施設 保育施設 福祉施設	市役所	警察機	国道
	福祉避難所	津波避難ビル		消防署	県道	

洪水浸水想定 浸水深区分	20m以上の区域	土砂災害の危険がある場所	急傾斜地	土石流	地すべり	12
	10m以上～20m未満の区域		警戒区域	警戒区域	警戒区域	16 17
5m以上～10m未満の区域	特別警戒区域		特別警戒区域	警戒区域	20	
3m以上～5m未満の区域						
	0.5m以上～3m未満の区域					
	0.5m未満の区域					

河川沿いの斜線は家屋倒壊等氾濫想定区域を示しています。(赤：河岸侵食、青：はん濫流) 詳しくはP14をご確認下さい。



- 養護老人ホーム六郷園
- デイサービス オリーブ高田
- さくらライフプランニング
- ケアプレイス オリーブ
- 居宅介護支援事業所 オリーブ高田
- サンライフ・オリーブ高田西館
- サンライフ・オリーブ高田東館



MAP20 : 54 ページカット図へ続く

ハザードマップ

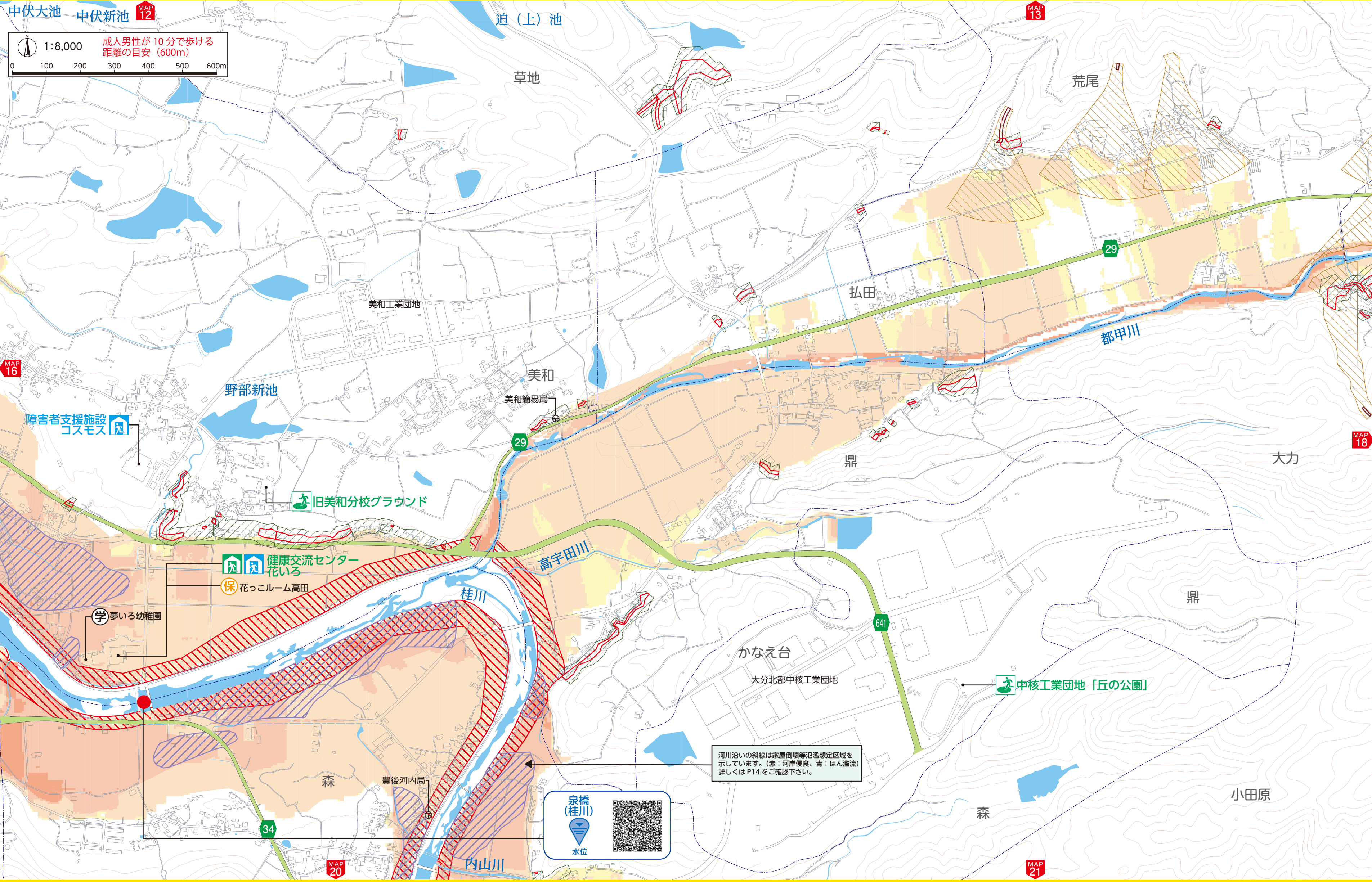
MAP 17

凡例	指定避難所	指定緊急避難場所	要配慮者利用施設 幼稚園、小・中学校 児童クラブ 医療施設 保育施設 福祉施設	市役所	警察機	国道
	福祉避難所	津波避難ビル		消防署	県道	

洪水浸水想定 浸水深区分	20m以上の区域	土砂災害の危険がある場所
	10m以上～20m未満の区域	
	5m以上～10m未満の区域	
	3m以上～5m未満の区域	
	0.5m以上～3m未満の区域	
0.5m未満の区域		

急傾斜地	土石流	地すべり
警戒区域 特別警戒区域	警戒区域 特別警戒区域	警戒区域

12	13
16	17 18
20	21



1:8,000 成人男性が10分で歩ける距離の目安 (600m)

0 100 200 300 400 500 600m

障害者支援施設
コスモス

野部新池

旧美和分校グラウンド

健康交流センター
花いろ
保 花っこルーム高田

学 夢いろ幼稚園

高宇田川

桂川

内山川

かなえ台
大分北部中核工業団地

中核工業団地「丘の公園」

河川沿いの斜線は家屋倒壊等氾濫想定区域を示しています。(赤：河岸侵食、青：はん濫流) 詳しくはP14をご確認下さい。

泉橋(桂川)
水位

ハザードマップ

MAP 20

凡例		指定避難所		指定緊急避難場所	要配慮者利用施設 ● 幼稚園、小・中学校 ● 児童クラブ ● 医療施設 ● 保育施設 ● 福祉施設	◎ 市役所		警察 警察機		国道 213
		福祉避難所		津波避難ビル				消防署		県道 29

洪水浸水想定 浸水深区分	20m以上の区域	土砂災害の危険がある場所	急傾斜地	土石流	地すべり
	10m以上～20m未満の区域				
	5m以上～10m未満の区域				
	3m以上～5m未満の区域				
0.5m以上～3m未満の区域					
0.5m未満の区域					

16	17
20	21
	23

1:8,000 成人男性が10分で歩ける距離の目安 (600m)

MAP 20: 54ページカット図へ続く

