

# ハザードマップ

MAP 8

凡例		指定避難所		指定緊急避難場所	要配慮者利用施設 ● 幼稚園、小・中学校 ● 児童クラブ ● 医療施設 ● 保育施設 ● 福祉施設	◎ 市役所		警察		国道
		福祉避難所		津波避難ビル				消防署		県道

洪水浸水想定 浸水深区分	20m以上の区域	土砂災害の危険がある場所	急傾斜地	土石流	地すべり	5
	10m以上~20m未満の区域					8 9
5m以上~10m未満の区域					12 13	
3m以上~5m未満の区域						
0.5m以上~3m未満の区域						

1:8,000 成人男性が10分で歩ける距離の目安 (600m)

0 100 200 300 400 500 600m





# ハザードマップ

MAP 12

凡例	指定避難所	指定緊急避難場所	要配慮者利用施設 ● 幼稚園、小・中学校 ● 児童クラブ ● 医療施設 ● 保育施設 ● 福祉施設	市役所	警察機	警察機	国道
	福祉避難所	津波避難ビル			消防署		県道

洪水浸水想定	20m以上の区域	土砂災害の危険がある場所
浸水深区分	10m以上～20m未満の区域	
	5m以上～10m未満の区域	
	3m以上～5m未満の区域	
	0.5m以上～3m未満の区域	
	0.5m未満の区域	

急傾斜地	土石流	地すべり
警戒区域 特別警戒区域	警戒区域 特別警戒区域	警戒区域

8	9
12	13
16	17

1:8,000 成人男性が10分で歩ける距離の目安 (600m)



1 工区排水機場

桂排水機場

広瀬川

芝場池

草地

児童デイサービス虹のわ  
グループホーム 光

呉崎小学校 (2階以上)

和光保育園園庭

草地小学校

グループホーム ゆうあい  
豊後高田市終末処理場  
高田みづほ園  
地域活動支援センター すばる  
みづほ障がい者相談支援センター  
グループホーム やすらぎの里  
希の里  
やすらぎの里デイサービスセンター  
希の里介護保険支援室  
グループホーム 和の里

特別養護老人ホームやすらぎの里  
認知症対応型デイサービスセンターやすらぎの里

千嶋病院

入津原溜池

くれさき循環器クリニック

草地公民館

草地小学校グラウンド

草地簡易局

石部川

新栄

近広川

草地

堂之本橋 (石部川)

水位

あっとほーむ玄々堂・高田

大分県立高田高等学校グラウンド

中伏大池

中伏新池

MAP 17

MAP 16



# ハザードマップ

MAP 13

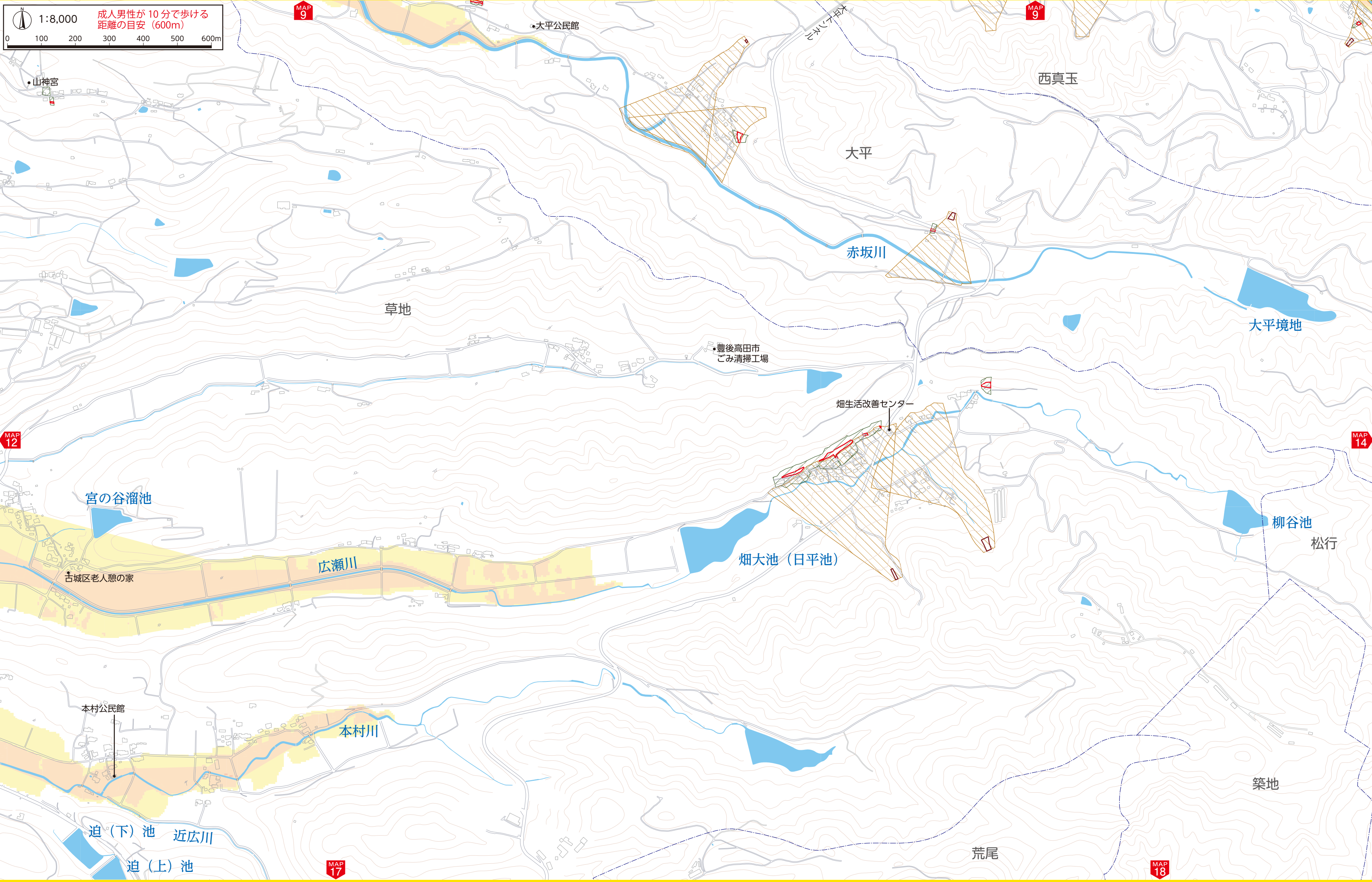
凡例		指定避難所		指定緊急避難場所		要配慮者利用施設		幼稚園、小・中学校		市役所		警察機		警察機		国道
		福祉避難所		津波避難ビル		児童クラブ		医療施設		消防署		消防署		県道		

洪水浸水想定 浸水深区分	20m以上の区域	土砂災害の危険がある場所
	10m以上～20m未満の区域	
	5m以上～10m未満の区域	
	3m以上～5m未満の区域	
	0.5m以上～3m未満の区域	
0.5m未満の区域		

急傾斜地	土石流	地すべり

8	9	10
12	13	14
17	18	

1:8,000 成人男性が10分で歩ける距離の目安 (600m)





# ハザードマップ

MAP 17

凡例	指定避難所	指定緊急避難場所	要配慮者利用施設 幼稚園、小・中学校 児童クラブ  医療施設 保育施設  福祉施設	市役所	警察機	国道
	福祉避難所	津波避難ビル		消防署	県道	

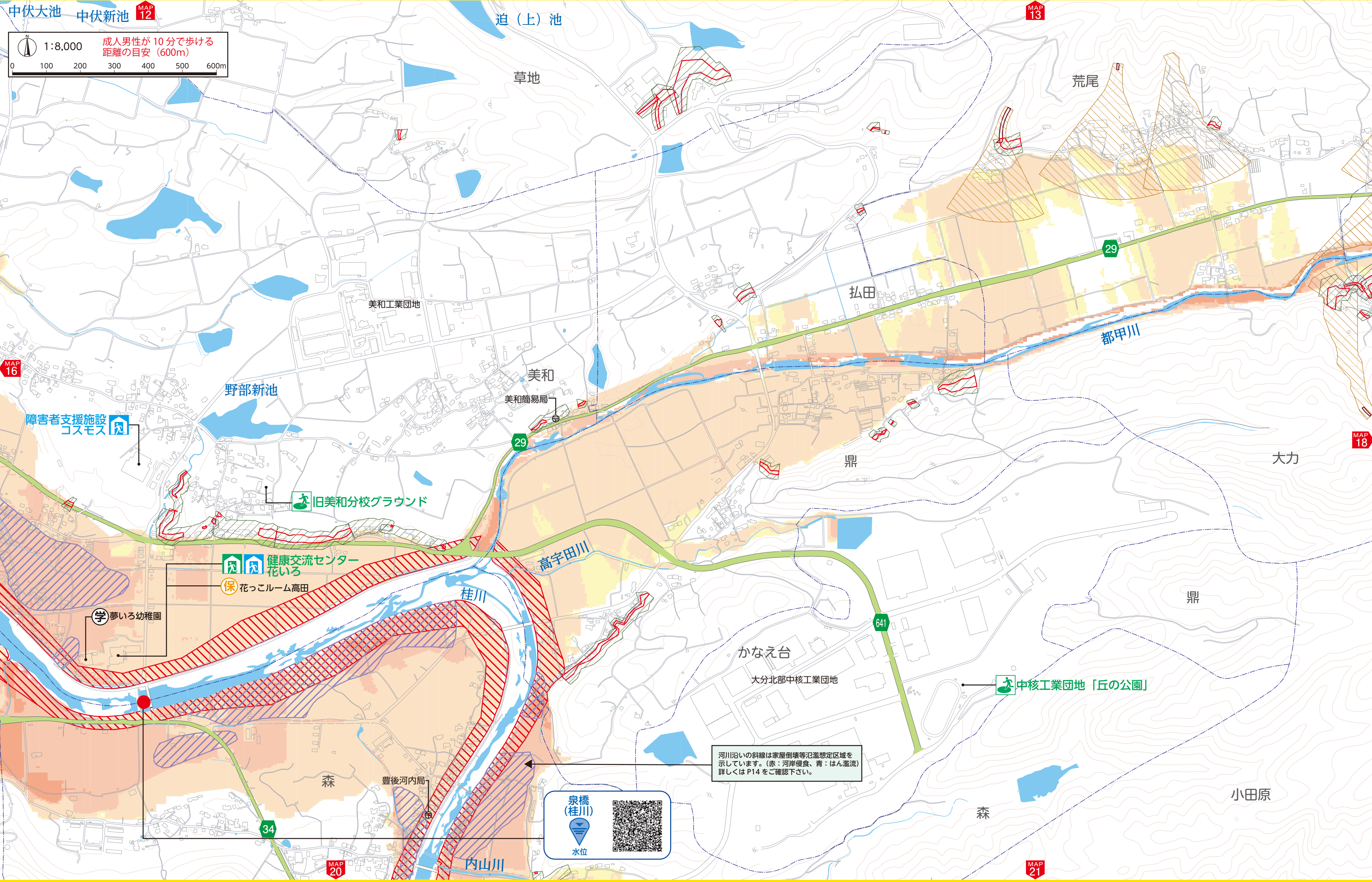
洪水浸水想定 浸水深区分	20m以上の区域	土砂災害の危険がある場所
	10m以上～20m未満の区域	
	5m以上～10m未満の区域	
	3m以上～5m未満の区域	
	0.5m以上～3m未満の区域	
0.5m未満の区域		

急傾斜地	土石流	地すべり
警戒区域 特別警戒区域	警戒区域 特別警戒区域	警戒区域

12	13
16	17 18
20	21

中伏大池 中伏新池

1:8,000 成人男性が10分で歩ける距離の目安 (600m)



河川沿いの斜線は家屋倒壊等氾濫想定区域を示しています。(赤：河岸侵食、青：はん濫流) 詳しくはP14をご確認下さい。

泉橋(桂川)

水位