

ハザードマップ

MAP 8

凡例		指定避難所		指定緊急避難場所	要配慮者利用施設 ● 幼稚園、小・中学校 ● 児童クラブ ● 医療施設 ● 保育施設 ● 福祉施設	◎ 市役所		警察		国道
		福祉避難所		津波避難ビル				消防署		県道

洪水浸水想定 浸水深区分	20m以上の区域	土砂災害の危険がある場所	急傾斜地	土石流	地すべり	5
	10m以上~20m未満の区域					8
5m以上~10m未満の区域					9	
3m以上~5m未満の区域					12	
0.5m以上~3m未満の区域					13	
0.5m未満の区域						

1:8,000 成人男性が10分で歩ける距離の目安 (600m)

0 100 200 300 400 500 600m



ハザードマップ

MAP 12

凡例	指定避難所	指定緊急避難場所	要配慮者利用施設 ● 幼稚園、小・中学校 ● 児童クラブ ● 医療施設 ● 保育施設 ● 福祉施設	市役所	警察機	警察機	国道
	福祉避難所	津波避難ビル			消防署		県道

洪水浸水想定 浸水深区分	20m以上の区域	土砂災害の危険がある場所
	10m以上～20m未満の区域	
	5m以上～10m未満の区域	
	3m以上～5m未満の区域	
	0.5m以上～3m未満の区域	
0.5m未満の区域		

急傾斜地	土石流	地すべり
警戒区域 特別警戒区域	警戒区域 特別警戒区域	警戒区域

8	9
12	13
16	17

1:8,000 成人男性が10分で歩ける距離の目安 (600m)



- 豊後高田市終末処理場
- グループホーム ゆうあい
- 高田みづほ園
- 地域活動支援センター すばる
- みづほ障がい者相談支援センター
- グループホーム やすらぎの里
- やすらぎの里サービスセンター
- グループホーム 和の里
- 特別養護老人ホームやすらぎの里
- 認知症対応型サービスセンターやすらぎの里
- 千嶋病院

堂之本橋 (石部川)

水位

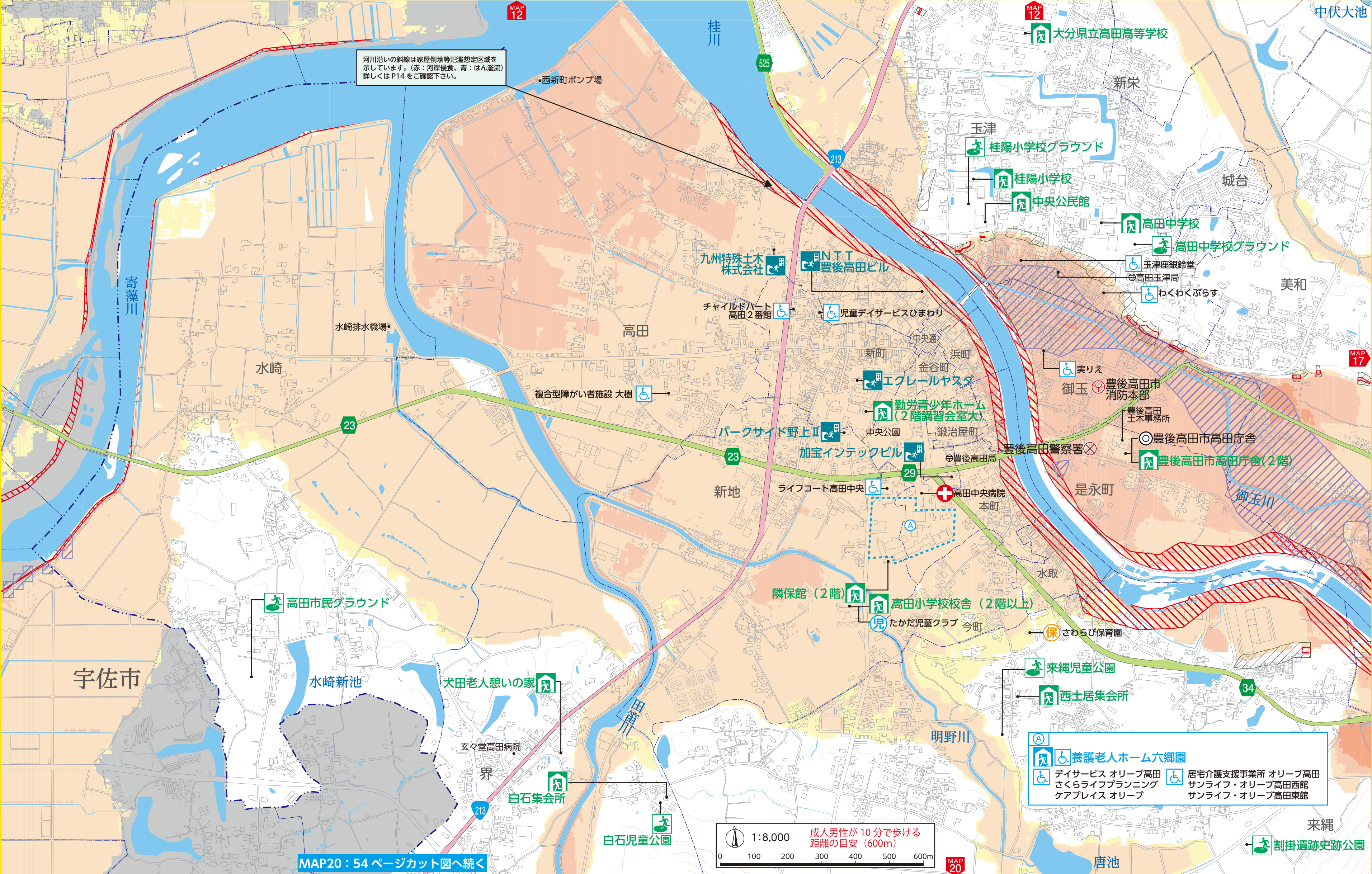
ハザードマップ

MAP 16

凡例	指定避難所	指定緊急避難場所	要配慮者利用施設 幼稚園、小・中学校 児童クラブ 医療施設 保育施設 福祉施設	市役所	警察機	国道
	福祉避難所	津波避難ビル		消防署	県道	

洪水浸水想定 浸水深区分	20m以上の区域	土砂災害の危険がある場所	急傾斜地	土石流	地すべり	12
	10m以上～20m未満の区域		警戒区域	警戒区域	警戒区域	16 17
5m以上～10m未満の区域	特別警戒区域		特別警戒区域	警戒区域	20	
3m以上～5m未満の区域						
	0.5m以上～3m未満の区域					
	0.5m未満の区域					

河川沿いの斜線は家屋倒壊等氾濫想定区域を示しています。(赤：河岸侵食、青：はん濫流) 詳しくはP14をご確認ください。



- 養護老人ホーム六郷園
- デイサービス オリーブ高田
- さくらライフプランニング
- ケアプレイス オリーブ
- 居宅介護支援事業所 オリーブ高田
- サンライフ・オリーブ高田西館
- サンライフ・オリーブ高田東館

MAP20 : 54 ページカット図へ続く

