

ハザードマップ

MAP
1

凡例		指定避難所		指定緊急避難場所	要配慮者利用施設 ● 幼稚園、小・中学校 ● 児童クラブ ● 医療施設 ● 保育施設 ● 福祉施設	◎ 市役所		警察機		国道
		福祉避難所		津波避難ビル				消防署		県道

洪水浸水想定 浸水深区分	20m以上の区域	土砂災害の危険がある場所	急傾斜地	土石流	地すべり	<table border="1"> <tr><td>1</td><td>2</td></tr> <tr><td>3</td><td>4</td></tr> </table>	1	2	3	4
	1		2							
	3		4							
	10m以上～20m未満の区域		警戒区域 特別警戒区域	警戒区域 特別警戒区域	警戒区域					
	5m以上～10m未満の区域									
3m以上～5m未満の区域										
0.5m以上～3m未満の区域 0.5m未満の区域										



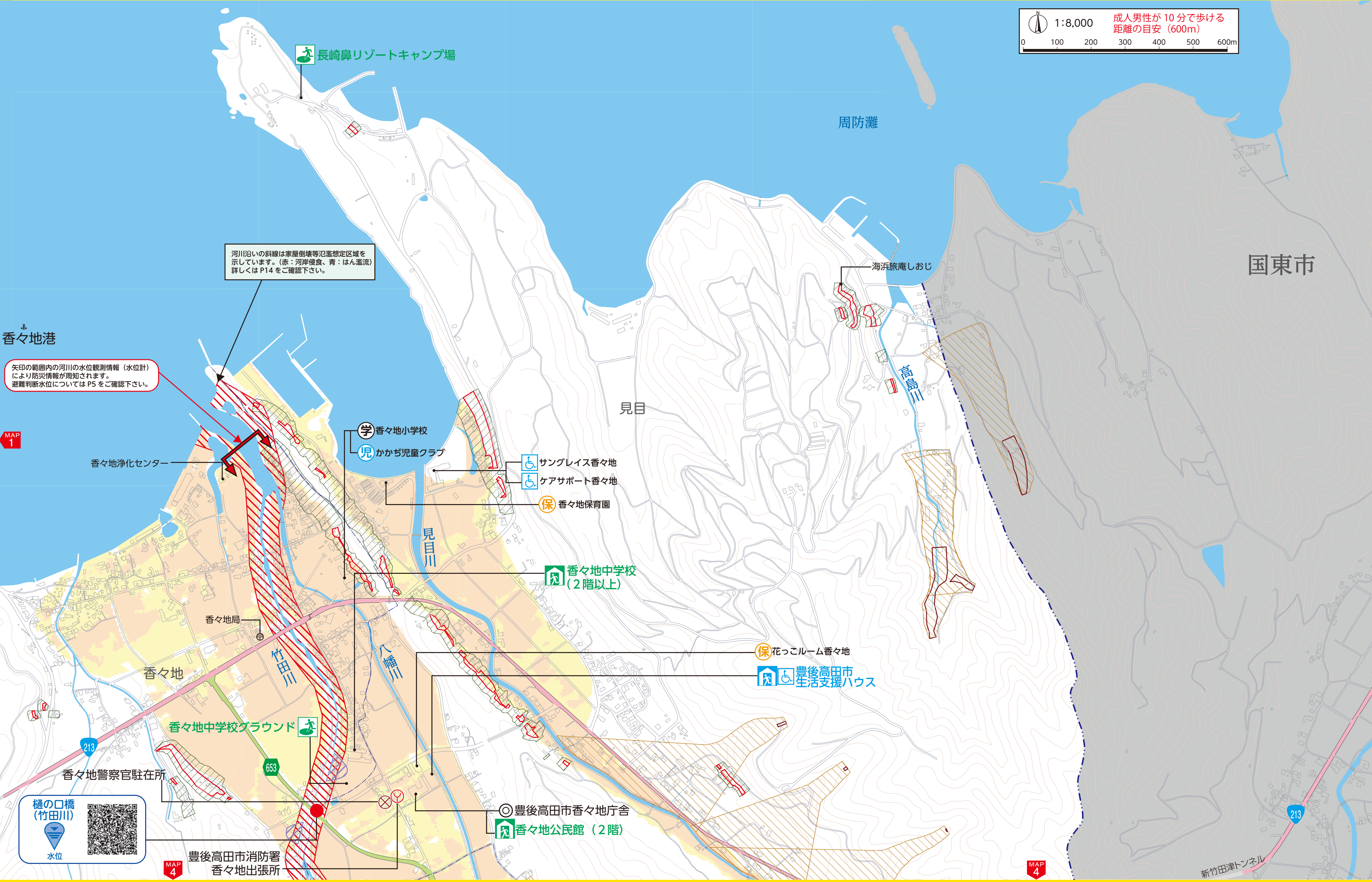
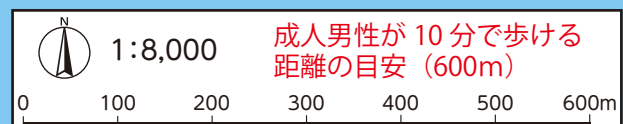
ハザードマップ

MAP 2

凡例		指定避難所		指定緊急避難場所	要配慮者利用施設 ● 幼稚園、小・中学校 ● 児童クラブ ● 医療施設 ● 保育施設 ● 福祉施設	◎ 市役所		警察機		国道
		福祉避難所		津波避難ビル				消防署		県道

洪水浸水想定	浸水深区分	20m以上の区域 10m以上～20m未満の区域 5m以上～10m未満の区域 3m以上～5m未満の区域 0.5m以上～3m未満の区域 0.5m未満の区域	土砂災害の危険がある場所	急傾斜地	警戒区域 特別警戒区域	土石流	警戒区域 特別警戒区域	地すべり	警戒区域

1	2
3	4



河川沿いの斜線は家屋倒壊等氾濫想定区域を示しています。(赤：河岸侵食、青：はん濫流) 詳しくはP14をご確認ください。

矢印の範囲内の河川の水位観測情報（水位計）により防災情報が周知されます。避難判断水位についてはP5をご確認ください。

樋の口橋 (竹田川)

水位

ハザードマップ

MAP 3

凡例		指定避難所		指定緊急避難場所		要配慮者利用施設		幼稚園、小・中学校		警察機		警察機		国道
		福祉避難所		津波避難ビル		児童クラブ		医療施設		消防署		消防署		県道
						市役所								

洪水浸水想定 浸水深区分	20m以上の区域	土砂災害の危険がある場所	急傾斜地	土石流	地すべり	1	2
	10m以上～20m未満の区域		警戒区域	警戒区域	警戒区域	3	4
5m以上～10m未満の区域	特別警戒区域		特別警戒区域	特別警戒区域	5	6	
3m以上～5m未満の区域							
0.5m以上～3m未満の区域							
0.5m未満の区域							

1:8,000 成人男性が10分で歩ける距離の目安 (600m)



ハザードマップ

MAP 4

凡例		指定避難所		指定緊急避難場所		要配慮者利用施設		幼稚園、小・中学校		警察署		国道
		福祉避難所		津波避難ビル		児童クラブ		医療施設		消防署		県道
						市役所						

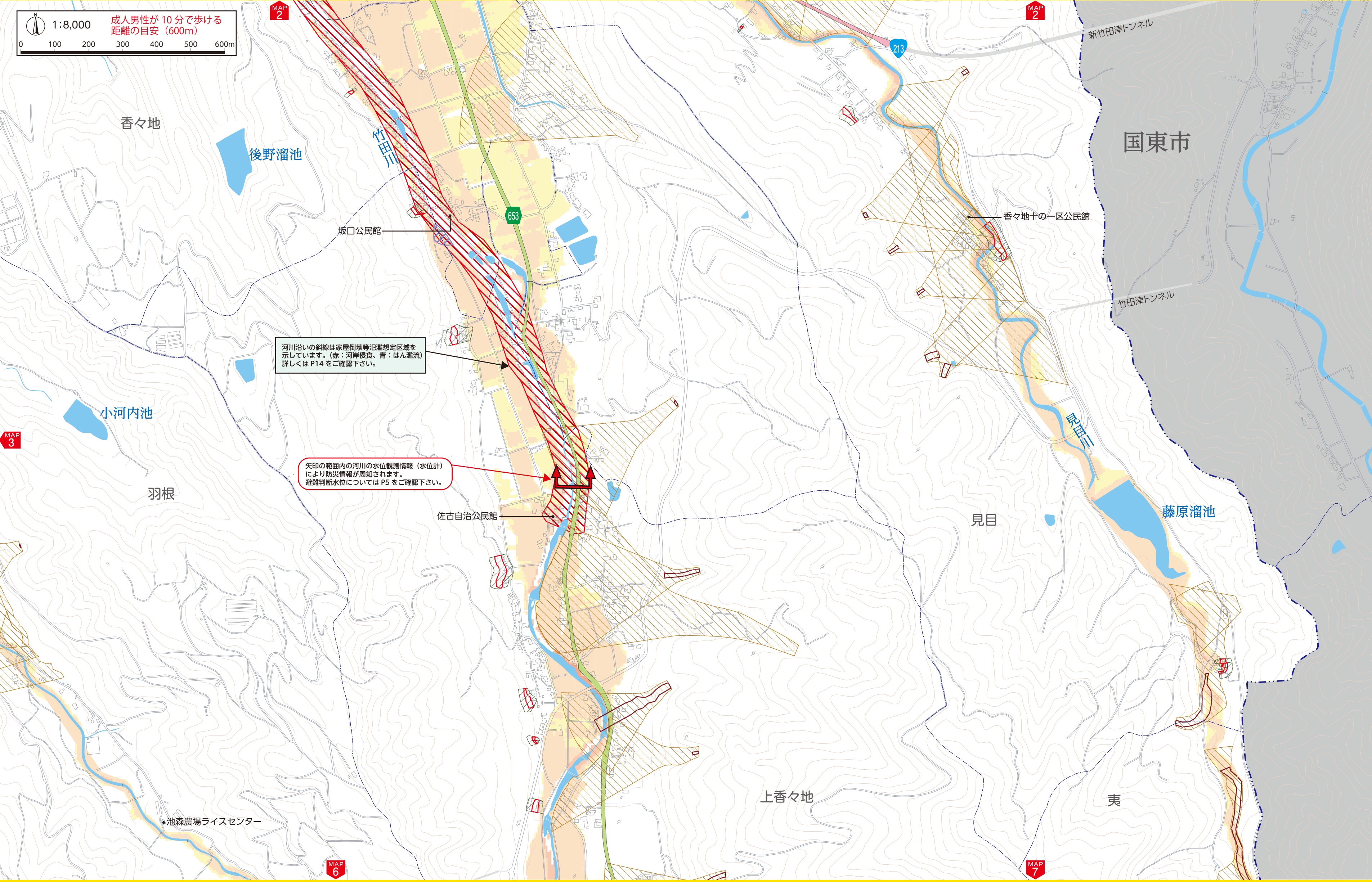
洪水浸水想定	浸水深区分	20m以上の区域
		10m以上～20m未満の区域
		5m以上～10m未満の区域
		3m以上～5m未満の区域
		0.5m以上～3m未満の区域
		0.5m未満の区域

土砂災害の危険がある場所

急傾斜地	土石流	地すべり

1	2
3	4
6	7

1:8,000 成人男性が10分で歩ける距離の目安 (600m)



河川沿いの斜線は家屋倒壊等氾濫想定区域を示しています。(赤：河岸侵食、青：はん濫流) 詳しくはP14をご確認下さい。

矢印の範囲内の河川の水位観測情報(水位計)により防災情報が周知されます。避難判断水位についてはP5をご確認下さい。

MAP 3

MAP 2

MAP 2

MAP 6

MAP 7

ハザードマップ

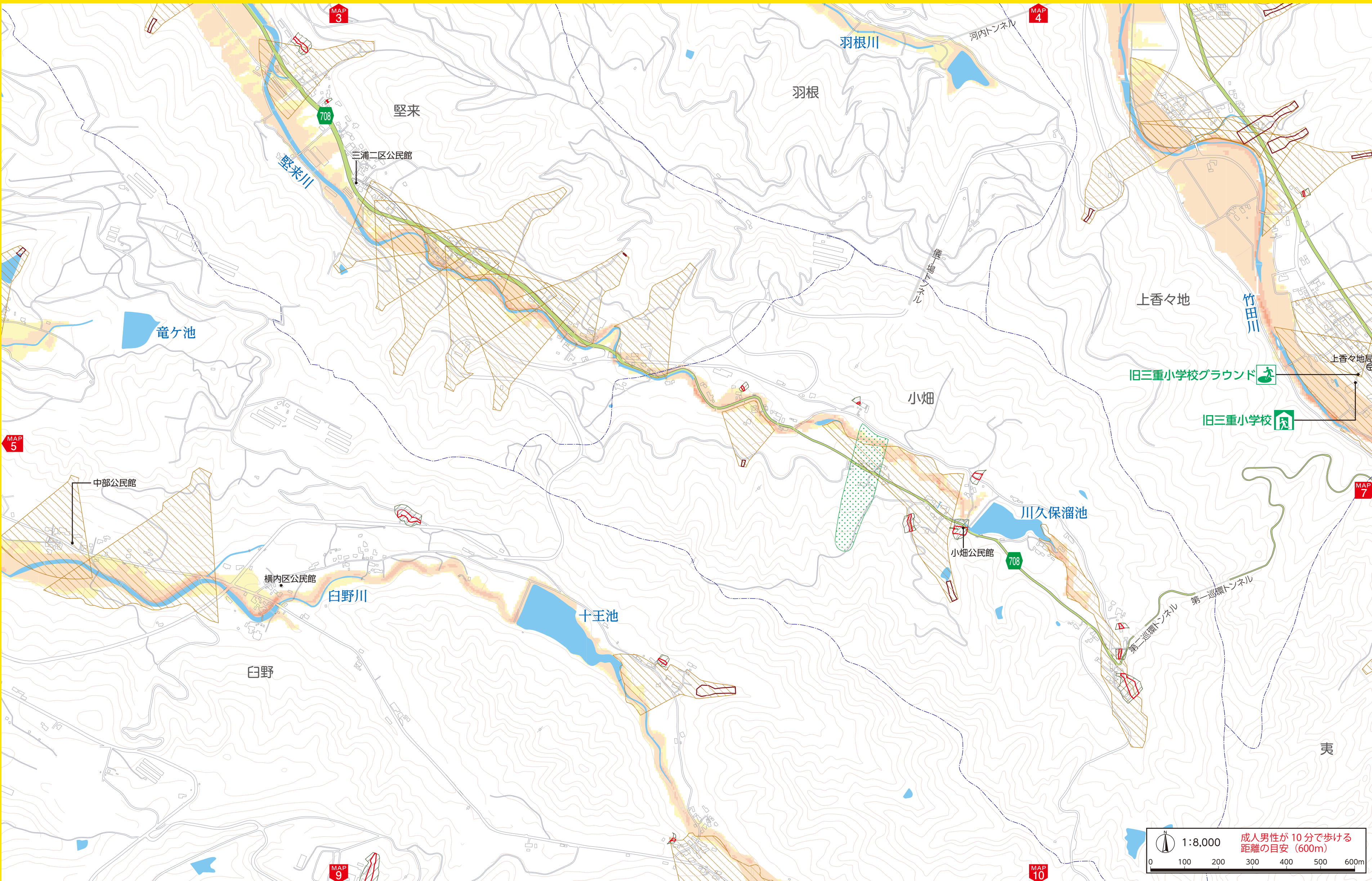
MAP 6

凡例		指定避難所		指定緊急避難場所		要配慮者利用施設		幼稚園、小・中学校		市役所		警察機		警察署		国道
		福祉避難所		津波避難ビル		児童クラブ		医療施設		消防署		県道				

洪水浸水想定 浸水深区分	20m以上の区域	土砂災害の危険がある場所
	10m以上~20m未満の区域	
	5m以上~10m未満の区域	
	3m以上~5m未満の区域	
	0.5m以上~3m未満の区域	
0.5m未満の区域		

急傾斜地	土石流	地すべり

3	4
5	6
9	10



1:8,000 成人男性が10分で歩ける距離の目安 (600m)

0 100 200 300 400 500 600m

ハザードマップ

MAP 7

凡例		指定避難所		指定緊急避難場所		要配慮者利用施設		警察機		警察機		国道
		福祉避難所		津波避難ビル		幼稚園、小・中学校		市役所		消防署		国道
						児童クラブ						県道
						医療施設						
						保育施設						
						福祉施設						

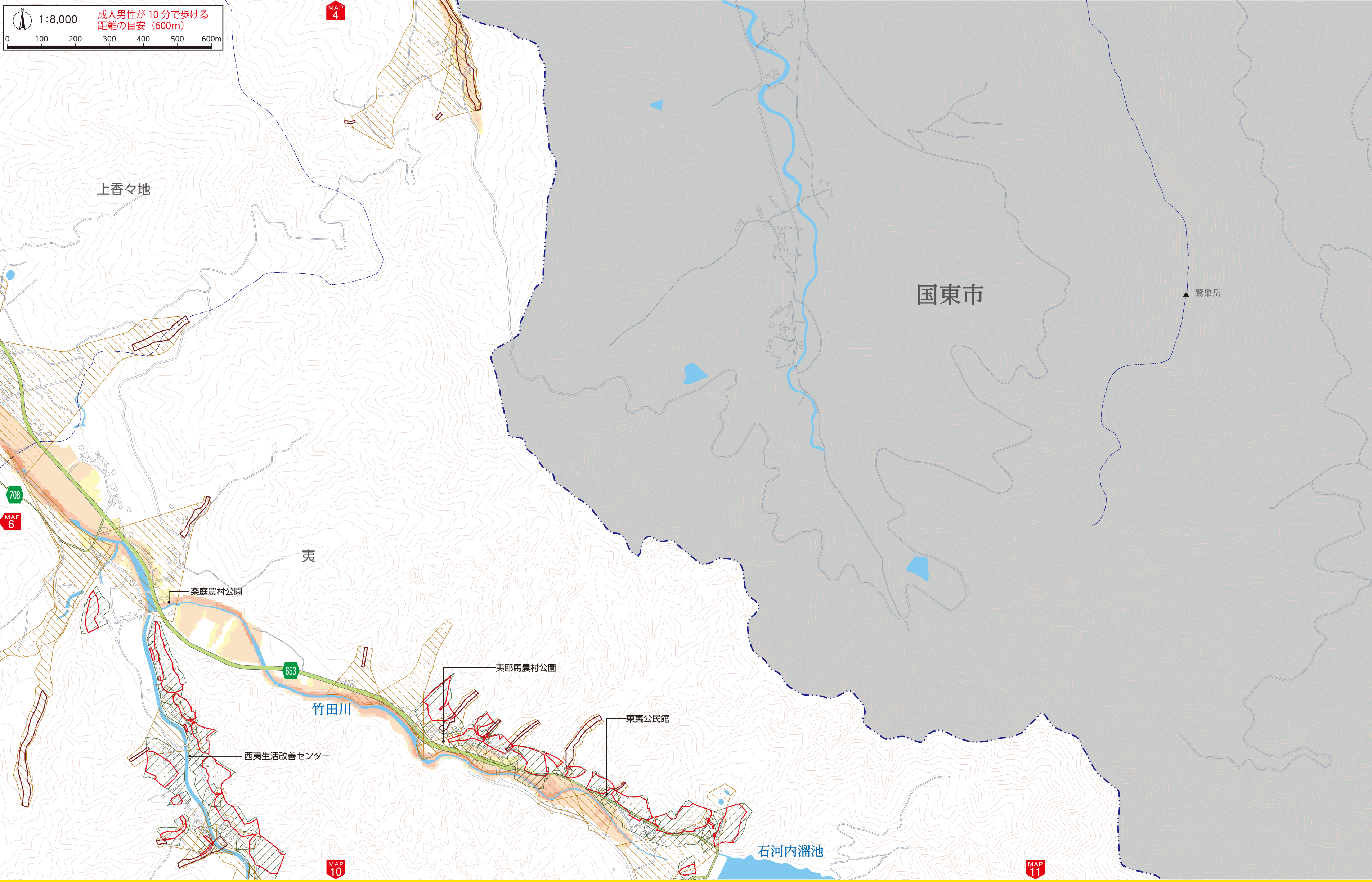
洪水浸水想定 浸水深区分	20m以上の区域
	10m以上～20m未満の区域
	5m以上～10m未満の区域
	3m以上～5m未満の区域
	0.5m以上～3m未満の区域
0.5m未満の区域	

土砂災害の危険がある場所

急傾斜地	土石流	地すべり

4	7
6	11

1:8,000 成人男性が10分で歩ける距離の目安 (600m)



ハザードマップ

MAP 10

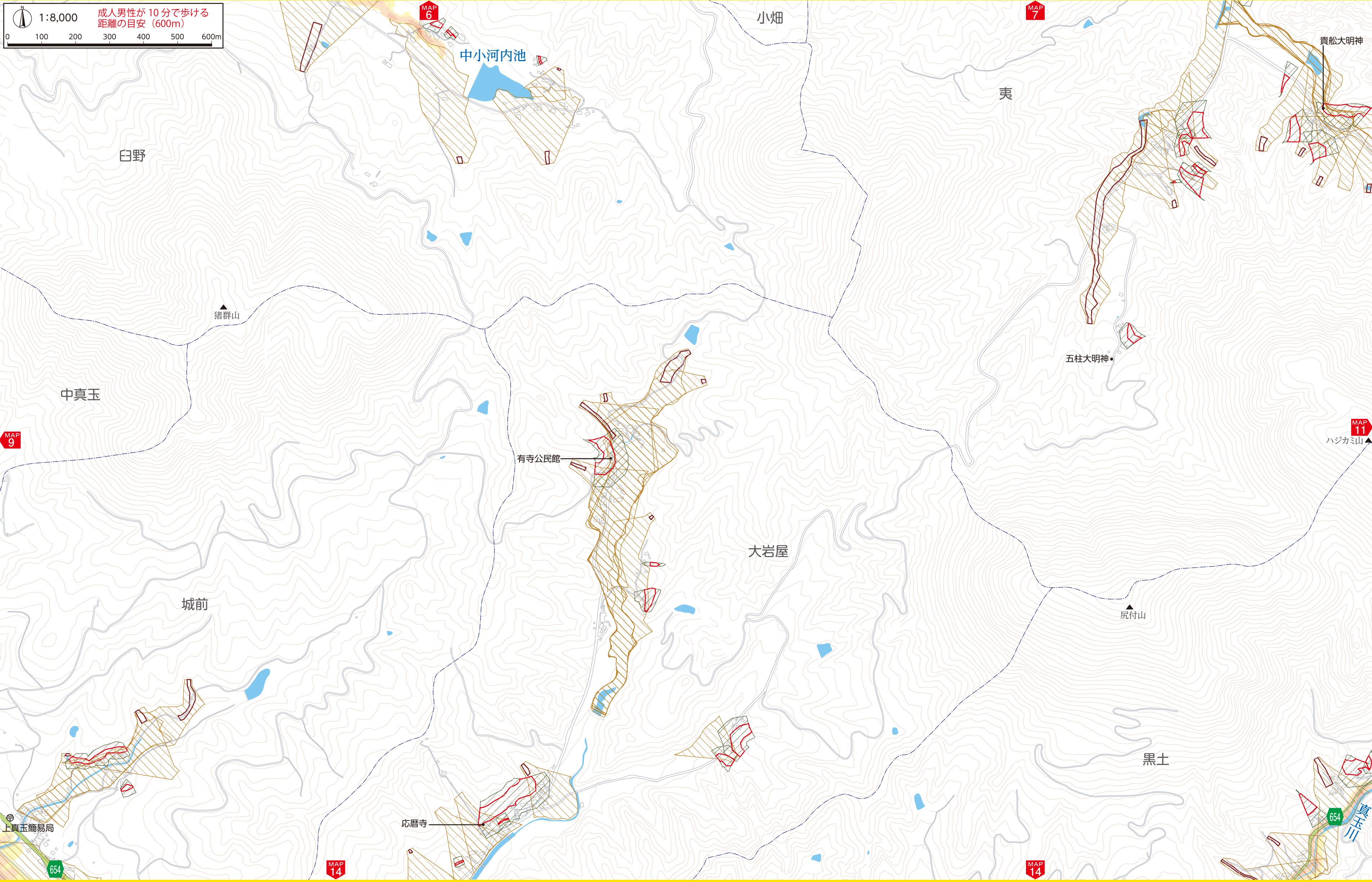
凡例		指定避難所		指定緊急避難場所		要配慮者利用施設 幼稚園、小・中学校		市役所		警察機		警察 213		国道
		福祉避難所		津波避難ビル		児童クラブ		医療施設		消防署		県道 29		県道

洪水浸水想定 浸水深区分	20m以上の区域	土砂災害の危険がある場所
	10m以上～20m未満の区域	
	5m以上～10m未満の区域	
	3m以上～5m未満の区域	
	0.5m以上～3m未満の区域	
0.5m未満の区域		

急傾斜地	土石流	地すべり

6	7
9	10 11
13	14 15

1:8,000 成人男性が10分で歩ける距離の目安 (600m)



ハザードマップ

MAP 11

凡例	指定避難所	指定緊急避難場所	要配慮者利用施設 ● 幼稚園、小・中学校 ● 児童クラブ ● 医療施設 ● 保育施設 ● 福祉施設	市役所	警察機	警察機	国道
	福祉避難所	津波避難ビル			消防署	消防署	県道

洪水浸水想定	浸水深区分	20m以上の区域	土砂災害の危険がある場所	急傾斜地	土石流	地すべり	7
		10m以上～20m未満の区域		警戒区域	警戒区域	警戒区域	10 11
		5m以上～10m未満の区域		特別警戒区域	特別警戒区域		14 15
		3m以上～5m未満の区域					
		0.5m以上～3m未満の区域					
	0.5m未満の区域						

1:8,000 成人男性が10分で歩ける距離の目安 (600m)

