

豊後高田市 ハザード 高潮マップ

(凡例)
○:使用可、△:災害規模により使用可・不可、×:使用不可
●:耐震、地震、洪水、津波、高潮、土砂災害、土砂災害時の危険区域外にある避難所
●:洪水、津波、高潮、土砂災害時の危険区域外にある避難所
●:津波発生時の浸水想定区域外にある避難所
●:高潮発生時の浸水想定区域外にある避難所

地区	No.	施設名	所在地	海拔(m)	耐震	地震	洪水	土砂災害	津波	高潮
高田	1	豊後高田市高田庁舎(2階以上)	是永町39-3	6.15	○	○	△	○	○	△
	2	高田小学校(2階以上)	新地1460	4.04	○	○	△	○	○	△
	3	勤労青少年ホーム(2階講習会室)	新町1007-4	3.50	○	○	△	○	○	△
	4	隣保館(2階)	新地1278	4.63	×	×	△	○	○	×
	5	西土居集会所	来縄2475-1	7.16	×	×	○	○	○	○
	6	白石集会所	界1611	6.89	×	×	○	○	○	○
	7	大田老人憩いの家	界398	10.00	○	○	○	○	○	○
	8	楳根老人憩いの家	界1200-4	8.60	○	○	○	○	○	○
	9	高田中学校	玉津473	18.95	○	○	○	○	○	○
桂陽	10	桂陽小学校	玉津1053	12.42	○	○	○	○	○	○
	11	大分県立高田高等学校	玉津1834-1	16.60	○	○	○	○	○	○
	12	中央公民館	玉津987	12.08	○	○	○	○	○	○
	13	健康交流センター 花いろ	美和1335-1	11.69	○	○	×	○	○	○
	14	河内中学校	佐野4993	28.05	○	○	○	○	○	○
河内	15	河内小学校	佐野2017	28.85	○	○	○	○	○	○
	16	河内公民館	佐野2017	28.80	○	○	○	○	○	○
	17	田染中学校	田染池部1742	86.79	○	○	○	○	○	○
	18	田染小学校	田染池部1742	86.85	○	○	○	○	○	○
田染	19	東都甲公民館	新地1885-3	130.13	○	○	○	○	○	○
	20	並石ダムグリーンランド	一畑1587	208.70	○	○	○	×	○	○
	21	旧都甲小学校体育館	新地83	78.03	○	○	○	○	○	○
都甲	22	戴星学園	松行363	72.08	○	○	○	×	○	○
	23	西都甲公民館	松行55	57.42	○	○	○	×	○	○
	24	草地小学校	草地292-2	9.08	○	○	○	○	○	○
	25	草地公民館	草地292-2	9.77	○	○	○	○	○	○
草	26	呉崎小学校	呉崎1551	2.10	○	○	○	○	×	△
	27	真玉公民館(3階)	中真玉2144-12	4.76	○	○	△	○	○	△
真玉	28	真玉体育センター	西真玉3331	15.76	×	×	○	○	○	○
	29	真玉小学校	中真玉5809	20.37	○	○	○	×	○	○
	30	白野公民館	白野3077	12.88	○	○	○	○	○	○
白野	31	白野小学校	白野2874	19.51	○	○	○	×	○	○
	32	三浦小学校	聖来4455	13.17	○	○	○	×	○	○
三浦	33	旧三浦小学校	上香々地4389	61.08	○	○	○	×	○	○
	34	香々地中学校(2階以上)	香々地3400	7.16	○	○	△	○	○	○
香々地	35	香々地公民館(2階)	見目110	7.64	○	○	△	○	○	○
	36	香々地青少年の家	香々地5151	30.94	○	○	○	○	○	○

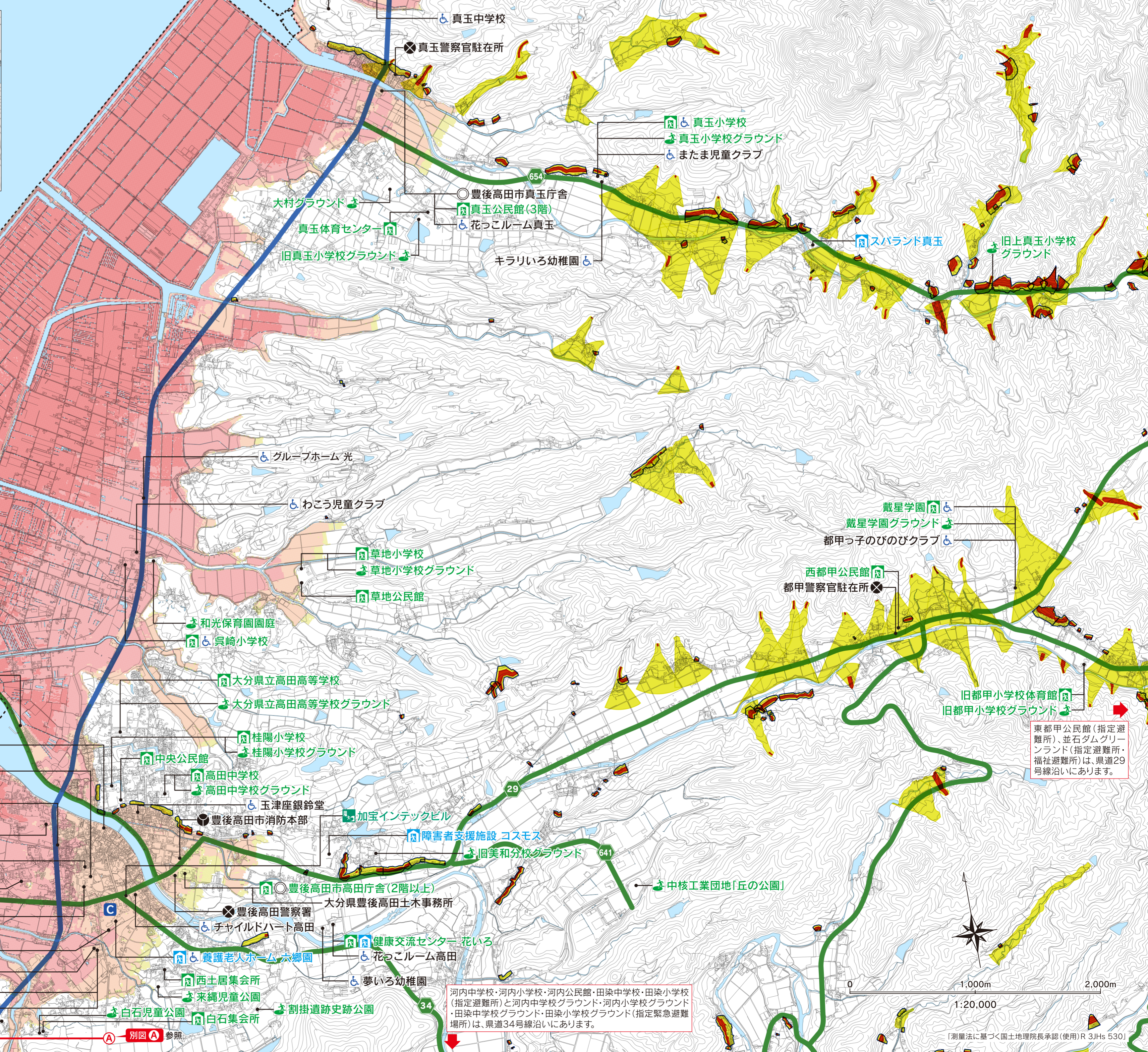
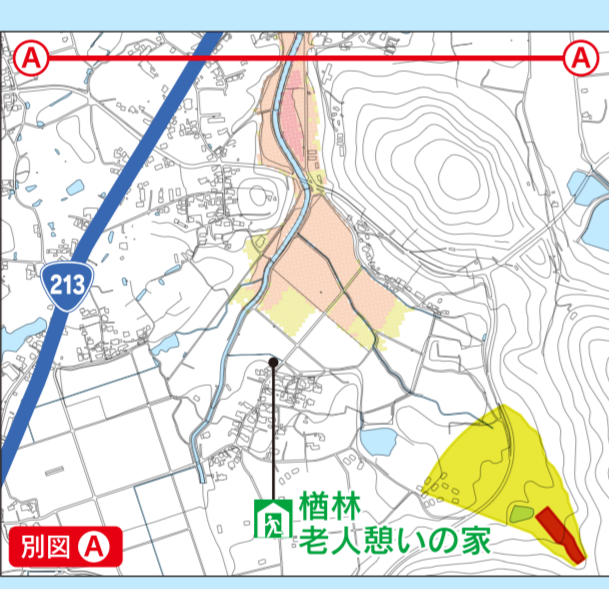
地区	No.	施設名	所在地	海拔(m)
高田	1	高田市民グラウンド	水崎1096	13.80
	2	来縄児童公園	来縄316-1	12.92
	3	白石児童公園	界1606-2	9.36
	4	割掛道跡史跡公園	来縄3423	17.50
	5	高田中学校グラウンド	玉津473	18.95
	6	桂陽小学校グラウンド	玉津1053	12.42
	7	大分県立高田高等学校グラウンド	玉津1834-1	16.60
	8	旧美和分校グラウンド	美和1057	35.02
	9	中核工業団地「丘の公園」	かなえ台42	90.81
	10	河内中学校グラウンド	佐野4993	28.05
河内	11	河内小学校グラウンド	佐野2017	28.85
	12	田染中学校グラウンド	田染池部1742	86.79
田染	13	田染小学校グラウンド	田染池部50	86.85
	14	旧都甲小学校グラウンド	新地83	78.03
都甲	15	戴星学園グラウンド	松行363	72.08
	16	草地小学校グラウンド	草地292-2	9.08
草	17	和光保育園園庭	新地1220-2	6.40
	18	真玉小学校グラウンド	中真玉5809	20.37
真玉	19	旧真玉火葬場跡地	中真玉555	28.10
	20	旧真玉小学校グラウンド	西真玉3320	20.36
白野	21	大村グラウンド	西真玉3081-1	16.24
	22	旧上真玉小学校グラウンド	黒土10	58.95
白野	23	白野小学校グラウンド	白野2874	19.51
	24	真玉市民グラウンド	白野4315-2	20.36
三浦	25	栗嶋公園	白野7-6	27.20
	26	三浦小学校グラウンド	聖来4455	13.17
三浦	27	旧三浦小学校グラウンド	上香々地4389	61.08
	28	香々地中学校グラウンド	香々地3400	7.16
香々地	29	長崎県リゾートキャンプ場	見目4060	18.70
	30	香々地市民グラウンド	香々地6517	42.00

地区	No.	施設名	所在地
高田	1	介護老人ホーム 六郷園	新地1274
	2	障害者支援施設 コスモス	美和1684
桂陽	3	健康交流センター 花いろ	美和1335-1
	4	並石ダムグリーンランド	一畑1587
都甲	5	特別養護老人ホーム やすらぎの里	呉崎755-1
	6	スブランド真玉	城前156-1
白野	7	特別養護老人ホーム 真寿苑	白野4298-3
	8	デイサービスセンター 真寿苑	白野4298-3
	9	豊後高田市介護支援センター	白野4335-3
	10	デイサービスセンター 周防防	白野4335-3
香々地	11	香々地青少年の家	香々地5151
	12	豊後高田市生活支援ハウス	見目104

施設名	所在地
高田みづほ園 地域活動支援センターすばる グループホームゆうあい みづほ障がい者相談支援センター	新地1274
老人保健施設希の里 希の里介護保険支援室 グループホーム和の里	呉崎755-1
特別養護老人ホームやすらぎの里 認知症対応型デイサービスセンターやすらぎの里 やすらぎの里デイサービスセンター グループホームやすらぎの里	城前156-1
高田中央病院 ライフコート高田中央 さくらライフプランニング 居宅介護支援事業所オリーブ高田 デイサービスオリーブ高田 ケアブレイスオリーブ サンライフ・オリーブ高田西館 サンライフ・オリーブ高田東館	見目104

地区	No.	施設名	所在地	階数
高田	1	NTT豊後高田ビル	高田744	4階
	2	九州特殊土木株式会社	高田2878	3階
	3	加宝インテックビル	金谷町1185	5階
	4	エクレールヤスタ	新町988	7階
	5	パークサイド野上II	新地1017	5階

- 凡例**
- 指定避難所
 - 指定緊急避難場所
 - 福祉避難所
 - 津波避難ビル
 - 要配慮者利用施設
 - 国道
 - 県道
 - 行政区画
 - 市役所
 - 消防署
 - 警察機関
- 高潮浸水想定区域(浸水深)**
- 0.5m未満
 - 0.5m以上~3m未満
 - 3m以上~5m未満
 - 5m以上~10m未満
- 土砂災害警戒区域等**
- 急傾斜特別警戒区域
 - 急傾斜警戒区域
 - 土石流特別警戒区域
 - 土石流警戒区域
 - 地すべり警戒区域



東都甲公民館(指定避難所)、並石ダムグリーンランド(指定避難所)、福祉避難所)は、県道29号線沿いにあります。

河内中学校・河内小学校・河内公民館・田染中学校・田染小学校(指定避難所)と河内中学校グラウンド・河内小学校グラウンド・田染中学校グラウンド・田染小学校グラウンド(指定緊急避難場所)は、県道34号線沿いにあります。