

# ぶんごたかし 障がい者支援サービス・制度



豊後高田市 社会福祉課

電話：0978-25-6178

ファックス：0978-22-1033

日中活動系サービス		事業者等 (連絡先はP7・8)
生活介護	入浴、排泄、食事等の介護や生産活動の機会の提供等	・コスモス
自立訓練 (機能訓練)	地域生活への移行を目的に身体的リハビリテーションの実施等	(市外)
自立訓練 (生活訓練)	地域生活への移行を目的に食事や家事等生活能力向上のための訓練等	・高田みづほ園
就労移行支援	一般就労に必要な知識・能力を養い、適性にあった職場に就労・定着を図るため、事業所内や企業における作業や実習等一般企業への雇用に向けた移行支援等	(市外)
就労継続支援 (A型)	雇用に基づく就労機会の提供や一般企業への雇用に向けた支援等	・ワークセンター レインボウ
就労継続支援 (B型)	一定の賃金水準に基づく継続した就労機会や生産活動の機会を提供、雇用形態への移行支援等	・高田みづほ園 ・コスモス ・ひまわり苑 ・いちようの森 ・大樹 ・八光園
療養介護	療養上の管理や医学的管理下における食事や入浴等の介護等日常生活上の相談支援やレクリエーション活動等の社会参加活動支援	(市外)
短期入所 (福祉型、医療型)	居宅においてその介護を行う者の疾病その他の理由により、障がい者支援施設その他の施設へ短期間の入所を必要とする障がい者等に対し、入浴、排泄、又は食事等の介護や日常生活上の支援を提供	・コスモス



訪問系サービス		事業者等 (連絡先はP7・8)
居宅介護	ヘルパーにより、居宅において入浴、排泄又は食事の介護等の身体介護、家事援助	<ul style="list-style-type: none"> <li>・オリーブ高田</li> <li>・豊後高田市ヘルパーステーション</li> <li>・やすらぎの里障害ヘルパーステーション</li> </ul>
重度訪問介護	重度の肢体不自由者であって常時介護を要する障がい者につき、居宅における入浴、排泄又は食事の介護等の身体介護、家事援助について及び移動中の介護等の総合的なサービス	<ul style="list-style-type: none"> <li>・オリーブ高田</li> <li>・豊後高田市ヘルパーステーション</li> <li>・やすらぎの里障害ヘルパーステーション</li> </ul>
同行援護	視覚障がいにより移動に著しい困難を有する障がい者につき、外出時の同行、移動に必要な情報提供及び移動の援護等	<ul style="list-style-type: none"> <li>・オリーブ高田</li> </ul>
行動援護	知的障がい又は精神障がいによって行動上著しい困難を要するものにつき、行動の際の危険を回避するための援護、外出時における移動中の介護等	<ul style="list-style-type: none"> <li>・オリーブ高田</li> </ul>
重度障害者等包括支援	個別支援計画に基づき、常時介護を要する障がい者であって、その介護の必要程度が著しく高いものにつき、居宅介護等の障害福祉サービス	(市外)

居住系サービス		事業者等 (連絡先はP7・8)
自立生活援助	施設入所支援又は共同生活援助等を受けていた障がい者や、家族から独立し単身生活を希望する障がい者が対象となります。 一人暮らしに必要な理解力や生活力を補うために、定期的な居宅訪問や随時の対応により必要な支援を行います。	(市外)
共同生活援助 (グループホーム)	共同生活の場における家事等の日常生活上の世話等	<ul style="list-style-type: none"> <li>・ゆうあい</li> <li>・コスモス</li> <li>・ひまわり</li> <li>・光</li> <li>・大樹</li> <li>・サルビア</li> </ul>
施設入所支援	利用者がその有する能力に応じ、自立した日常生活を営むことができるよう、夜間における居住の場等を提供する。	<ul style="list-style-type: none"> <li>・コスモス</li> </ul>

相談支援		事業者等 (連絡先はP7・8)
計画相談支援	サービス利用計画の作成や事業者との連絡調整、利用状況の検証等の実施	<b>【特定・一般】</b> <ul style="list-style-type: none"> <li>・ひまわり障がい者相談支援センター</li> <li>・みづほ障がい者相談支援センター</li> </ul> <b>【特定】</b> <ul style="list-style-type: none"> <li>・コスモス</li> <li>・いちよの森（休止中）</li> </ul>
地域移行支援	住居の確保、その他の地域における生活に移行するための活動に関する相談	<ul style="list-style-type: none"> <li>・ひまわり障がい者相談支援センター</li> <li>・みづほ障がい者相談支援センター</li> </ul>
地域定着支援	常時の連絡体制を確保し、障がいの特性に起因して生じた緊急の事態等に対する相談	<ul style="list-style-type: none"> <li>・ひまわり障がい者相談支援センター</li> <li>・みづほ障がい者相談支援センター</li> </ul>



地域生活支援事業		事業者等 (連絡先はP7・8)
障害者相談支援事業	障がい者、障がい児の保護者等からの相談に応じ、必要な情報の提供及び助言その他の障害福祉サービスの利用支援等、必要な支援を行う	<b>【委託】</b> <ul style="list-style-type: none"> <li>・ひまわり障がい者相談支援センター</li> <li>・みづほ障がい者相談支援センター</li> </ul>
成年後見制度利用支援事業	障がい等で判断能力が不十分な者について、障がい福祉サービスの利用契約の締結等が適切に行われるよう成年後見制度利用の支援促進する。	<ul style="list-style-type: none"> <li>・くにさき半島地域成年後見支援センター（豊後高田市社会福祉協議会）</li> </ul>
地域活動支援センター等事業	手工芸や作品作りなどの創作的活動や園芸や農業などの生産活動の機会を提供	<ul style="list-style-type: none"> <li>・すばる</li> </ul>

地域生活支援事業		事業者等 (連絡先はP7・8)
日常生活用具給付等事業	日常生活用具の給付・貸与 (特殊寝台、入浴補助用具等)	各業者
日中一時支援事業	家族の就労支援や一時的な休息のために、障がい者(児)を障害福祉サービス事業所などで一時的に預る	(市外)
移動支援事業 (個別支援型)	個別的支援が必要な場合にマンツーマンによる支援	<ul style="list-style-type: none"> <li>・豊後高田市社会福祉協議会</li> <li>・やすらぎの里障害ヘルパーステーション</li> <li>・オリーブ高田 (その他市外)</li> </ul>
移動支援事業 (車両移送型)	指定した事業所で使用できるタクシー券を交付し、障がい者・児の費用負担軽減及び社会参加促進を図る	<ul style="list-style-type: none"> <li>・福祉タクシーらくらく</li> <li>・宇佐参宮タクシー</li> <li>・香国タクシー</li> <li>・中津太陽交通高田営業所</li> <li>・育心会(コスモス)</li> <li>・KCタクシー大分高田営業所</li> </ul>
自動車改造助成事業	自動車改造に要する費用の一部助成 (限度額10万円)	各業者
福祉ホーム事業	居宅において生活することが困難な障がい者に低額な料金で、居室その他の設備を利用	(市外)
意思疎通支援事業	手話通訳等の方法により、障がい者とその他の者の意思疎通を仲介する手話通訳者等の派遣等を行う	大分県聴覚障害者協会
手話奉仕員養成講座	日常会話程度の手話表現技術を習得した手話奉仕員の養成を行う	大分県聴覚障害者協会
音訳奉仕員養成研修	必要な技術を習得した音訳奉仕員の養成	個人
広報点訳・音訳事業	市報等の点訳・音訳を行うことで、地域生活を行う上で必要度の高い情報を必要に応じて提供	豊後高田点訳の会 高田音訳の会



障がい児サービス		事業所等 (連絡先はP7・8)
児童発達支援	日常生活における基本的な動作の指導、知能技能の付与、集団生活への適応訓練、その他必要な支援を行います。	<ul style="list-style-type: none"> <li>・チャイルドハート高田</li> <li>・チャイルドハート高田 2番館</li> <li>・どんぐり河内</li> <li>・虹のわ</li> </ul>
医療型児童発達支援	上・下肢又は体幹の障がいのある未就学の児童に、児童発達支援の事業内容及び治療を行います。	(市外)
児童入所支援（医療型）	児童の保護、日常生活の指導及び独立生活に必要な知識技能の付与、治療を行います。	(市外)
放課後等デイサービス	放課後又は休日に、生活能力の向上のために必要な訓練、社会との交流の促進その他必要な支援を行います。	<ul style="list-style-type: none"> <li>・チャイルドハート高田</li> <li>・チャイルドハート高田 2番館</li> <li>・どんぐり河内</li> <li>・虹のわ</li> </ul>
保育所等訪問支援	障がい児の抱える課題の解決や適切なサービス利用に向けて、福祉・医療等の専門家や機関が相互に協力し合い、よりきめ細かい支援を行います。	・虹のわ
障がい児相談支援	障がい者、障がい児の保護等から相談に応じ、必要な情報の提供及び助言その他の障がい福祉サービスの利用支援等、必要な支援を行います。	<ul style="list-style-type: none"> <li>・ひまわり障がい者相談支援センター</li> <li>・みづほ障がい者相談支援センター</li> <li>・コスモス</li> <li>・いちようの森（休止中）</li> </ul>
居宅訪問型児童発達支援	重症心身障がい児の居宅を訪問し、日常生活における基本的な動作の指導、知識技能の付与等の支援を実施します。	(市外)



## 主な手当・制度等

手当等の種類	手当等の額等	所得制限	対象者
特別障害者手当	月額 27,350円	有	在宅で身体又は精神（知的）に政令で定める程度の著しく重度の障がい有するために日常生活に常時、特別の介護を要する20歳以上の方
障害児福祉手当	月額 14,880円	有	在宅で身体又は精神（知的）に政令で定める程度の著しく重度の障がい有するために日常生活に常時の介護を要する20歳未満の児童
特別児童扶養手当	月額 1級 52,500円 2級 34,970円	有	身体又は精神（知的）に政令で定める程度の障がい有する20歳未満の児童を養育している方
心身障害者福祉手当	年額 3,000円～9,000円 (年齢や手帳の種類等級によって異なる)	無	▶身体障害者手帳 18歳未満：1～6級、18歳以上：1～4級 ▶療育手帳：A1・A2・B1 ▶精神障害者保健福祉手帳：1級・2級 をお持ちで、障害年金を受給していない方
車両移送型移動支援事業（タクシー券交付）	最大 12,000円 (申請月により異なる)	有	▶身体障害者手帳：1・2級 ▶療育手帳：A1・A2 ▶精神障害者保健福祉手帳：1級 をお持ちで、手帳を理由に自動車税または軽自動車税の減免や有料道路の割引を受けていない方
NHK放送受信料の減免	全額免除または半額免除	一部有	【全額免除】 世帯に障害者手帳をお持ちの方がおり、世帯全員が非課税  【半額免除】 ・視覚障がいまたは聴覚障がいにより身体障害者手帳をお持ちの方が世帯主で受信契約者の場合 ・障害等級が重度の障害者手帳（身体障害者手帳1級・2級、療育手帳A1・A2、精神障害者保健福祉手帳1級）をお持ちの方が、世帯主で受信契約者の場合
有料道路割引	最大5割引	無	【障がい者本人が運転する場合】 身体障害者手帳の交付を受けている方（等級は問いません）  【障がい者本人以外が運転する場合】 ▶身体障害者手帳第1種 ▶療育手帳A1・A2

ほかにも様々な支援があります。

申請や証明など、[詳細は市社会福祉課](#)にお問い合わせください。



## 各事業所の住所・連絡先

P7・8に掲載がない事業所については、市社会福祉課へお問い合わせください。

日中活動	住 所	電話	ファックス	設置者
コスモス	豊後高田市美和1684	0978-25-4111	0978-25-4141	(福) 育心会
高田みづほ園	豊後高田市呉崎760-7	0978-24-3200	0978-24-3236	(福) みづほ育成会
ワークセンターレインボウ	豊後高田市美和3642-1	0978-24-2680	0978-24-2686	(福) 八光会
ひまわり苑	豊後高田市西真玉2077-3	0978-23-4100	0978-23-4101	(福) ひまわり会
いちょうの森	豊後高田市草地7509	0978-24-2102	0978-24-2102	(一社) いちょうの森
大樹	豊後高田市高田2100-6	0978-25-6325	0978-25-6326	(福) 豊肥福祉会
八光園	豊後高田市玉津462	0978-24-1330	0978-24-1330	(福) 八光会

訪問系サービス	住 所	電話	ファックス	設置者
オリーブ高田	豊後高田市新地1157	0978-22-2934	0978-22-2960	(株) 日豊ケアサービス
豊後高田市ヘルパーステーション	豊後高田市臼野4335-3	0978-53-6114	0978-53-6113	(福) 豊後高田市社会福祉協議会
やすらぎの里 障害ヘルパーステーション	豊後高田市呉崎775-10	0978-22-1311	0978-24-1377	(福) 積善会

居住系サービス	住 所	電話	ファックス	設置者
ゆうあい (グループホーム)	豊後高田市呉崎760-2	0978-24-3200	0978-24-3236	(福) みづほ育成会
コスモス (グループホーム)	豊後高田市玉津264	0978-25-4111	0978-25-4141	(福) 育心会
ひまわり (グループホーム)	豊後高田市西真玉2154-1 // 2154-2	0978-53-4400	0978-23-4101	(福) ひまわり会
光 (グループホーム)	豊後高田市呉崎2005-1	0978-22-0055	—	(福) 八光会
大樹 (介護サービス包括型グループホーム)	豊後高田市高田2110-1	0978-25-6325	0978-25-6326	(福) 豊肥福祉会
サルビア (グループホーム)	豊後高田市玉津1550-1	0978-25-3688	0978-25-3688	(一社) いちょうの森
障害者支援施設 コスモス (入所施設)	豊後高田市美和1684	0978-25-4111	0978-25-4141	(福) 育心会

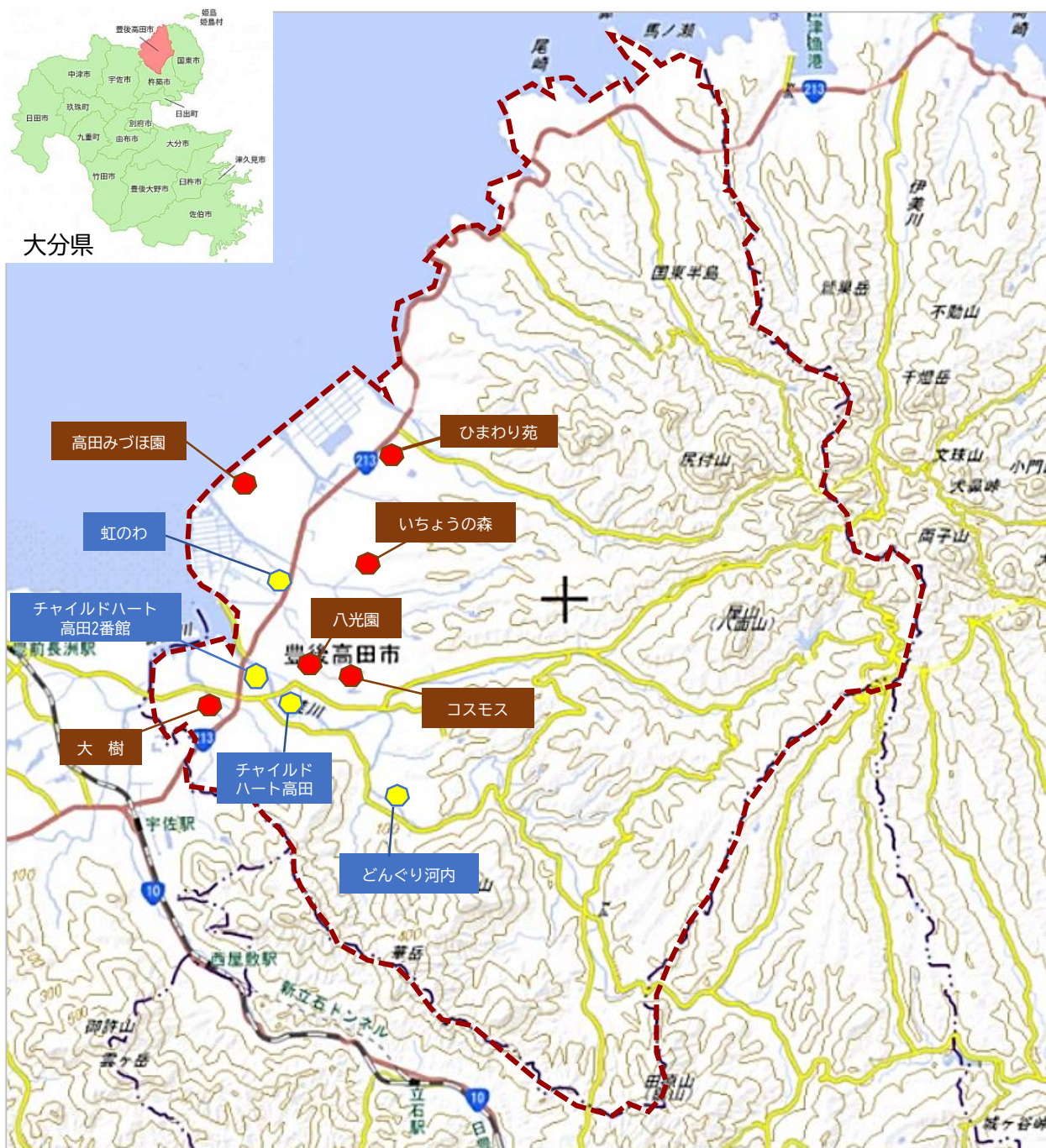


相談支援(者・児)	住 所	電話	ファックス	設置者
ひまわり障がい者 相談支援センター	豊後高田市西真玉 2077-3	0978- 23-4111	0978- 23-4101	(福) ひまわり会
みづほ障がい者 相談支援センター	豊後高田市呉崎760-7	0978- 24-3200	0978- 24-3236	(福) みづほ育成会
コスモス	豊後高田市美和1684	0978- 25-4111	0978- 25-4141	(福) 育心会
いちよしの森 (休止中)	豊後高田市草地7509	0978- 24-2102	0978- 24-2102	(一社) いちよしの森

地域生活支援事業	住 所	電話	ファックス	設置者
ひまわり障がい者 相談支援センター	豊後高田市西真玉 2077-3	0978- 23-4111	0978- 23-4101	(福) ひまわり会
みづほ障がい者 相談支援センター	豊後高田市呉崎760-7	0978- 24-3200	0978- 24-3236	(福) みづほ育成会
くにさき半島地域成 年後見支援センター	豊後高田市臼野4335-3	0978- 25-5100	0978- 53-5755	(福)豊後高田市 社会福祉協議会
すばる	豊後高田市呉崎760-8	0978- 23-0006	0978- 23-0007	(福) みづほ育成会
豊後高田市 社会福祉協議会	豊後高田市臼野4335-3	0978- 25-5100	0978- 53-5755	(福)豊後高田市 社会福祉協議会
やすらぎの里 障害ハルパーステーション	豊後高田市呉崎775-10	0978- 22-1311	0978- 24-1377	(福) 積善会
オリーブ高田	豊後高田市新地1157	0978- 22-2934	0978- 22-2960	(株) 日豊 ケアサービス

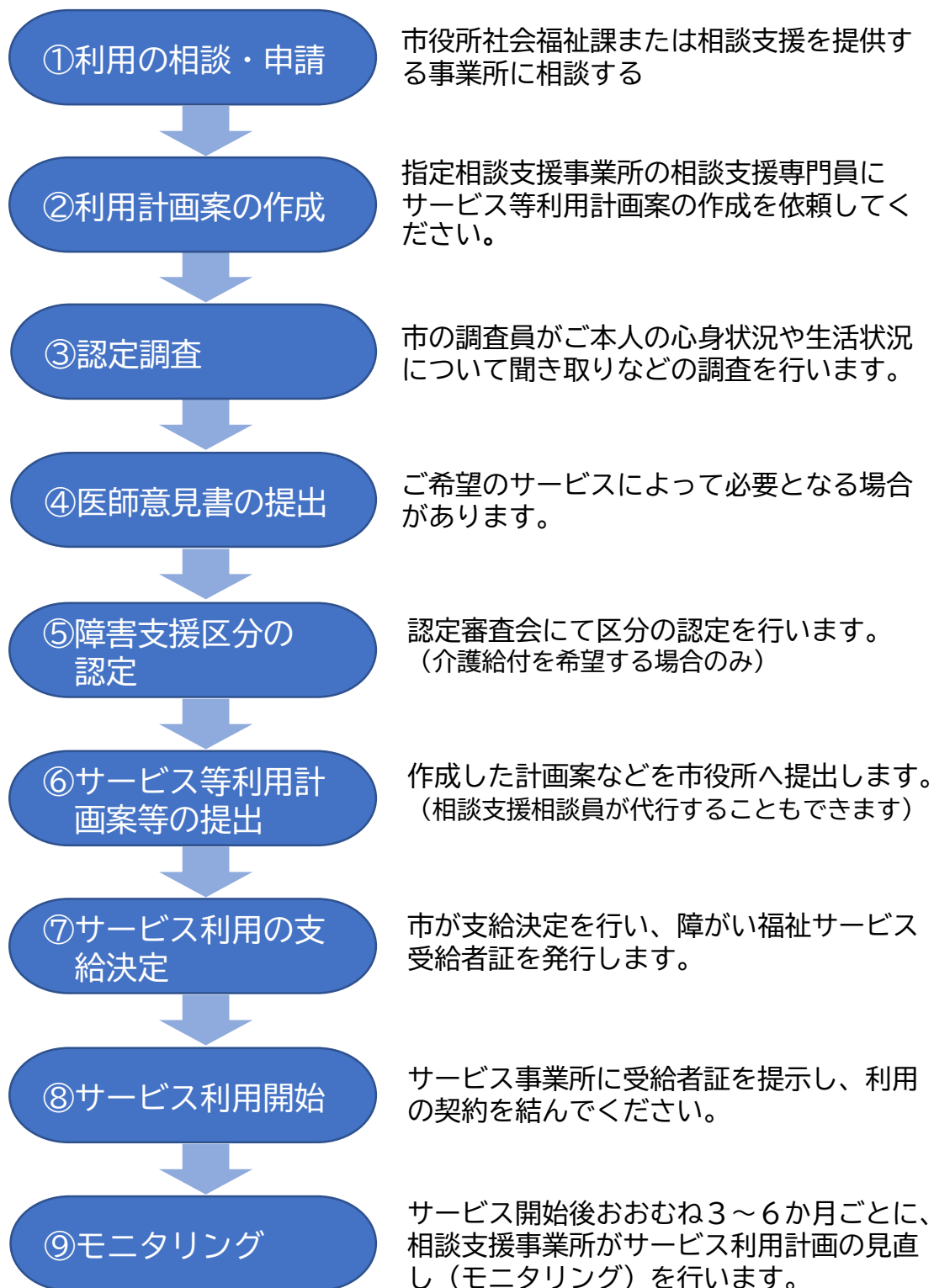
障がい児サービス	住 所	電話	ファックス	設置者
チャイルドハート 高田	豊後高田市本町1223-2	0978- 24-3308	0978- 24-3309	ダイコンсалクト (株)
チャイルドハート 高田2番館	豊後高田市新町2825-4 ピュアタウンA棟1F	0978- 25-6103	0978- 25-5362	ダイコンсалクト (株)
地域総合支援センター どんぐり河内	豊後高田市佐野1608	0978- 25-6626	0978- 25-6627	(福) 大分県社 会福祉事業団
児童デイサービス 虹のわ	豊後高田市呉崎2680-1	0978- 25-5167	0978- 25-5176	(合同) A PLACE IN THE SUN

# 豊後高田市内 障がい者・児施設拠点事業所位置図

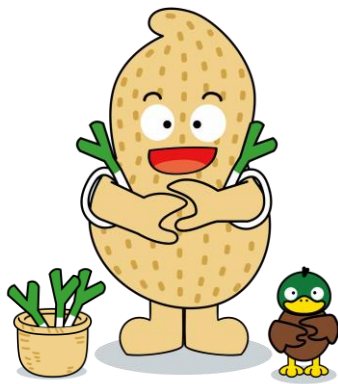


(地理院地図を加工して作成)

# 障害福祉サービス利用の流れ



# みんなでコミュニケーション



【発行・お問合せ】

豊後高田市 社会福祉課

〒879-0692

豊後高田市是永町39番地3

電話：0978-25-6178

ファックス：0978-22-1033