

豊後高田市 梅田溜池 ハザードマップ

緊急連絡先について

警察 110 消防・救急 119

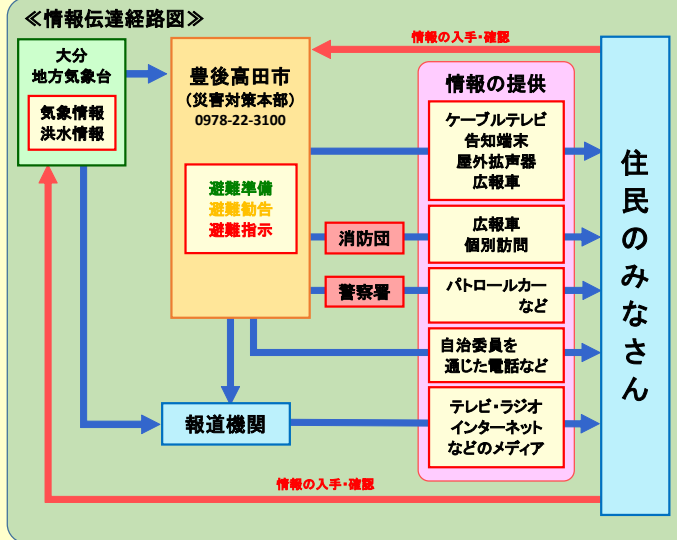
名称	電話番号
豊後高田市役所(高田庁舎)	0978-22-3100
豊後高田市消防本部・消防署	0978-22-3108
豊後高田警察署	0978-22-2131
豊後高田警察署田染警察官駐在所	0978-26-2116

ため池ハザードマップについて

梅田溜池ハザードマップは、地震や大雨等により決壊した場合に想定される浸水の範囲、避難経路、緊急連絡先等の情報を一枚の地図で示したもので、減災のために利用されるものです。

- 指定避難場所は豊後高田市が指定する風水害避難場所を表示しています。
- 緊急時のために緊急避難場所を設けていますが、状況に応じて土石流危険区域、がけ崩れ危険箇所以外の高台に一時的に避難してください。
- 到達時間については解析結果時間であるため、決壊パターンによっては早まる可能性があります。
- 浸水深、浸水範囲については、実際の深さ、範囲と異なることがあります。地図に示した範囲以外でも河川の氾濫により浸水する可能性があります。

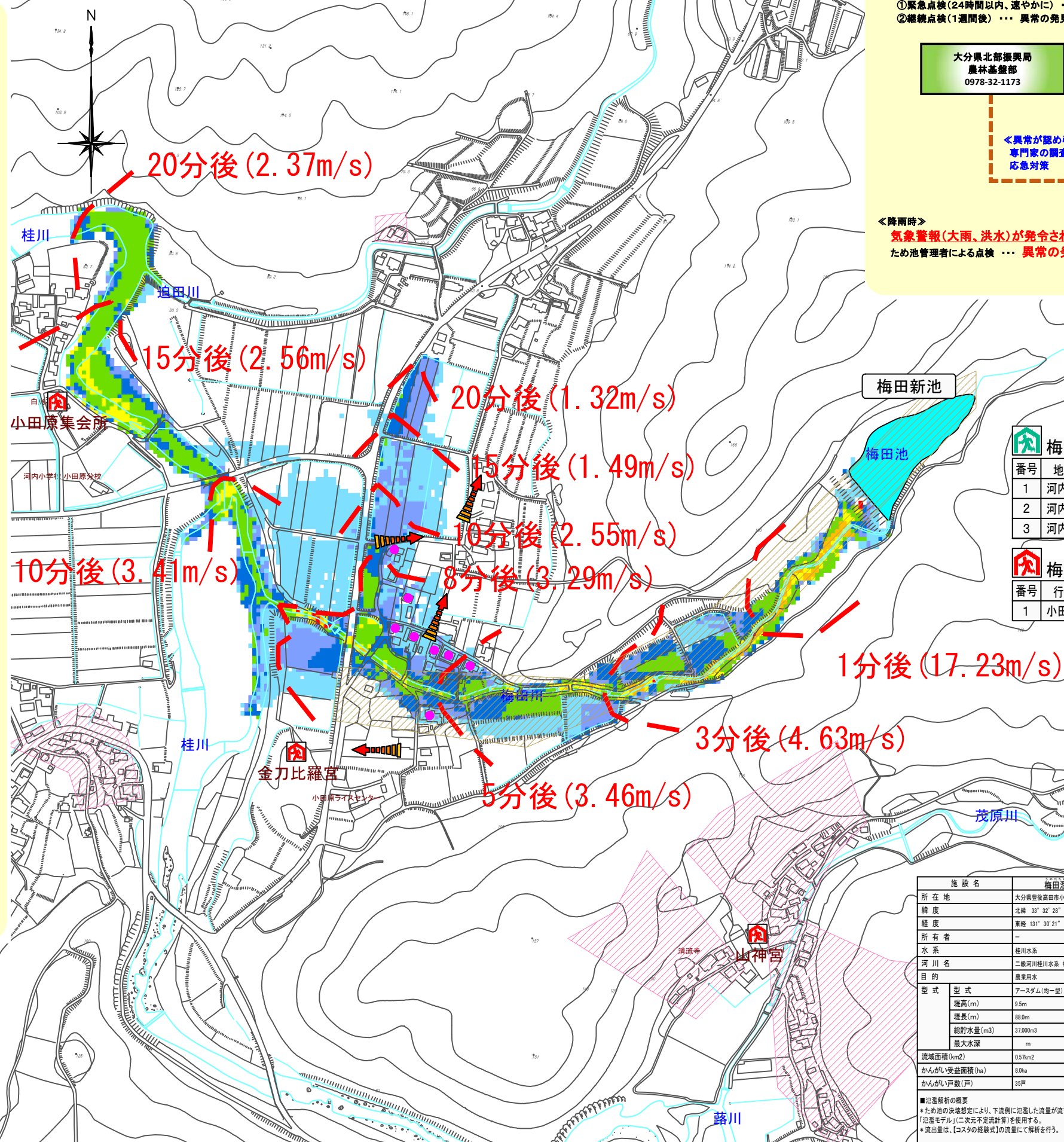
避難情報等の伝わり方



洪水時の避難基準

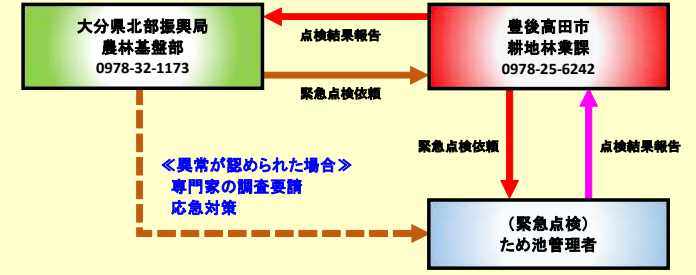
発令情報	発令基準	市民の行動
① 避難準備・高齢者等避難開始	人的被害の発生する可能性が高まった状態 特に避難行動に時間を要する者が避難行動を開始しなければならぬ状態 (災害時要援護者の避難)	避難の準備を整え、ラジオやテレビの放送にも絶えず注意を払ってください。 高齢者の方などは、この段階で市役所に連絡して、早めに避難所に避難しましょう。
② 避難勧告	人的被害の発生する可能性が明らかに高くなった状態 通常の避難行動ができる人が避難行動を開始する段階	家族、近所で助け合いながら指定された避難所に速やかに避難を始めましょう。
③ 避難指示 (緊急)	前兆現象の発生や、現在の切迫した状況から人的被害の発生する危険性が非常に高いと判断された状態 人的被害が発生した場合	危険が身近に迫っています。一刻も早く避難所へ避難を完了してください。

河内中学校
河内小学校
河内公民館



梅田溜池非常時の対応について

- ＜地震時＞
震度5弱以上の地震発生時には速やかに目視による外観を点検
ため池管理者による点検
①緊急点検(24時間以内、速やかに) ... 点検結果の報告 → 豊後高田市耕地林業課に連絡
②継続点検(1週間後) ... 異常の発見 → 豊後高田市役所耕地林業課に連絡



- ＜降雨時＞
気象警報(大雨、洪水)が発令され解除後にため池施設の変状について点検を実施
ため池管理者による点検 ... 異常の発見 → 豊後高田市役所耕地林業課に連絡

梅田溜池下流域指定避難場所一覧

番号	地区名	風水害避難場所
1	河内地区	河内中学校
2	河内地区	河内小学校
3	河内地区	河内公民館

梅田溜池下流域一時緊急避難場所一覧

番号	行政区	風水害避難場所
1	小田原	金刀比羅宮

凡例

最大浸水深	色
5.0m以上	赤
3.0m以上~5.0m未満	黄
2.0m以上~3.0m未満	橙
1.0m以上~2.0m未満	緑
0.5m以上~1.0m未満	青
0.2m以上~0.5m未満	紫
0.2m未満	白

〔浸水の目安〕



洪水到達時間	
指定避難場所	🏠
緊急避難場所	🏠
避難方向	➡
土石流危険区域	🌋
がけ崩れ危険箇所	🏔️

施設名	梅田溜池
所在地	大分県豊後高田市小田原2985-1
緯度	北緯 33° 32' 28"
経度	東経 131° 30' 21"
所有者	-
水系	桂川水系
河川名	二級河川桂川水系 梅田川
目的	農業用水
型式	アースダム(均一型)
堤高(m)	9.5m
堤長(m)	88.0m
総貯水量(m3)	37,000m3
最大水深	m
流域面積(km2)	0.5km2
かんがい受益面積(ha)	8.0ha
かんがい戸数(戸)	35戸

■記号解説の概要
*ため池の決壊想定により、下流域に氾濫した流量が流下・拡散する「氾濫モデル」(二次元不定流計算)を使用する。
*流出量は、【メッシュの経緯度】の流量にて解析を行う。

豊後高田市 迫田溜池(草場)・大久保池 ハザードマップ

緊急連絡先について

警察 **110** 消防・救急 **119**

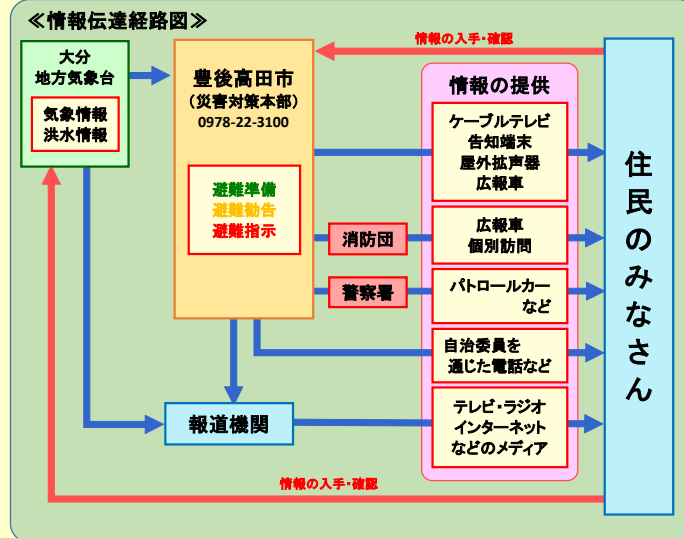
名称	電話番号
豊後高田市役所(高田庁舎)	0978-22-3100
豊後高田市消防本部・消防署	0978-22-3108
豊後高田警察署	0978-22-2131

ため池ハザードマップについて

迫田溜池(草場)・大久保池ハザードマップは、地震や大雨等により決壊した場合に想定される浸水の範囲、避難経路、緊急連絡先等の情報を一枚の地図で示したもので、減災のために利用されるものです。

- 指定避難場所は豊後高田市が指定する風水害避難場所を表示しています。
- 緊急時のために緊急避難場所を設けていますが、状況に応じて土石流危険区域、がけ崩れ危険箇所以外の高台に一時的に避難してください。
- 到達時間については解析結果時間であるため、決壊パターンによっては早まる可能性があります。
- 浸水深、浸水範囲については、実際の深さ、範囲と異なることがあります。地図に示した範囲以外でも河川の氾濫により浸水する可能性があります。

避難情報等の伝わり方



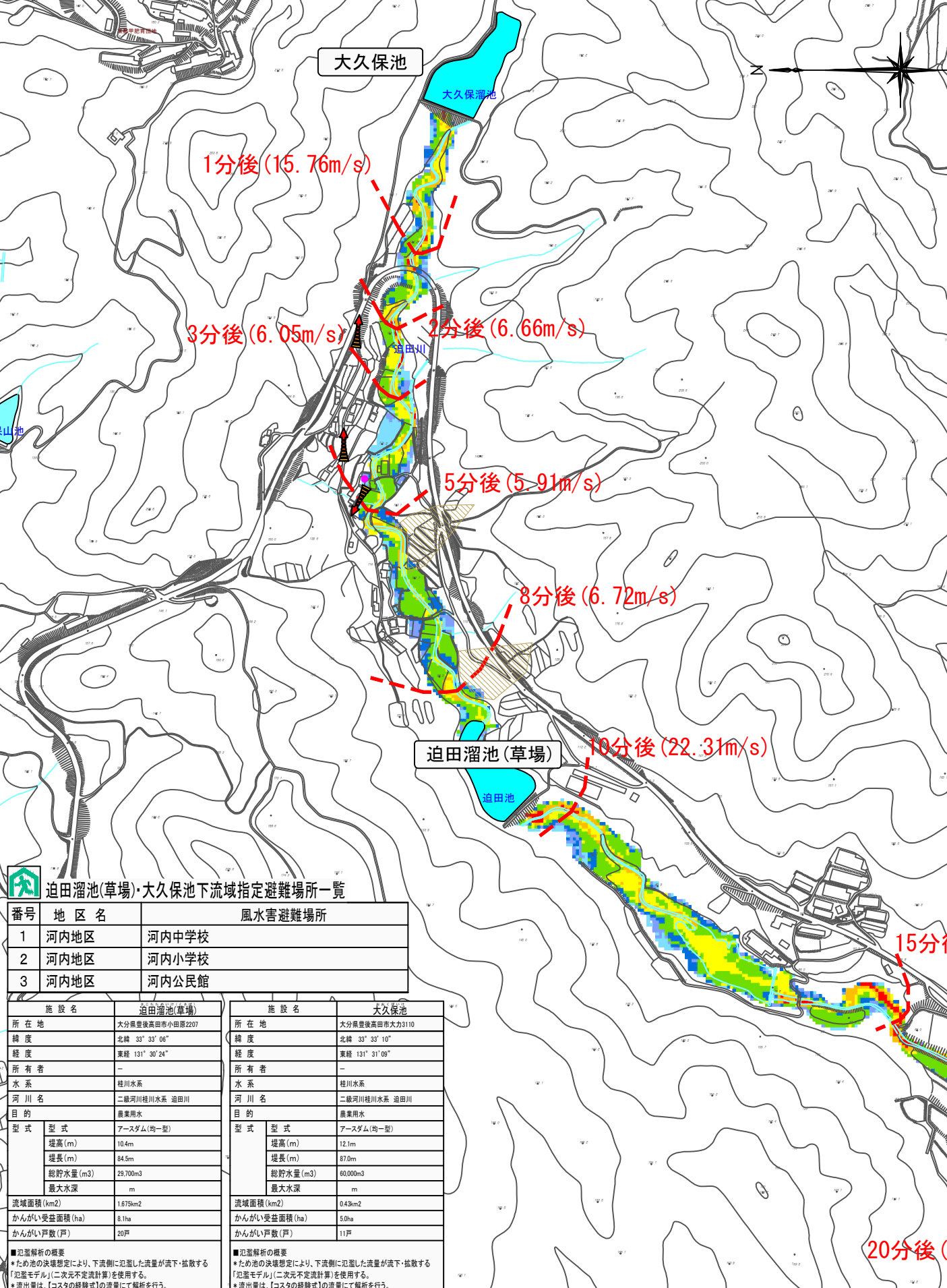
洪水時の避難基準

発令情報	発令基準	市民の行動
①避難準備・高齢者等避難開始	・人的被害の発生する可能性が高まった状態 ・特に避難行動に時間を要する者が避難行動を開始しなければならない状態 (災害時要援護者の避難)	避難の準備を整え、ラジオやテレビの放送にも絶えず注意を払ってください。 高齢者の方などは、この段階で市役所に連絡して、早めに避難所に避難しましょう。
②避難勧告	・人的被害の発生する可能性が明らかに高くなった状態 ・通常の避難行動ができる人が避難行動を開始する段階	家族、近所で助け合いながら指定された避難所に速やかに避難を始めましょう。
③避難指示(緊急)	・前兆現象の発生や、現在の切迫した状況から人的被害の発生する危険性が非常に高いと判断された状態 ・人的被害が発生した場合	危険が間近に迫っています。一刻も早く避難所へ避難を完了してください。

迫田溜池(草場)・大久保池下流域指定避難場所一覧

番号	地区名	風水害避難場所
1	河内地区	河内中学校
2	河内地区	河内小学校
3	河内地区	河内公民館

施設名 迫田溜池(草場)		施設名 大久保池	
所在地	大分県豊後高田市小田原2207	所在地	大分県豊後高田市大川3110
緯度	北緯 33° 33' 08"	緯度	北緯 33° 33' 10"
経度	東経 131° 30' 24"	経度	東経 131° 31' 09"
所有者	-	所有者	-
水系	桂川水系	水系	桂川水系
河川名	二級河川桂川水系 迫田川	河川名	二級河川桂川水系 迫田川
目的	農業用水	目的	農業用水
型式	アースダム(均一型)	型式	アースダム(均一型)
堤高(m)	10.4m	堤高(m)	12.1m
堤長(m)	84.9m	堤長(m)	87.0m
総貯水量(m ³)	29,700m ³	総貯水量(m ³)	60,000m ³
最大水深	m	最大水深	m
流域面積(km ²)	1.679km ²	流域面積(km ²)	0.43km ²
かんがい受益面積(ha)	8.1ha	かんがい受益面積(ha)	5.0ha
かんがい戸数(戸)	20戸	かんがい戸数(戸)	11戸
■氾濫解析の概要 *ため池の決壊想定により、下流側に氾濫した流量が流下・抽放する「氾濫モデル」(二次元不定流計算)を使用する。 *流出量は、[コストの経験式]の流量にて解析を行う。		■氾濫解析の概要 *ため池の決壊想定により、下流側に氾濫した流量が流下・抽放する「氾濫モデル」(二次元不定流計算)を使用する。 *流出量は、[コストの経験式]の流量にて解析を行う。	



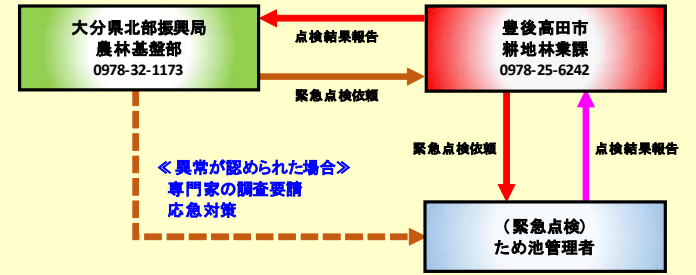
迫田溜池(草場)非常時の対応について

<地震時>

震度5弱以上の地震発生時には速やかに目視による外観を点検

ため池管理者による点検

- 緊急点検(24時間以内、速やかに) ... 点検結果の報告 → 豊後高田市耕地林業課に連絡
- 継続点検(1週間後) ... 異常の発見 → 豊後高田市役所耕地林業課に連絡



<降雨時>

気象警報(大雨、洪水)が発令され解除後にため池施設の変状について点検を実施

ため池管理者による点検 ... 異常の発見 → 豊後高田市役所耕地林業課に連絡

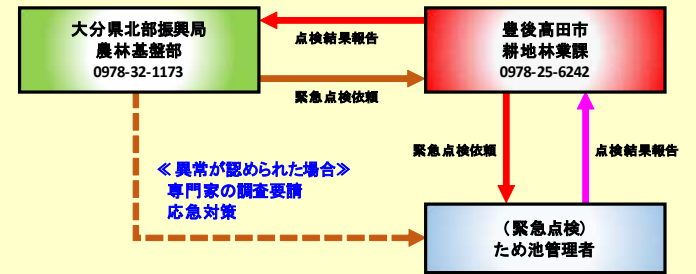
大久保池非常時の対応について

<地震時>

震度4以上の地震発生時には速やかに目視による外観を点検

ため池管理者による点検

- 緊急点検(24時間以内、速やかに) ... 点検結果の報告 → 豊後高田市耕地林業課に連絡
- 継続点検(1週間後) ... 異常の発見 → 豊後高田市役所耕地林業課に連絡



<降雨時>

気象警報(大雨、洪水)が発令され解除後にため池施設の変状について点検を実施

ため池管理者による点検 ... 異常の発見 → 豊後高田市役所耕地林業課に連絡

凡例

最大浸水深	色
5.0m以上	赤
3.0m以上~5.0m未満	オレンジ
2.0m以上~3.0m未満	黄
1.0m以上~2.0m未満	緑
0.5m以上~1.0m未満	青
0.2m以上~0.5m未満	水色
0.2m未満	白

[浸水の目安]

洪水到達時間	
指定避難場所	
緊急避難場所	
避難方向	
土石流危険区域	
がけ崩れ危険箇所	