

経営比較分析表（平成29年度決算）

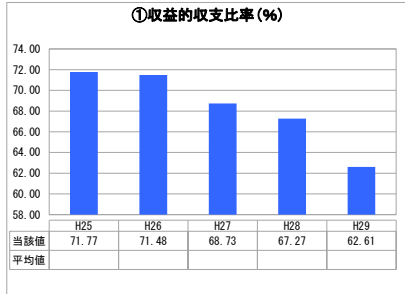
大分県 豊後高田市

| 業務名 | 業種名 | 事業名 | 類似団体区分 | 管理者の情報 |
|-----------|-------------|--------|--------|------------------|
| 法非適用 | 下水道事業 | 公共下水道 | Cd2 | 非設置 |
| 資金不足比率(%) | 自己資本構成比率(%) | 普及率(%) | 有収率(%) | 1か月20㎡当たり家庭料金(円) |
| - | 該当数値なし | 40.19 | 69.47 | 2,880 |

| 人口(人) | 面積(km ²) | 人口密度(人/km ²) |
|------------|--------------------------|-------------------------------|
| 22,970 | 206.24 | 111.38 |
| 処理区域内人口(人) | 処理区域面積(km ²) | 処理区域内人口密度(人/km ²) |
| 9,187 | 5.11 | 1,797.85 |

| グラフ凡例 |
|----------------|
| ■ 当該団体値(当該値) |
| — 類似団体平均値(平均値) |
| 【】 平成29年度全国平均 |

1. 経営の健全性・効率性



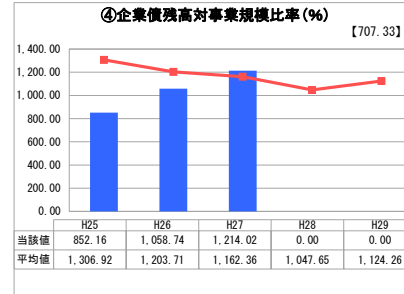
「単年度の収支」



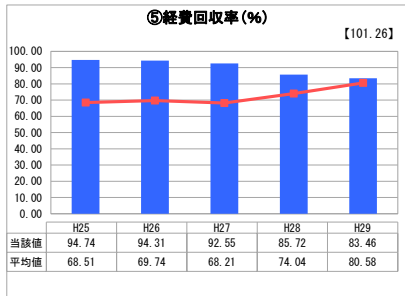
「累積欠損」



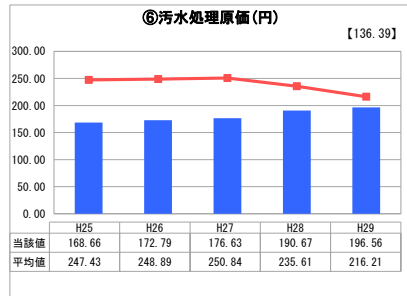
「支払能力」



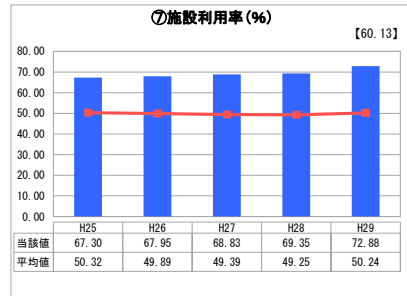
「債務残高」



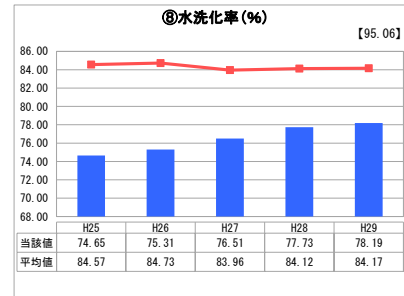
「料金水準の適切性」



「費用の効率性」



「施設の効率性」



「使用料対象の捕捉」

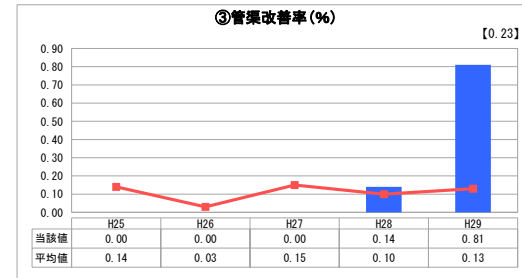
2. 老朽化の状況



「施設全体の減価償却の状況」



「管渠の経年化の状況」



「管渠の更新投資・老朽化対策の実施状況」

分析欄

1. 経営の健全性・効率性について

- 収益的収支比率：水洗化率が70%台と低い水準にあり、使用料収入が低迷しているため、企業債償還金の財源に充てる資本費標準化債の借入が常態となり、下水道施設整備の進捗に伴う維持管理費の増加によって、収益率は悪化する傾向となっています。
- 累積欠損比率：-
- 流動比率：-
- 企業債残高対事業規模比率：(H28訂正：0.00 → 439.59%) (H29訂正：0.00 → 316.05%) 下水道施設整備に伴う企業債残高は減少傾向にあり、類似団体を下回っているものの、老朽化した処理場や管渠の改修にあたって、計画的な投資を検討する必要があります。
- 経費回収率：類似団体を上回っているものの、水洗化率の伸びが鈍く、使用料改定（消費税による改定を除く。）も平成17年から行っていないため、ほぼ横ばいとなっています。
- 汚水処理原価：本市の汚泥処理は脱水までで焼却処理を行っていないため、類似団体と比較して低位にあるものの、水洗化率の伸びが鈍く、やや上昇傾向となっています。
- 施設利用率：類似団体との比較では高い水準にあるものの、水洗化達成率が事業開始時の計画に対し70%程度であるものの、徐々に水洗化率が向上しており、それに伴って施設利用率も上昇傾向にあります。
- 水洗化率：類似団体の水洗化率が低迷し、その差は縮小傾向にあるものの、依然として低位にあり類似団体との開きがあります。

2. 老朽化の状況について

- 有形固定資産減価償却率：-
- 管渠老朽化率：-
- 管渠改善率：事業の開始時期が昭和52年で、耐用年数を迎える管渠があることから、平成28年度から豊後高田市公共下水道長寿命化計画に基づき、老朽管の更新事業を実施しています。

全体総括

下水道施設の管渠整備は、ほぼ計画を達成し水洗化率は徐々に上昇していますが70%台と低迷しています。これは事業計画に基づいて建設した汚水処理場等が処理能力の70%程度しか活用されず、30%が余剰能力となっている状態です。下水道は、市民生活に欠くことのできない施設であり、下水道事業の健全で安定的な経営を図るうえで、水洗化率の向上が最優先課題となっています。また、今後は人口減少による汚水処理人口の低迷が懸念されます。限りある財源を効率的に投資するため、下水道が整備されていない山間部等（非人口密集地域）については、合併処理浄化槽の整備を推進していきます。

※ 法適用企業と類似団体区分が同じため、収益的収支比率の類似団体平均等を表示していません。

※ 平成25年度における各指標の類似団体平均値は、当時の事業数を基に算出していますが、企業債残高対事業規模比率及び管渠改善率については、平成26年度の事業数を基に類似団体平均値を算出しています。