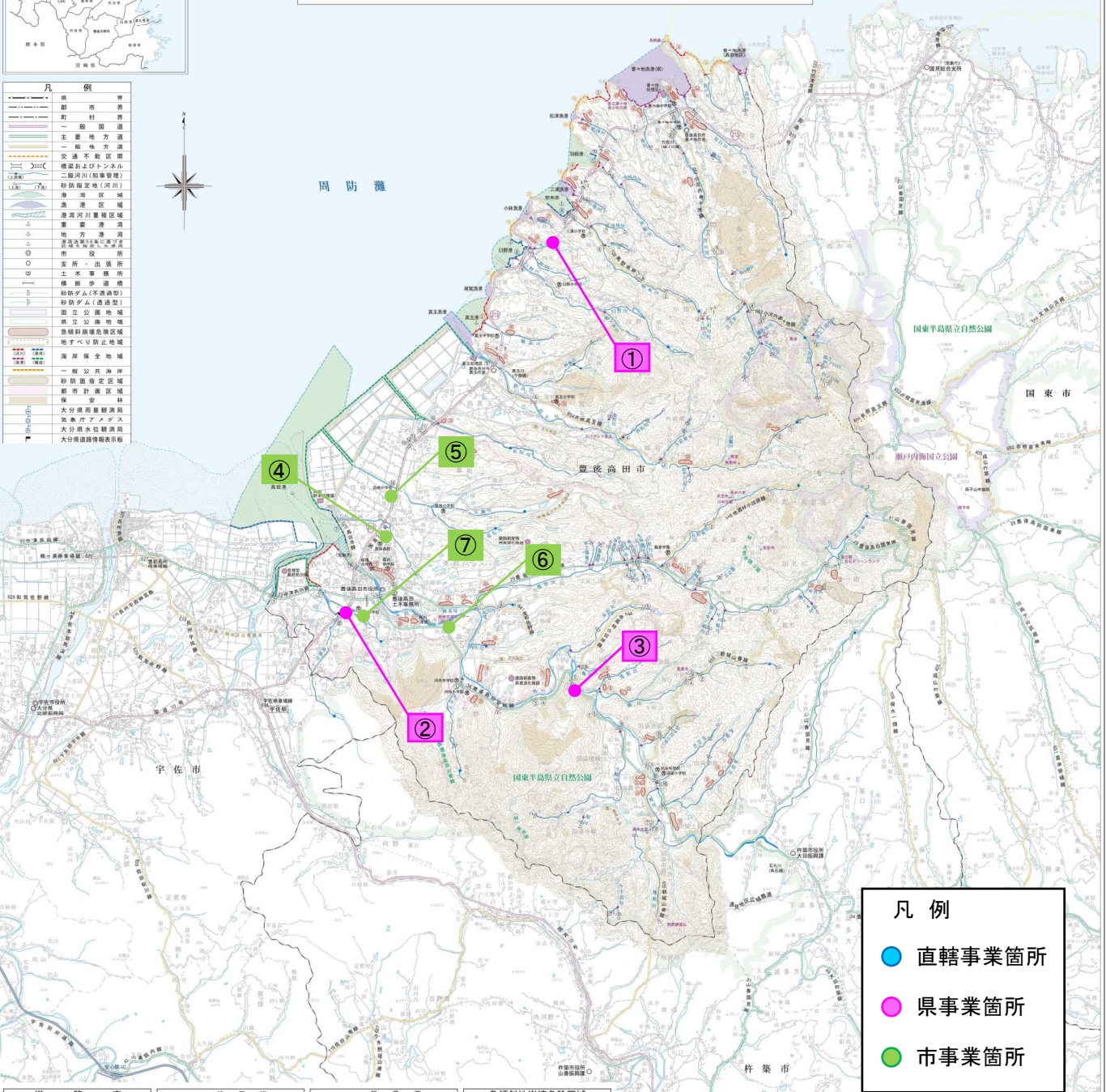


大分県豊後高田土木事務所管内図



- 凡例**
- 県界
 - 市界
 - 町界
 - 村界
 - 主要地方道
 - 一般地方道
 - 交通支線道路
 - 構造防止トンネル
 - 二級河川(知事管理)
 - 砂防指定地(河川)
 - 海岸区域
 - 海岸保全区域
 - 急傾斜地崩壊危険区域
 - 地下べり防止区域
 - 海岸保全区域
 - 砂防指定区域
 - 都市計画区域
 - 大分県雨量観測所
 - 気象庁アメダス
 - 大分県気象観測所
 - 大分県道路情報表示板



- 凡例**
- 直轄事業箇所
 - 県事業箇所
 - 市事業箇所

道路表

路線	種別	延長(km)
213	一般国道	2.13
33	主要地方道	33.00
34	一般地方道	34.00
35	交通支線道路	35.00
36	構造防止トンネル	36.00
37	二級河川(知事管理)	37.00
38	砂防指定地(河川)	38.00
39	海岸区域	39.00
40	海岸保全区域	40.00
41	急傾斜地崩壊危険区域	41.00
42	地下べり防止区域	42.00
43	海岸保全区域	43.00
44	砂防指定区域	44.00
45	都市計画区域	45.00
46	大分県雨量観測所	46.00
47	気象庁アメダス	47.00
48	大分県気象観測所	48.00
49	大分県道路情報表示板	49.00

トンネル表

路線	種別	延長(km)
1	一般国道	1.00
2	主要地方道	2.00
3	一般地方道	3.00
4	交通支線道路	4.00
5	構造防止トンネル	5.00
6	二級河川(知事管理)	6.00
7	砂防指定地(河川)	7.00
8	海岸区域	8.00
9	海岸保全区域	9.00
10	急傾斜地崩壊危険区域	10.00
11	地下べり防止区域	11.00
12	海岸保全区域	12.00
13	砂防指定区域	13.00
14	都市計画区域	14.00
15	大分県雨量観測所	15.00
16	気象庁アメダス	16.00
17	大分県気象観測所	17.00
18	大分県道路情報表示板	18.00

急傾斜地崩壊危険区域

路線	種別	延長(km)
1	一般国道	1.00
2	主要地方道	2.00
3	一般地方道	3.00
4	交通支線道路	4.00
5	構造防止トンネル	5.00
6	二級河川(知事管理)	6.00
7	砂防指定地(河川)	7.00
8	海岸区域	8.00
9	海岸保全区域	9.00
10	急傾斜地崩壊危険区域	10.00
11	地下べり防止区域	11.00
12	海岸保全区域	12.00
13	砂防指定区域	13.00
14	都市計画区域	14.00
15	大分県雨量観測所	15.00
16	気象庁アメダス	16.00
17	大分県気象観測所	17.00
18	大分県道路情報表示板	18.00

砂防指定河川表

河川	種別	延長(km)
1	一般河川	1.00
2	主要河川	2.00
3	一般河川	3.00
4	交通支線河川	4.00
5	構造防止トンネル	5.00
6	二級河川(知事管理)	6.00
7	砂防指定地(河川)	7.00
8	海岸区域	8.00
9	海岸保全区域	9.00
10	急傾斜地崩壊危険区域	10.00
11	地下べり防止区域	11.00
12	海岸保全区域	12.00
13	砂防指定区域	13.00
14	都市計画区域	14.00
15	大分県雨量観測所	15.00
16	気象庁アメダス	16.00
17	大分県気象観測所	17.00
18	大分県道路情報表示板	18.00

河川表

河川	種別	延長(km)
1	一般河川	1.00
2	主要河川	2.00
3	一般河川	3.00
4	交通支線河川	4.00
5	構造防止トンネル	5.00
6	二級河川(知事管理)	6.00
7	砂防指定地(河川)	7.00
8	海岸区域	8.00
9	海岸保全区域	9.00
10	急傾斜地崩壊危険区域	10.00
11	地下べり防止区域	11.00
12	海岸保全区域	12.00
13	砂防指定区域	13.00
14	都市計画区域	14.00
15	大分県雨量観測所	15.00
16	気象庁アメダス	16.00
17	大分県気象観測所	17.00
18	大分県道路情報表示板	18.00

海岸保全区域(河川局所管)

河川	種別	延長(km)
1	一般河川	1.00
2	主要河川	2.00
3	一般河川	3.00
4	交通支線河川	4.00
5	構造防止トンネル	5.00
6	二級河川(知事管理)	6.00
7	砂防指定地(河川)	7.00
8	海岸区域	8.00
9	海岸保全区域	9.00
10	急傾斜地崩壊危険区域	10.00
11	地下べり防止区域	11.00
12	海岸保全区域	12.00
13	砂防指定区域	13.00
14	都市計画区域	14.00
15	大分県雨量観測所	15.00
16	気象庁アメダス	16.00
17	大分県気象観測所	17.00
18	大分県道路情報表示板	18.00

海岸保全区域(港湾局所管)

河川	種別	延長(km)
1	一般河川	1.00
2	主要河川	2.00
3	一般河川	3.00
4	交通支線河川	4.00
5	構造防止トンネル	5.00
6	二級河川(知事管理)	6.00
7	砂防指定地(河川)	7.00
8	海岸区域	8.00
9	海岸保全区域	9.00
10	急傾斜地崩壊危険区域	10.00
11	地下べり防止区域	11.00
12	海岸保全区域	12.00
13	砂防指定区域	13.00
14	都市計画区域	14.00
15	大分県雨量観測所	15.00
16	気象庁アメダス	16.00
17	大分県気象観測所	17.00
18	大分県道路情報表示板	18.00

凡例

- 直轄事業箇所
- 県事業箇所
- 市事業箇所

橋梁表

路線	種別	延長(km)
1	一般国道	1.00
2	主要地方道	2.00
3	一般地方道	3.00
4	交通支線道路	4.00
5	構造防止トンネル	5.00
6	二級河川(知事管理)	6.00
7	砂防指定地(河川)	7.00
8	海岸区域	8.00
9	海岸保全区域	9.00
10	急傾斜地崩壊危険区域	10.00
11	地下べり防止区域	11.00
12	海岸保全区域	12.00
13	砂防指定区域	13.00
14	都市計画区域	14.00
15	大分県雨量観測所	15.00
16	気象庁アメダス	16.00
17	大分県気象観測所	17.00
18	大分県道路情報表示板	18.00

地すべり防止区域

河川	種別	延長(km)
1	一般河川	1.00
2	主要河川	2.00
3	一般河川	3.00
4	交通支線河川	4.00
5	構造防止トンネル	5.00
6	二級河川(知事管理)	6.00
7	砂防指定地(河川)	7.00
8	海岸区域	8.00
9	海岸保全区域	9.00
10	急傾斜地崩壊危険区域	10.00
11	地下べり防止区域	11.00
12	海岸保全区域	12.00
13	砂防指定区域	13.00
14	都市計画区域	14.00
15	大分県雨量観測所	15.00
16	気象庁アメダス	16.00
17	大分県気象観測所	17.00
18	大分県道路情報表示板	18.00