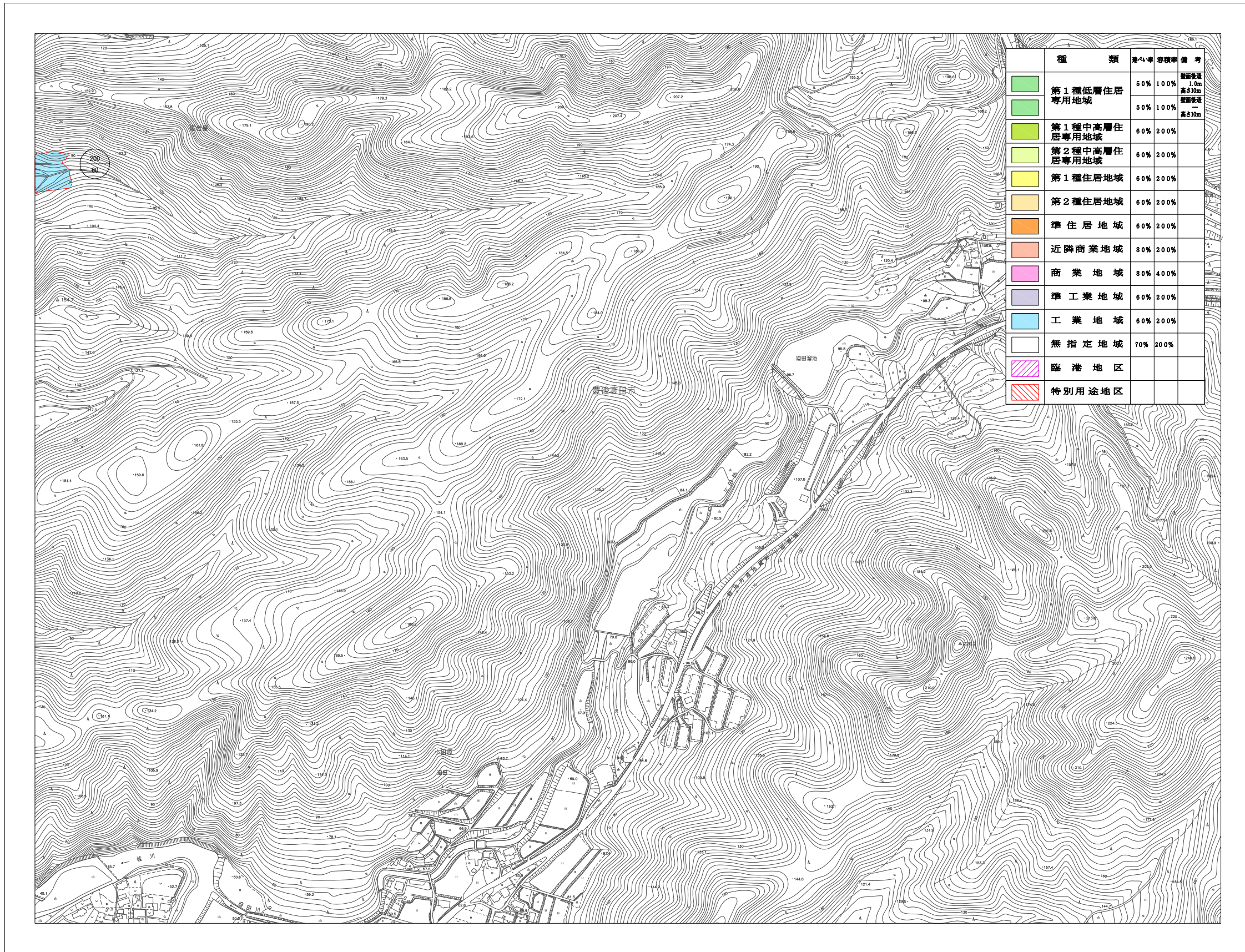


豊後高田都市計画 計画図 (9/9)

平成二十八年三月



種 類	建ぺ率	容積率	備 考
第1種低層住居 専用地域	50%	100%	建ぺ率1.0m 高さ10m
第1種中高層住 居専用地域	50%	100%	建ぺ率1.0m 高さ10m
第2種中高層住 居専用地域	60%	200%	
第1種住居地域	60%	200%	
第2種住居地域	60%	200%	
準住居地域	60%	200%	
近隣商業地域	80%	300%	
商業地域	80%	400%	
準工業地域	60%	200%	
工業地域	60%	200%	
無指定地域	70%	200%	
臨港地区			
特別用途地区			

1			
2	3	4	7
	5	6	8 9

