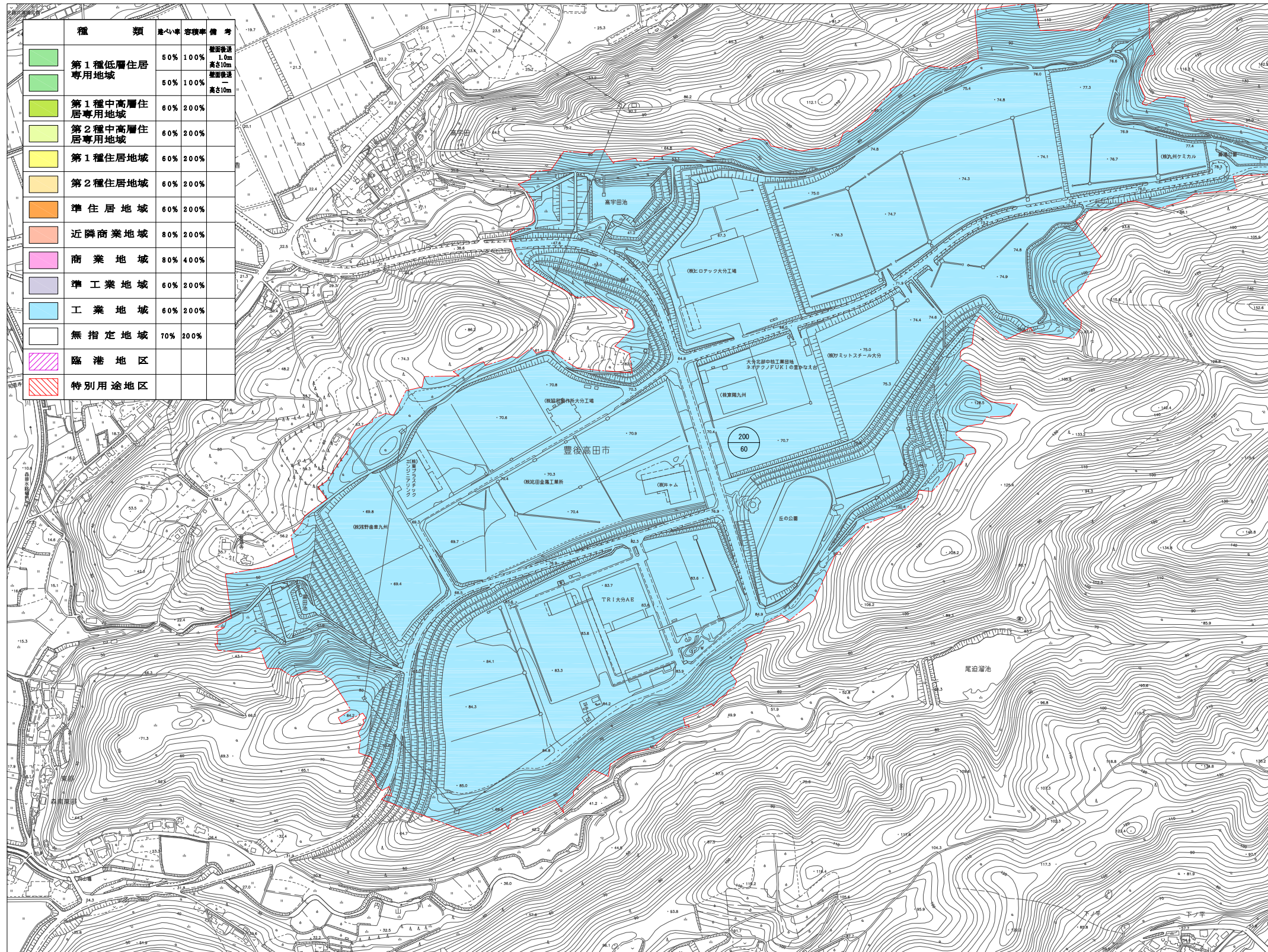


豊後高田都市計画 計画図 (8/9)

平成二十八年三月



種類	高さ	容積率	備考
第1種低層住居専用地域	50%	100%	建ぺい率1.0m 高さ10m
第1種中高層住居専用地域	60%	200%	高さ10m
第2種中高層住居専用地域	60%	200%	
第1種住居地域	60%	200%	
第2種住居地域	60%	200%	
準住居地域	60%	200%	
近隣商業地域	80%	200%	
商業地域	80%	400%	
準工業地域	60%	200%	
工業地域	60%	200%	
無指定地域	70%	200%	
臨港地区			
特別用途地区			

1			
2	3	4	7
5	6	8	9

S=1:2500
0 50 100 200 300 400 500m