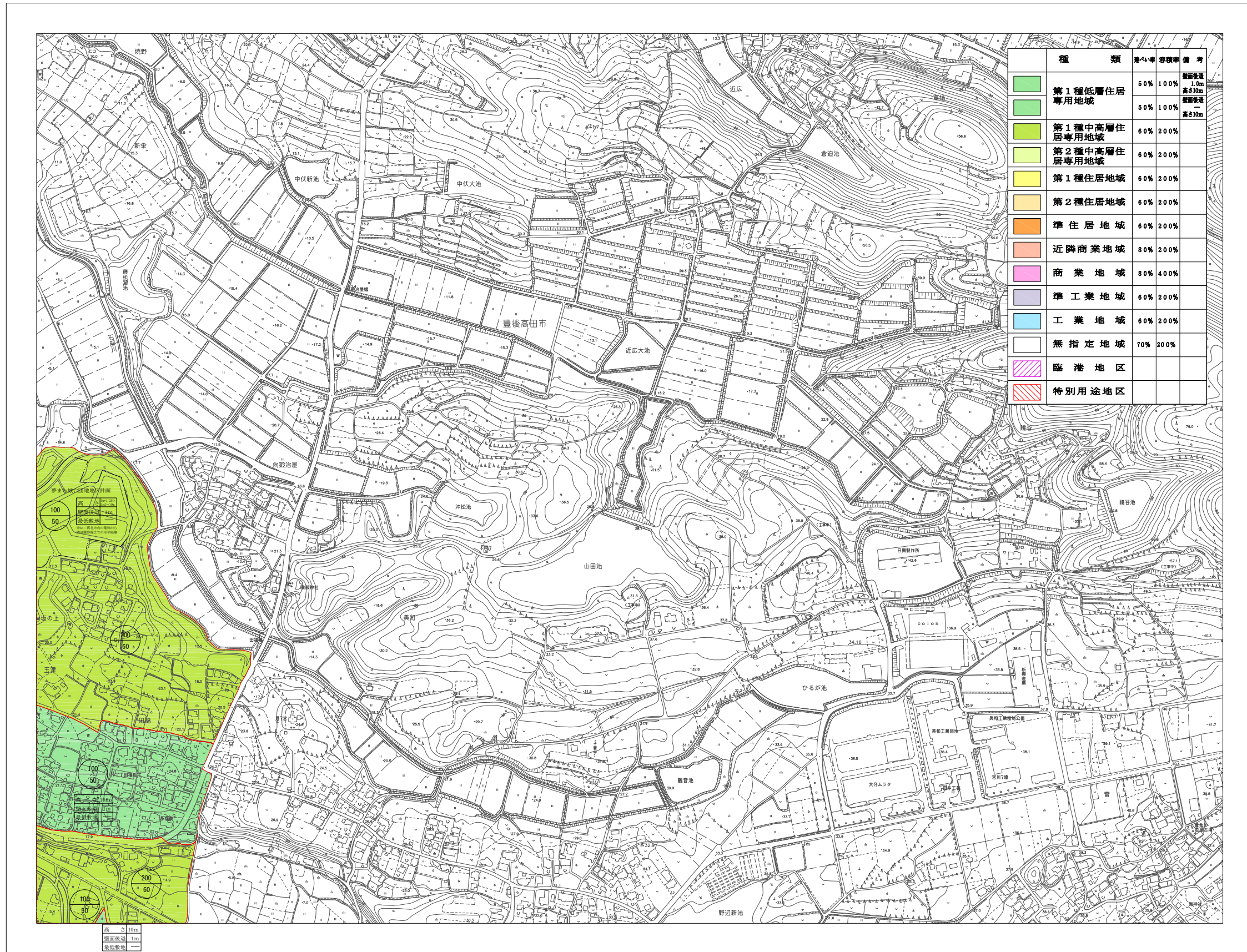
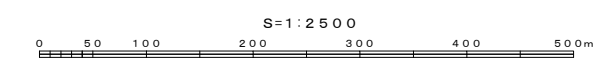
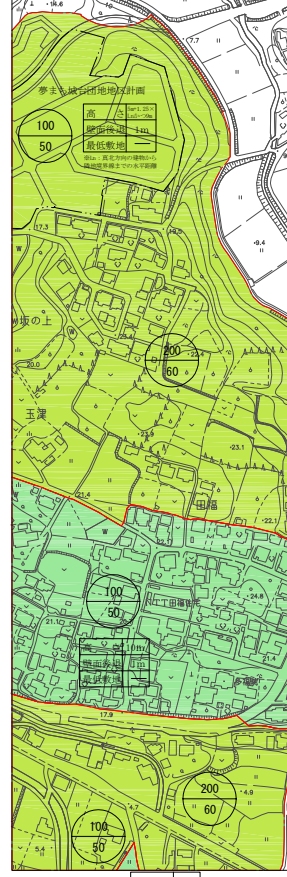


# 豊後高田都市計画 計画図 (4/9)

平成二十八年三月



| 種 類          | 地心率 | 容積率  | 備 考               |
|--------------|-----|------|-------------------|
| 第1種低層住居専用地域  | 50% | 100% | 建ぺい率1.0m<br>高さ10m |
| 第1種中高層住居専用地域 | 50% | 100% | 建ぺい率1.0m<br>高さ10m |
| 第2種中高層住居専用地域 | 60% | 200% |                   |
| 第1種住居地域      | 60% | 200% |                   |
| 第2種住居地域      | 60% | 200% |                   |
| 準住居地域        | 60% | 200% |                   |
| 近隣商業地域       | 80% | 300% |                   |
| 商業地域         | 80% | 400% |                   |
| 準工業地域        | 60% | 200% |                   |
| 工業地域         | 60% | 200% |                   |
| 無指定地域        | 70% | 200% |                   |
| 臨港地区         |     |      |                   |
| 特別用途地区       |     |      |                   |



|   |   |   |     |
|---|---|---|-----|
| 1 |   |   |     |
| 2 | 3 | 4 | 7   |
|   | 5 | 6 | 8 9 |