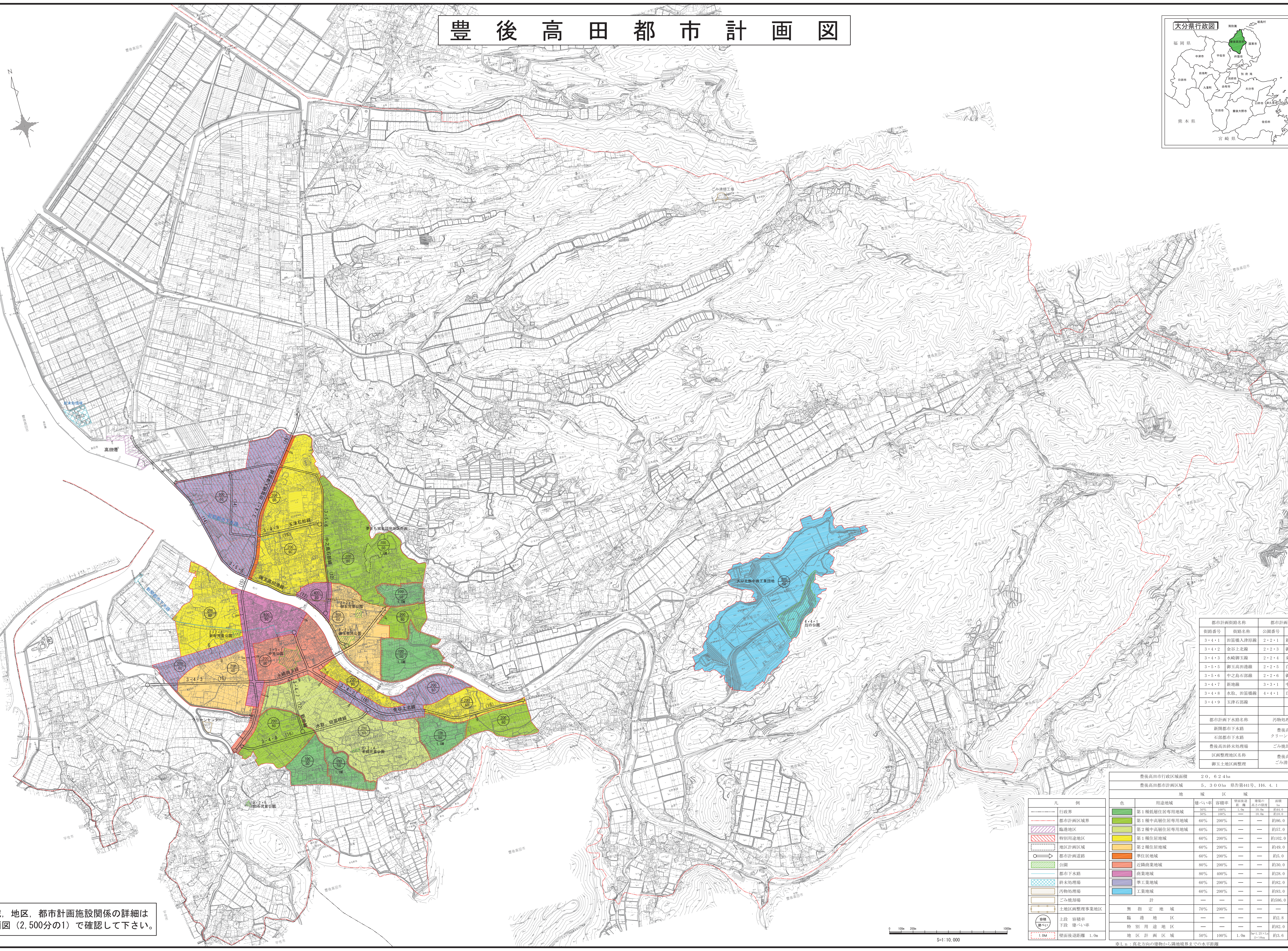


豊後高田都市計画図



地域、地区、都市計画施設関係の詳細は計画図（2,500分の1）で確認して下さい。

都市計画道路名称		都市計画公園名称	
道路番号	道路名称	公園番号	公園名称
3・4・1	田原橋入津原線	2・2・1	新野児童公園
3・4・2	金谷上北線	2・2・3	御玉児童公園
3・4・3	水崎御玉線	2・2・4	米郷児童公園
3・5・5	御玉高田線	2・2・5	白石児童公園
3・5・6	中之島石部線	2・2・6	御玉市民公園
3・4・7	新地線	3・3・1	中央公園
3・4・8	水取、田原橋線	4・4・1	丘の公園
3・4・9	玉津石部線		

豊後高田市行政区域面積		20,624ha		
豊後高田市計画区域		5,300ha		
告示第41号、H6.4.1				
地域		面積	容積率	用途
第1種低層住宅専用地域	20%	約44.8	1.0m	第一種低層住宅専用
第1種中高層住宅専用地域	20%	約38.0	—	第一種中高層住宅専用
第2種中高層住宅専用地域	60%	約57.0	—	第二種中高層住宅専用
第1種住居地域	60%	約102.0	—	第一種住居
第2種住居地域	60%	約49.0	—	第二種住居
準住居地域	60%	約5.0	—	準住居
近隣商業地域	80%	約30.0	—	近隣商業
商業地域	80%	約28.0	40%	商業
準工業地域	60%	約82.0	—	準工業
工業地域	60%	約93.0	—	工業
計	—	約586.0	—	計
無指定地域	70%	—	—	無指定
臨海地区	—	約28.8	—	臨海地区
特別用途地区	—	約82.0	—	特別用途
地区計画区域	50%	約53.6	1.0m	地区計画

Scale: 1:10,000. 0 100m 200m 300m 400m 500m 600m 700m 800m 900m 1000m