

豊後高田市 水崎新池 ハザードマップ

緊急連絡先について

警察 110 消防・救急 119

名称	電話番号
豊後高田市役所(高田庁舎)	0978-22-3100
豊後高田市消防本部・消防署	0978-22-3108
豊後高田警察署	0978-22-2131

ため池ハザードマップについて

水崎新池ハザードマップは、地震や大雨等により決壊した場合に想定される浸水の範囲、避難経路、緊急連絡先等の情報を一枚の地図で示したもので、減災のために利用されるものです。

・指定避難場所は豊後高田市が指定する風水害避難場所を表示しています。

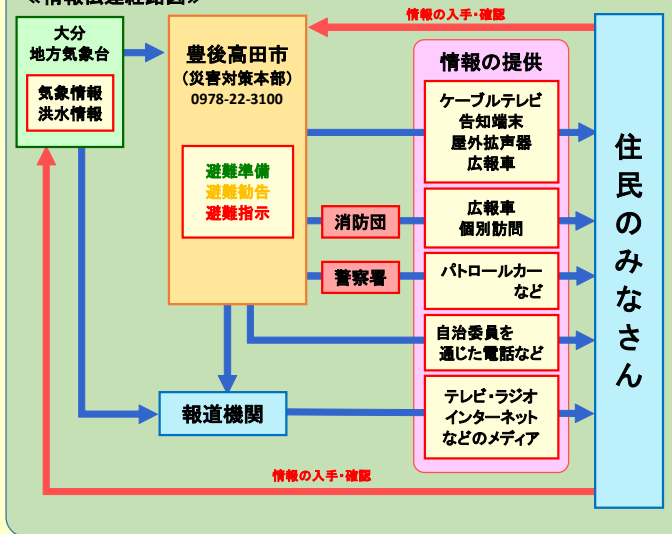
・緊急時のために緊急避難場所を設けていますが、状況に応じて土石流危険区域、がけ崩れ危険箇所以外の高台に一時的に避難してください。

・到達時間については解析結果時間であるため、決壊パターンによっては早まる可能性があります。

・浸水深、浸水範囲については、実際の深さ、範囲と異なることがあります。地図に示した範囲以外でも河川の氾濫により浸水する可能性があります。

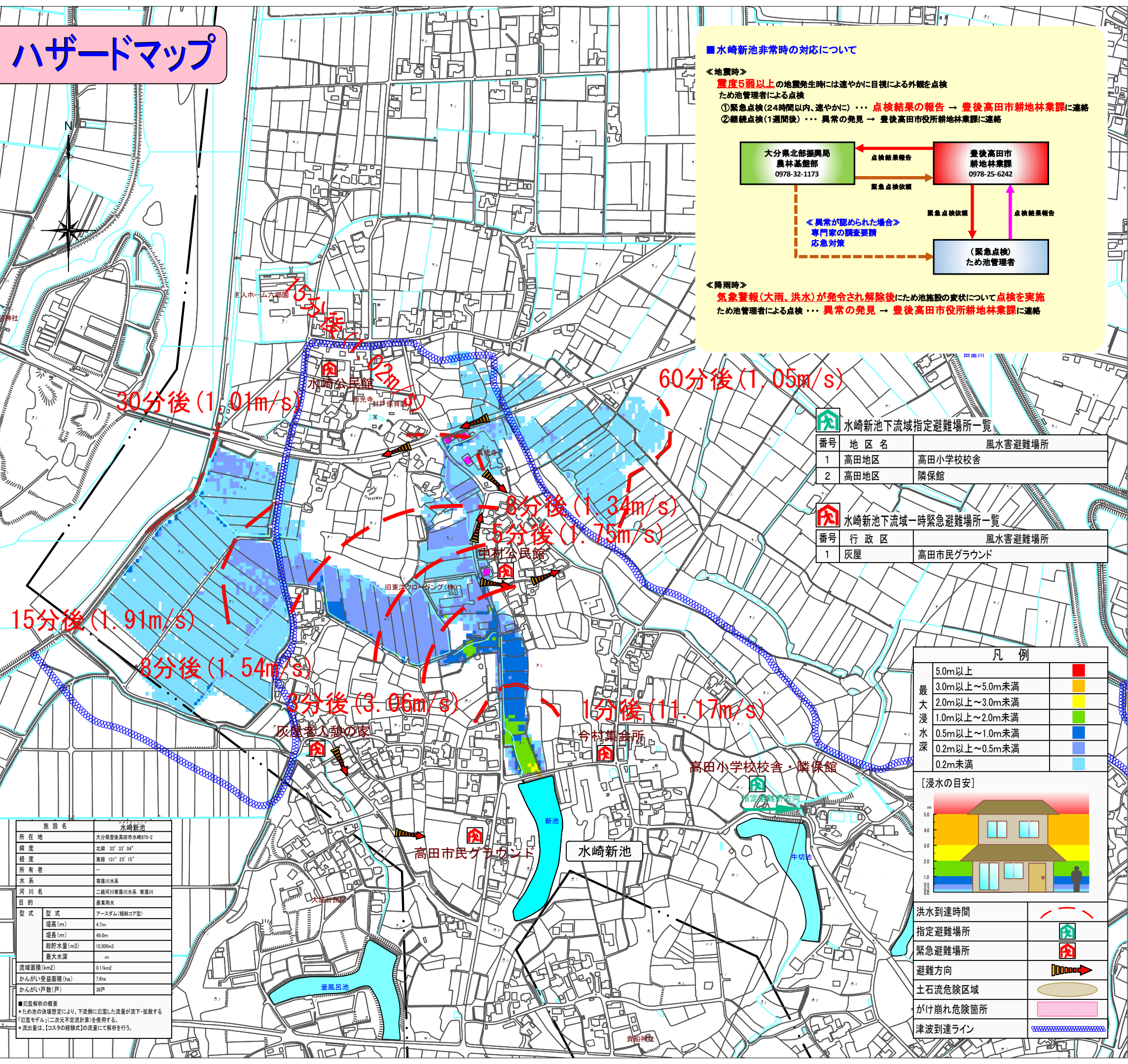
避難情報等の伝わり方

情報伝達経路図



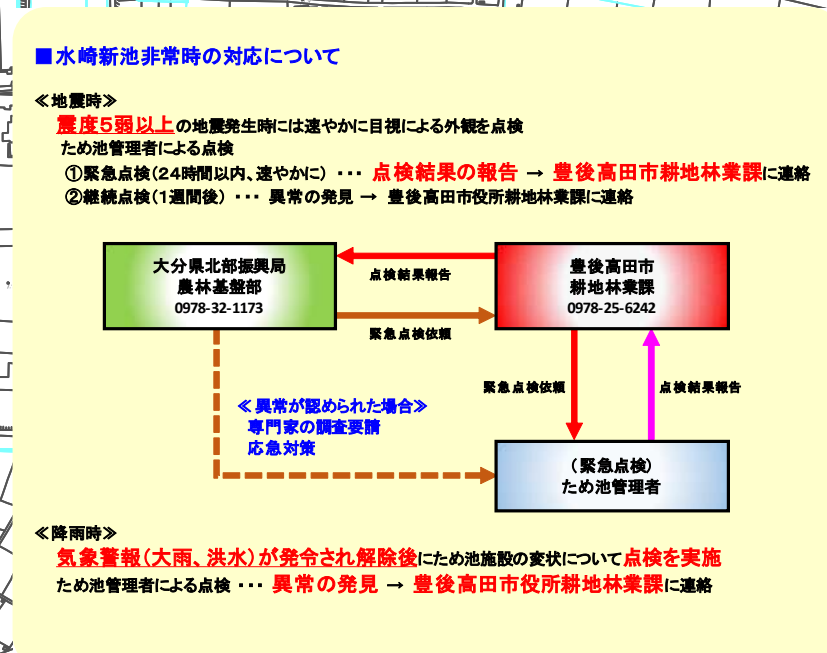
洪水時の避難基準

発令情報	発令基準	市民の行動
①避難準備・高齢者等避難開始	人的被害の発生する可能性が高まった状態。特に避難行動に時間を要する者が避難行動を開始しなければならぬ状態(災害時要援護者の避難)	避難の準備を整え、ラジオやテレビの放送にも絶えず注意を払ってください。高齢者の方などは、この段階で市役所に連絡して、早めに避難所に避難しましょう。
②避難勧告	人的被害の発生する可能性が明らかに高くなった状態。通常の避難行動ができる人が避難行動を開始する段階	家族、近所で助け合いながら指定された避難所に速やかに避難を始めましょう。
③避難指示(緊急)	前兆現象の発生や、現在の切迫した状況から人的被害の発生する危険性が非常に高いと判断された状態。人的被害が発生した場合	危険が間近に迫っています。一刻も早く避難所へ避難を完了してください。



施設名	水崎新池
所在地	大分県豊後高田市水崎70-2
緯度	北緯 33° 33' 04"
経度	東経 131° 25' 15"
所有者	-
水系	豊後川水系
河川名	二節河川(豊後川水系 寄津川)
目的	農業用水
型式	アースダム(傾斜コア型)
堤高(m)	4.7m
堤長(m)	49.0m
総貯水量(m ³)	10,500m ³
最大水深	m
流域面積(km ²)	0.1km ²
かんがい受益面積(ha)	7.8ha
かんがい戸数(戸)	38戸

■災害解析の概要
 ・ため池の決壊想定により、下流側に氾濫した流量が流下・拡散する「氾濫モデル」(二次元不定流計算)を使用する。
 ・流出量は、「コストの経路式」の流量にて解析を行う。



水崎新池下流域指定避難場所一覧

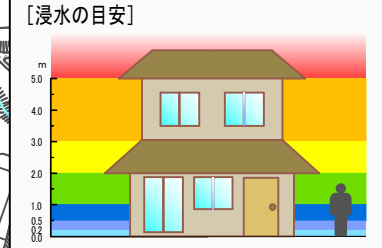
番号	地区名	風水害避難場所
1	高田地区	高田小学校校舎
2	高田地区	隣保館

水崎新池下流域一時緊急避難場所一覧

番号	行政区	風水害避難場所
1	灰屋	高田市民グラウンド

凡例

5.0m以上	■
3.0m以上～5.0m未満	■
2.0m以上～3.0m未満	■
1.0m以上～2.0m未満	■
0.5m以上～1.0m未満	■
0.2m以上～0.5m未満	■
0.2m未満	■



洪水到達時間	→
指定避難場所	■
緊急避難場所	■
避難方向	→
土石流危険区域	■
がけ崩れ危険箇所	■
津波到達ライン	〰

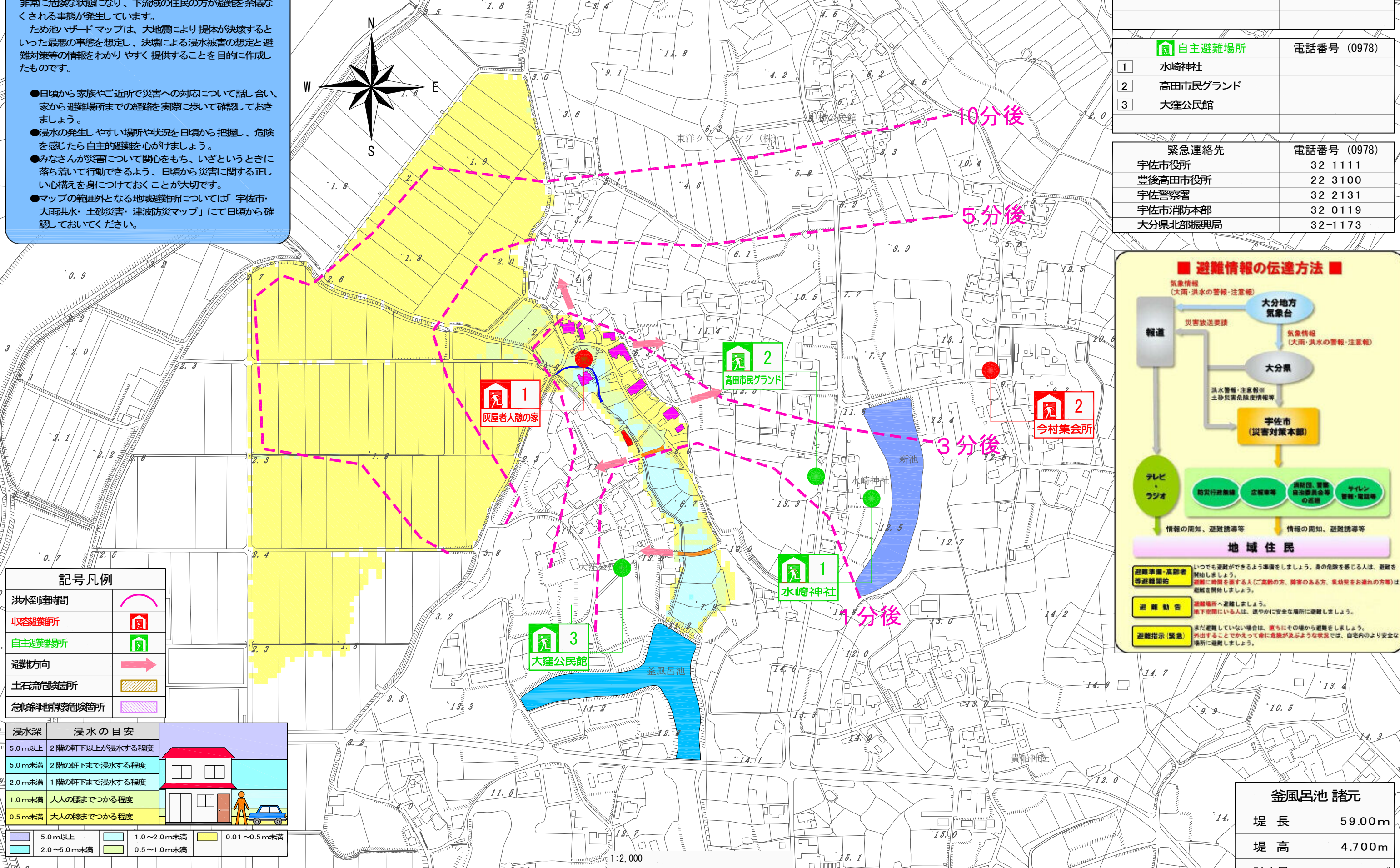
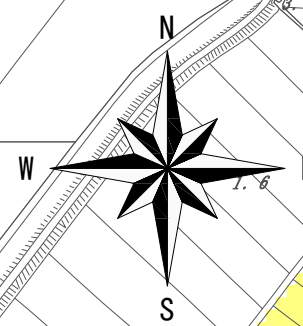
ため池ハザードマップ

近年、局地的な大雨や大規模な地震の発生などによりため池の災害が発生しています。また、災害には至らなくても、非常に危険な状態になり、下流域の住民の方が避難を余儀なくされる事態が発生しています。

ため池ハザードマップは、大地震により堤体が決壊するといった最悪の事態を想定し、決壊による浸水被害の想定と避難対策等の情報をわかりやすく提供することを目的に作成したものです。

- 日頃から家族やご近所で災害への対応について話し合い、家から避難場所までの経路を実際に歩いて確認しておきましょう。
- 浸水の発生しやすい場所や状況を日頃から把握し、危険を感じたら自主的避難を心がけましょう。
- みなさんが災害について関心をもち、いざというときに落ち着いて行動できるよう、日頃から災害に関する正しい心構えを身につけておくことが大切です。
- マップの範囲外となる地域避難所については「宇佐市・大雨洪水・土砂災害・津波防災マップ」にて日頃から確認しておいてください。

宇佐市 釜風呂池 ハザードマップ



記号凡例

洪水到達時間	
収容避難所	
自主避難場所	
避難方向	
土石流対策所	
急傾斜地崩壊対策所	

浸水深	浸水の目安
5.0m以上	2階の軒下以上が浸水する程度
5.0m未満	2階の軒下まで浸水する程度
2.0m未満	1階の軒下まで浸水する程度
1.0m未満	大人の胸までつかる程度
0.5m未満	大人の膝までつかる程度

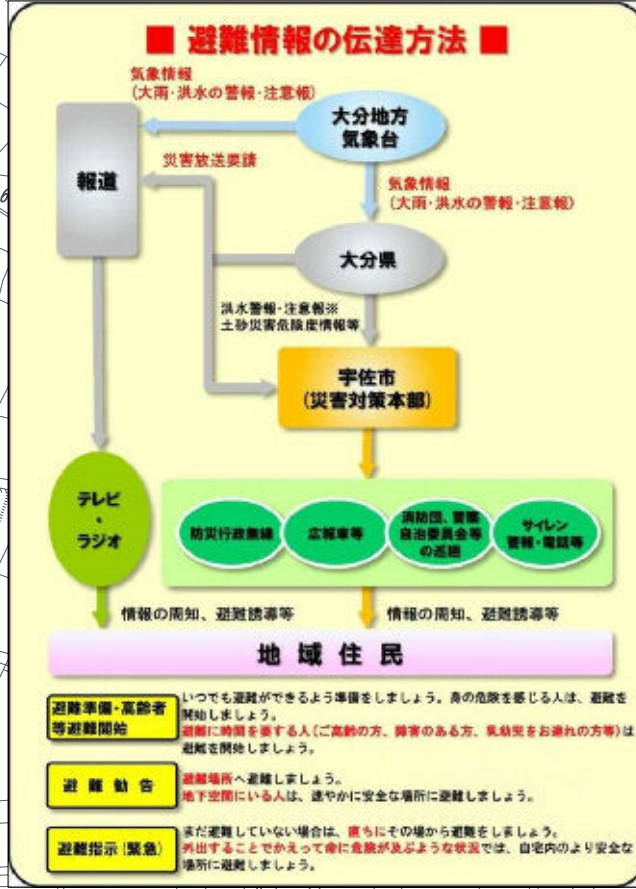
	5.0m以上		1.0~2.0m未満		0.01~0.5m未満
	2.0~5.0m未満		0.5~1.0m未満		

※この基図は、水土里情報システム基盤図(H21.3作成)を複製したものである。

収容避難所		電話番号 (0978)
1	灰屋老人憩の家	
2	今村集会所	

自主避難場所		電話番号 (0978)
1	水崎神社	
2	高田市民グランド	
3	大窪公民館	

緊急連絡先	電話番号 (0978)
宇佐市役所	32-1111
豊後高田市役所	22-3100
宇佐警察署	32-2131
宇佐市消防本部	32-0119
大分県北部振興局	32-1173



釜風呂池 諸元

堤長	59.00m
堤高	4.700m
貯水量	18,000m ³