

豊後高田市橋梁長寿命化修繕計画 (個別施設計画)



令和8年3月

豊後高田市

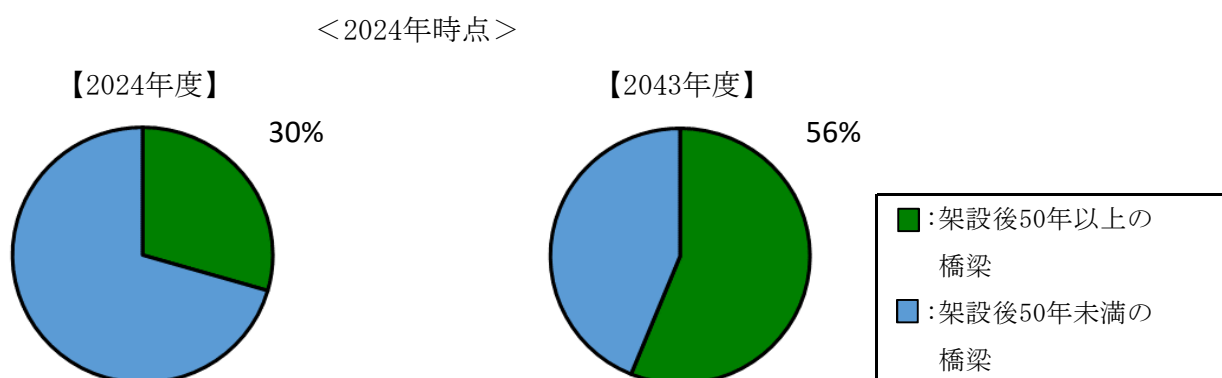
目 次

1.	長寿命化修繕計画の背景と目的	2
2.	長寿命化修繕計画の対象施設および個別施設の状態	3
	2-1 補修対象施設（橋梁）の位置図	
3.	計画期間・対策実施時期	5
4.	対策の優先順位の考え方および対策内容	6
5.	維持管理に関する基本方針	7
	5-1 基本方針	
	5-2 判定区分	
6.	長寿命化修繕計画による効果	8
7.	老朽化対策における基本方針	8
8.	新技術等の活用方針	9
9.	費用の縮減に関する具体的な方針	11
10.	豊後高田市橋梁長寿命化修繕計画策定検討委員会	11
11.	10年間の個別施設計画	

1. 長寿命化修繕計画の背景と目的

1) 背景

- ・ 豊後高田市が管理する市道の延長は、約575kmあります。この市道は平常時における安全・安心な道路交通や物流等の経済活動を支えるとともに、市民の日常生活や社会活動を支える重要かつ多様な役割を有しています。
この市道に架かる橋梁は359橋あり、自然環境により腐食や劣化などの変状を受け安く、人や車の安全な通行を確保する上で適切に維持管理を行う必要があります。
- ・ 豊後高田市では高度経済成長期以降に集中して建設された橋梁の老朽化の進行により、今後大規模な修繕や架け替えを必要とする橋梁が急増することが予想されます。
- ・ 2024年時点の対象橋梁359橋においては、供用後50年以上を経過した老朽橋は現在約30%ですが、20年後には約56%となり急速に高齢化が進展します。



- ・ 上記条件下で従来の事後保全型維持管理を行った場合、厳しい財政制約により必要な修繕や架け替えが実施困難となり、道路利用者に対する安全性が確保できなくなることが懸念されます。

2) 目的

- ・ 健全性が著しく低下する前の適切な時期に適切な対策を実施する予防保全型の管理に移行するとともに、トータルコストの縮減や予算の平準化を図ることを目的とした「豊後高田市橋梁長寿命化修繕計画（個別施設計画）」を改定します。
- ・ 全359橋の健全性を個別施設の状態を踏まえ、判定区分Ⅲについて、早期に対策が完了するように見直します。

2. 長寿命化修繕計画の対象施設および個別施設の状態

豊後高田市が管理する橋梁は2019年3月末で352橋でありましたが、2019年に市道堂山線にあるタガイ橋の床版部が流石により破損し通行止めとなった。地域住民の要望もあり、隣接する市道もあることから、2020年5月に橋梁を撤去しました。また、2020年4月には、農道の移管により4橋増、水崎地区の圃場整備事業により1橋減となりました。2025年2月現在、豊後高田市が管理する橋梁は、さらに5橋増となり359橋となっています。

このうち、351橋は2010年度に遠望目視点検を行い、2014年度から法律に基づく近接目視点検を行ってきました。これまでは、遠望目視点検による補修が必要な橋梁について、2011年度から20橋梁において補修や補強工事を実施してきました。

2017年度に全ての橋梁で1巡目の近接目視による定期点検が完了したことから、その点検結果より前回の計画のフォローアップを踏まえ、個別施設の変状から早期措置段階の健全度Ⅲと評価された39橋のうち、2017年度に対策を講じた5橋を除き、2019年度から2022年度に実施した2巡目点検の判定結果より10橋増となる44橋(別紙-1)を対策の対象施設と決め、対策の計画期間、優先順位、対策の内容、実施時期を改定版とする豊後高田市橋梁長寿命化修繕計画(個別施設計画)を策定しました。2026年3月現在、39橋の措置が着手済となっています。

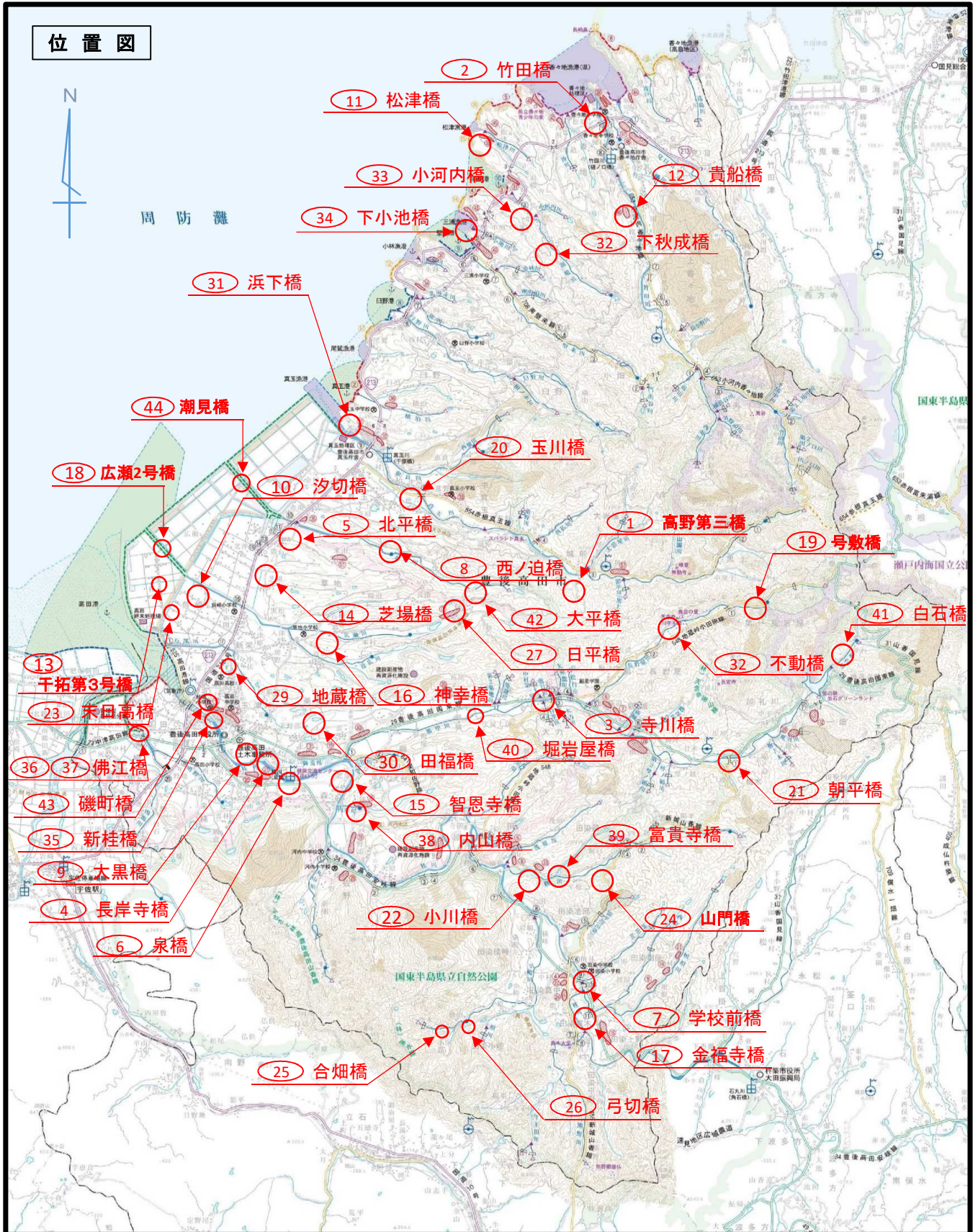
以下、橋梁の橋長、構造、評価毎、対象施設の橋梁数を下表に示します。

	1級市道	2級市道	その他市道	合計
全管理橋梁数	59	62	238	359
うち全体計画の対象橋梁数	59	62	238	359
うち橋長15m以上の橋梁	25	21	59	105
うち橋長15m未満の橋梁	34	41	179	254
全橋のうちコンクリート製桁の橋梁	46	52	186	284
全橋のうち鋼製桁の橋梁	5	5	29	39
全橋のうちその他の構造形式の橋梁	8	5	23	36
全橋のうち健全度Ⅲの橋梁	4	4	16	24
健全度Ⅲのうち橋長15m以上の橋梁	2	3	10	15
健全度Ⅲのうち橋長15m未満の橋梁	2	1	6	9
全橋のうち健全度Ⅱの橋梁	42	48	206	296
全橋のうち健全度Ⅰの橋梁	5	5	29	39
健全度Ⅲのうち補修が完了した橋梁	9	14	10	33
健全度Ⅲのうち対策中の橋梁	1	1	3	5
今回の計画における補修対象の橋梁	4	3	15	22

※その他の構造形式とは、ボックスカルバート、石桁橋、石橋等の橋梁

※1橋(天川橋)は点検未実施

2-1. 補修対象施設(橋梁)の位置図



3. 計画期間・対策実施時期

3-1. 長寿命化修繕計画の期間は、事業費の平準化を図り、次回、令和10年度の計画策定までに平成30年度及び令和5年度の計画策定分のⅢ判定を着手し、令和10年度までに対策を完了する。

3-2. 個別施設毎の計画期間および対策時期は下記の表のとおりとする。

対策優先順位	橋梁名	橋長(m)	架設年次	供用年数	橋梁の健全性	執行計画										備考			
						2017年	2018年	2019年	2020年	2021年	2022年	2023年	2024年	2025年	2026年		2027年	2028年	
						H29年	H30年	R1年	R2年	R3年	R4年	R5年	R6年	R7年	R8年		R9年	R10年	
						補修概要	補修概要	補修概要	補修概要	補修概要	補修概要	補修概要	補修概要	補修概要	補修概要		補修概要	補修概要	
1	高野第三橋	4.0	-	-	I	詳細設計		補修工事											R1対策済
2	竹田橋	34.0	S28	71	II		補修工事												H30対策済
3	寺川橋	48.0	S33	66	II			補修工事											R1対策済
4	長岸寺橋	7.0	S35	64	I	詳細設計		補修工事											R1対策済
5	北平橋	2.4	-	-	I		詳細設計	補修工事											R1対策済
6	泉橋	77.2	S49	50	III			詳細設計	補修工事				補修工事						R6対策済
7	学校前橋	7.7	S40	59	II		詳細設計	補修工事											R1対策済
8	西ノ迫橋	8.4	-	-	III				詳細設計	補修工事									R3対策済
9	大黒橋	7.0	S35	64	III				詳細設計	補修工事									R3対策済
10	汐切橋	53.5	S59	40	III				詳細設計	補修工事									R3対策済
11	松津橋	7.4	S43	56	III				詳細設計	補修工事									R3対策済
12	貴船橋	25.0	S51	48	I					詳細設計	補修工事								R4対策済
13	干拓第3号橋	7.5	H7	29	III					詳細設計	補修工事								R3対策済
14	芝場橋	4.3	-	-	III					詳細設計	補修工事								R3対策済
15	智恩寺橋	95.0	S56	43	III					詳細設計	補修工事	補修工事	補修工事						R6対策済
16	神幸橋	11.8	S58	41	III							詳細設計		補修工事					対策中
17	金福寺橋	11.8	-	-	III					詳細設計	補修工事								R4対策済
18	広瀬2号橋	54.2	S42	57	III						詳細調査		詳細設計	補修工事					R7対策済
19	号敷橋	8.5	S43	56	III						詳細設計	補修工事							R5対策済
20	玉川橋	39.0	S40	59	III						詳細設計	補修工事							R5対策済
21	朝平橋	14.6	S55	44	III						詳細設計	補修工事							R5対策済
22	小川橋	4.1	S36	63	III						詳細設計	補修工事							R5対策済
23	末日高橋	9.7	S60	39	III						詳細設計	補修工事							R5対策済
24	山門橋	3.3	-	-	III							補修工事							R4対策済
25	合畑橋	2.7	S37	62	III					詳細設計		補修工事							R5対策済
26	弓切橋	2.6	S38	61	III						詳細設計		補修工事						R5対策済
27	日平橋	5.1	H17	19	III					詳細設計	補修工事								R4対策済
28	下秋成橋	9.5	-	-	III					詳細設計	補修工事								R4対策済
29	地藏橋	9.2	-	-	III						詳細設計		補修工事						R5対策済
30	田福橋	5.3	S53	46	III						詳細設計		補修工事						R5対策済
31	浜下橋	2.5	-	-	III						詳細設計		補修工事						R6対策済
32	不動橋	18.0	S55	44	III							詳細設計	補修工事						R6対策済
33	小河内橋	4.4	S20	79	III						詳細設計		補修工事						R6対策済
34	下小池橋	6.6	-	-	III						詳細設計		補修工事						R6対策済
35	新桂橋	108.9	S54	45	III							詳細設計	補修工事	補修工事	補修工事				対策中
36	佛江橋(車道)	46.5	S36	63	III								詳細設計		補修工事	補修工事			対策中
37	佛江橋(歩道)	46.5	-	-	III								詳細設計		補修工事	補修工事			対策中
38	内山橋	7.8	S41	58	III								詳細設計	補修工事					対策中
39	富貴寺橋	12.6	S36	63	III									詳細設計		補修工事			
40	堀岩屋橋	33	S44	55	III									詳細設計		補修工事			
41	白石橋	15	S47	52	III									詳細設計		補修工事			
42	大平橋	15.5	S50	49	III									詳細設計		補修工事			
43	磯町橋	4.3	S25	74	III									詳細設計		補修工事			
44	潮見橋	65.2	S43	58	III									詳細設計		補修工事			
						点検101橋	計画	点検28橋	点検123橋	点検100橋	点検104橋	計画	点検89橋	点検90橋	点検90橋	点検90橋	計画		

※補修内容および工事費等については詳細調査・補修検討の結果により変更となる場合がある。

4. 対策の優先順位の考え方および対策内容

4-1. 優先順位の考え方

対象施設44橋の対策を行うための優先順位を決めるにあたり、個別施設の変状度合いによる緊急性および大型車両の交通量等を鑑みると共に対策費用の平準化を図り、下記の一覧表のとおり決定した。

4-2. 優先順位および対策内容

優先順位および対策内容は下表のとおりとする。

優先順位	橋梁の諸元							点検結果における対策			
	施設名		路線	架設年度	橋長(m)	径間数	幅員(m)	点検による健全度及び対策内容			
	道路橋名	(フリガナ)						路線名	点検実施年度	判定区分	対策内容
1	高野第三橋	(カガダ 伊ハシ)	市道高野線	不明	4.0	1	3.8	2024年度	I	表面被覆工、表面含浸工、断面修復工、舗装打換等	令和元年度対策実施事業費：1,230万
2	竹田橋	(タケハシ)	市道見目新波止線	1953	34.0	3	5.5	2024年度	II	表面被覆工、表面含浸工、断面修復工、ひびわれ補修工、部材取替工、舗装打換等	平成30年度対策実施事業費：4,830万
3	寺川橋	(テラカハシ)	市道大力権原線	1957	48.0	3	4.0	2024年度	II	表面被覆工、断面修復工、ひびわれ補修工、鋼材の再塗装、部材取替工、舗装打換等	令和元年度対策実施事業費：4,020万
4	長岸寺橋	(チカサジマハシ)	市道御玉11号線	1960	7.0	1	3.4	2024年度	II	表面被覆工、断面修復工、ひびわれ補修工、鋼材の再塗装、排水施設補修、舗装打換等	令和元年度対策実施事業費：1,120万
5	北平橋	(キヘイハシ)	市道具崎猫石線	不明	2.4	1	5.7	2021年度	I	表面被覆工、断面修復工、部材取替工、舗装打換等	令和元年度対策実施事業費：940万
6	泉橋	(イヅミハシ)	市道森野郡線	1974	77.2	3	6.8	2024年度	II	表面被覆工、断面修復工、鋼材の再塗装、舗装打換等	令和6年度対策実施事業費：9,200万
7	学校前橋	(ガクコウマエハシ)	市道学校岡田線	1965	7.7	1	5.1	2025年度	II	表面被覆工、断面修復工、ひびわれ補修工、鋼材の再塗装、部材取替工、舗装打換等	令和元年度対策実施事業費：1,050万
8	西ノ迫橋	(ニシノサカハシ)	市道大平影平線	不明	8.4	1	2.7	2024年度	II	表面被覆工、断面修復工、当て板補修工、部材取替工、舗装打換等	令和3年度対策実施事業費：2,440万
9	大黒橋	(オオクロハシ)	市道入津原中之島線	1960	7.0	1	9.4	2024年度	II	表面被覆工、断面修復工、ひびわれ補修工、鋼材の再塗装、舗装打換等	令和3年度対策実施事業費：1,550万
10	汐切橋	(シオキリハシ)	市道具崎D1-2号線	1984	53.5	2	7.0	2024年度	II	表面被覆工、断面修復工、部材取替工、鋼材の再塗装、舗装打換等	令和3年度対策実施事業費：3,130万
11	松津橋	(マツヅマハシ)	市道西松津線	1968	7.4	1	7.1	2024年度	I	表面被覆工、断面修復工、部材取替工、鋼材の再塗装、舗装打換等	令和3年度対策実施事業費：2,410万
12	貴船橋	(キフネハシ)	市道グリーンロード香々地高田線	1976	25.0	1	6.5	2022年度	I	表面被覆工、断面修復工、ひびわれ補修工、部材取替工、舗装打換等	令和4年度対策実施事業費：4,500万
13	千拓第3号橋	(チハタケ 第3号橋)	市道具崎K-11号線	1995	7.5	1	3.0	2024年度	I	表面被覆工、断面修復工、ひびわれ補修工、表面含浸工、部材取替工、排水施設補修、舗装打換等	令和3年度対策実施事業費：1,380万
14	芝場橋	(シババハシ)	市道草地芝場線	不明	4.3	1	6.7	2024年度	II	表面被覆工、断面修復工、ひびわれ補修工、部材取替工、鋼材の再塗装、舗装打換等	令和3年度対策実施事業費：850万
15	智恩寺橋	(チオンジハシ)	市道宇佐弘田線	1981	95.0	3	9.2	2024年度	II	表面被覆工、断面修復工、鋼材の再塗装、舗装打換等	令和6年度対策実施事業費：10,200万
16	神幸橋	(シノコウハシ)	市道草地畑線	1983	11.8	1	4.0	2024年度	III	表面被覆工、断面修復工、鋼材の再塗装、舗装打換等	概算事業費：2,700万
17	金福寺橋	(キョクフジハシ)	市道上野金福寺線	不明	11.8	1	4.0	2021年度	III	表面被覆工、断面修復工、舗装打換等	令和4年度対策実施事業費：1,380万
18	八瀬2号橋	(ハセニカハシ)	市道具崎K-3号線	1967	54.2	3	5.0	2024年度	III	ひび割れ補修、断面修復、防錆処理、伸縮装置取替等	令和7年度対策実施事業費：4,790万
19	号数橋	(ゴウカハシ)	市道号数線	1968	8.5	2	2.8	2024年度	II	表面被覆工、断面修復工、鋼材の再塗装、部材取替工、舗装打換等	令和5年度対策実施事業費：760万
20	玉川橋	(タマカハシ)	市道致奇城庄屋線	1965	39.0	3	4.5	2024年度	II	表面被覆工、断面修復工、鋼材の再塗装、部材取替工、舗装打換等	令和5年度対策実施事業費：1,980万
21	朝平橋	(アサヒラハシ)	市道夏吉線	1979	14.6	1	6.0	2024年度	II	表面被覆工、断面修復工、舗装打換等	令和5年度対策実施事業費：1,640万
22	小川橋	(オガハシ)	市道藤線	1961	4.1	1	5.6	2024年度	I	表面被覆工、断面修復工、部材取替工、舗装打換等	令和5年度対策実施事業費：1,030万
23	末日高橋	(アヘツギ カハシ)	市道具崎A-4号線	1985	9.7	1	2.5	2024年度	I	表面被覆工、断面修復工、鋼材の再塗装、部材取替工、舗装打換等	令和5年度対策実施事業費：980万
24	山門橋	(ヤマカドハシ)	市道路地部線	不明	3.3	1	6.5	2024年度	II	表面被覆工、断面修復工、ひびわれ補修工、洗掘防止工、舗装打換等	令和4年度対策実施事業費：120万
25	合畑橋	(アヒタハシ)	市道中村小藤線	1962	2.7	1	4.5	2024年度	II	表面被覆工、断面修復工、部材取替工、洗掘防止工、舗装打換等	令和5年度対策実施事業費：1,080万
26	弓切橋	(ユミキリハシ)	市道中村小藤線	1963	2.6	1	5.2	2024年度	II	表面被覆工、断面修復工、部材取替工、舗装打換等	令和5年度対策実施事業費：560万
27	日平橋	(ヒヘイハシ)	市道草地畑線	2005	5.1	1	4.1	2024年度	II	表面被覆工、断面修復工、部材取替工、舗装打換等	令和4年度対策実施事業費：540万
28	下秋成橋	(シモアキナリハシ)	市道堅来小池線	不明	6.6	1	4.0	2021年度	III	表面被覆工、断面修復工、部材取替工、舗装打換等	令和4年度対策実施事業費：1,060万
29	地藏橋	(ジツジハシ)	市道入津原中の島線	不明	9.2	2	13.2	2024年度	II	表面被覆工、断面修復工、ひびわれ補修工、鋼材の再塗装、舗装打換等	令和5年度対策実施事業費：2,670万
30	田福橋	(タマフクハシ)	市道田福入津線	1978	5.3	1	7.1	2024年度	II	表面被覆工、断面修復工、舗装打換等	令和5年度対策実施事業費：910万
31	浜下橋	(ハマジマハシ)	市道浜泊線	不明	2.5	1	3.5	2024年度	I	表面被覆工、断面修復工、部材取替工、排水施設補修、舗装打換等	令和6年度対策実施事業費：625万
32	不動橋	(フドウハシ)	市道天念寺線	1980	18.0	1	3.0	2022年度	III	表面被覆工、断面修復工、部材取替工、舗装打換等	令和6年度対策実施事業費：2,150万
33	小河内橋	(コガウチハシ)	市道羽根長小野線	1945	4.4	1	4.6	2021年度	III	表面被覆工、断面修復工、鋼材の再塗装、舗装打換等	令和6年度対策実施事業費：760万
34	下小池橋	(シモコイケハシ)	市道堅来小池線	不明	6.6	1	4.0	2024年度	I	表面被覆工、断面修復工、部材取替工、舗装打換等	令和6年度対策実施事業費：1,700万
35	新柱橋	(シンカハシ)	市道玉津海岸線	1979	108.9	6	12.9	2024年度	III	ひびわれ注入工、ひびわれ充填工、断面修復工、伸縮装置取替等	概算事業費：15,000万
36	佛江橋(車道)	(ホツエハシ シヤドウ)	市道新町新聞線	1961	46.5	3	10.5	2024年度	III	断面修復工、ひびわれ注入工、ひびわれ充填工、表面保護工、支承の補修工、舗装打換工、防護柵取替工	概算事業費：22,000万
37	佛江橋(側道)	(ホツエハシ ソクドウ)	市道新町新聞線	不明	46.5	3	2.8	2024年度	III	ひびわれ注入工、鋼材の再塗装、防護柵取替工	概算事業費：17,000万
38	内山橋	(ウチヤマハシ)	市道塔之御堂線	1966	7.8	1	7.2	2024年度	III	ひびわれ注入工、断面修復工、防護柵補修工、目地処理工、支承の補修工	概算事業費：1,600万
39	富貴寺橋	(トキキハシ)	市道藤線	1961	12.6	1	6.4	2024年度	III	ひびわれ注入工、ひびわれ充填工、断面修復工、鋼材の再塗装	概算事業費：3,000万
40	岩屋橋	(イワヤハシ)	市道大力線	1969	33.0	3	4.7	2024年度	III	ひびわれ注入工、ひびわれ充填工、舗装打換工、支承の補修工	概算事業費：4,650万
41	白石橋	(シライシハシ)	市道一畑並石線	1972	15.0	1	5.8	2024年度	III	目地処理工、防護柵補修工、支承の補修工	概算事業費：2,700万
42	大平橋	(オホヒラハシ)	市道グリーンロード香々地高田線	1975	15.5	1	8.8	2024年度	III	ひびわれ注入工、ひびわれ充填工、断面修復工	概算事業費：2,000万
43	磯町橋	(イソチヨハシ)	市道磯町線	1950	3.0	1	4.3	2022年度	III	ひびわれ注入工、ひびわれ充填工、断面修復工	概算事業費：1,400万
44	潮見橋	(シオミハシ)	市道真玉千拓B-8号線	1968	65.2	3	4.7	2024年度	III	ひび割れ補修、断面修復、防錆処理、伸縮装置取替等	概算事業費：5,000万

5. 維持管理に関する基本方針

5-1. 基本方針

豊後高田市は、次の2つの基本的な考え方に基づき、施設の維持管理を進めていきます。
予防保全の考え方を導入し、戦略的な維持管理により施設の長寿命化を図り、安全・安心な道路施設を確保します。

また、定期的な点検による橋梁の健全性の評価、計画的な対策を実施するとともに、情報を記録し、活用していきます。

これらの「点検→診断→措置→記録→（次回点検）」をメンテナンスサイクルとして継続的に実施することにより、施設の機能を確実に維持し、安全で安心な生活空間を確保していきます。

1) 定期的な点検の実施

健全度の把握については、大分県の橋梁定期点検要領(R1. 11)および国土交通省の橋梁定期点検要領(H31. 2)の判定基準に基づく定期点検の結果を基礎資料とし、今後についても5年に1回の頻度で定期的に点検を実施し、橋梁の劣化を早期に把握する。

2) 日常的な維持管理

橋梁を良好な状態に保つため、日常点検・清掃などの実施を徹底する。

○日常点検

- ・路上巡回等により交通安全性を著しく損なう恐れがある損傷を確認する。
- ・構造的損傷（支承の損壊や床版の抜け落ちなど）の恐れがある路面変状が確認された場合は、直ちに詳細な点検を実施する。

○橋梁維持修繕の徹底

- ・路面清掃
- ・排水管、排水ますの土砂撤去
- ・橋台・橋脚の堆積土砂・雑草・雑木の撤去など

5-2. 判断区分

定期点検では、構造上の部材区分、径間毎での健全性の診断を行います。

構造上の部材などの健全性の診断は、表-5.1の判定区分により行うことを基本とします。

表-5.1 判定区分

区分		定義
I	健全	構造物の機能に支障が生じていない状態
II	予防保全段階	構造物の機能に支障が生じていないが、予防保全の観点から措置を講ずることが望ましい状態
III	早期措置段階	構造物の機能に支障が生じる可能性があり、早期に措置を講ずるべき状態
IV	緊急措置段階	構造物の機能に支障が生じている、又は生じる可能性が著しく高く、緊急に措置を講ずべき状態

6. 長寿命化修繕計画による効果

本計画を策定し、実施することにより、次の効果が期待できます。

- ①生活道路の安全性・信頼性の確保
- ②維持管理コストの縮減と予算の平準化

○コストの縮減

変状が深刻化してから大規模な修繕を実施する従来の事後保全型の維持管理から、予防保全型の維持管理へ転換します。
具体的には、定期的な点検を実施することによって劣化状況を把握・予測し、適切な時期に早期予防保全型の計画に沿った維持管理を行うことにより、橋梁の長寿命化を図りつつ、コストの縮減が実現されます。

○安全性の確保

橋梁点検により現状を把握しながら適切な修繕工事を実施することで、橋梁の安全性が確保され、市民生活の安全性が確保されます。

○保全の維持

橋梁点検結果を使用して、本市における管理橋梁の劣化状況の把握と対策優先順位を決定し、対策後の結果も反映できる管理システムを構築し、常に的確な保全が行える状態を維持します。

○予算の平準化

管理橋梁の状態や修繕・更新に係る費用を予測しつつ、現行予算執行体系に合った修繕計画を策定することで、計画的な修繕が可能となり、予算の平準化が図れます。

7. 老朽化対策における基本方針

改定にあたり、老朽化対策における基本方針を定めます。

基本方針1	修繕を行う橋梁は、集約・撤去、機能縮小等を検討します。
基本方針2	修繕を行った橋梁は、すべて施工・利用状況等の必要情報を台帳データに残します。
基本方針3	修繕を行う橋梁は、対策実施時に優先順位の考え方・目標を実施部局内で再検討・再整理します。

橋梁の高齢化数の増加に伴い、維持管理負担増が見込まれます。

これまでの点検結果、橋梁利用状況を基に、集約化・機能縮小が必要となります。今後は、通常の修繕に加え、代替可能な老朽化道路施設については、集約・撤去、機能縮小を行うことにより、持続的・実効的な橋梁のインフラメンテナン스를目指します。

8. 新技術等の活用方針

8.1 新技術（点検支援技術・新工法・新材料）導入の目標

橋梁における維持管理技術である、補修工法及び材料等の技術開発は、日進月歩の状況ではありますが、安定性・実績のある技術までに成熟していません。しかし、新技術の活用を行うことで、公共工事における品質確保やコスト縮減等の様々な課題解決に大きく貢献するため積極的な活用が求められています。その新技術の活用には、劣化要因や施工条件等によって適用できる条件が橋梁によって異なるため工種選定には留意する必要があります。

(1) 点検

定期点検において、橋梁点検車等を使用した橋梁（管理橋梁の約2割）のうち5橋程度で新技術の活用を検討し、令和9年度までに従来技術を活用した場合と比較して約1百万円のコスト縮減を目指します。

(2) 修繕

設計段階から従来工法と新工法の比較検討を行い、橋梁点検結果の健全度Ⅲ判定以上の橋梁を対象として、令和9年度までに3橋程度に新工法・新材料の活用を検討し、約6百万円のコスト縮減を目指します。

8.2 新技術導入促進の根拠基準・情報

新技術導入に関する根拠基準・情報は、下表の国土交通省・地方自治体等の各機関で作成されたものに準拠することとします。

機 関	名 称
国土交通省	NETIS 新技術情報提供システム
国土交通省	道路分野における新技術導入促進方針(案)
国土交通省	点検支援技術性能カタログ(案)
国土交通省	新技術利用のガイドライン(案)
国土交通省	モニタリング技術も含めた定期点検の支援技術の使用について
各 県	新技術情報HP

8.3 新技術等の選定方法

新技術等の選定使用については、新技術利用ガイドライン(案)に示されているように「点検支援技術使用計画」により活用技術を発注者協議・承諾の検討を行う形で選定します。

新技術品質・性能 確認項目

選定時に確認が必要な項目	
工法名	施工方法
情報掲載元	施工実績
技術概要	概算金額
技術の特徴	概算工程
適用性（性能等）	特筆事項
選定比較表	経済性
適切性	新技術性能の適正性

8.4 新技術、新材料の活用事例

ICT技術革新が推進されるなか、生産性・安全性の向上、点検技術の高度化、コストの削減等を目指し、ICT等のデジタル技術や新材料などの導入・活用が図られています。

橋梁の長寿命化対策やその後の点検・維持補修において、「点検支援技術性能カタログ(案)」の掲載技術、以下のような新技術、新材料を積極的に導入・活用していきます。

(1) 点検診断技術の導入・活用

UAV（ドローン）・レーザー搭載車両・点検ロボットカメラ等を用いた点検技術が開発され、実用化に向け実証実験が進められており、導入・活用を検討します。

なお、UAV等で撮影した膨大な画像データを用いて、AIにより損傷個所を自動検出するなど、効率的な点検診断に資するAIの導入・活用も視野に入れます。

(2) モニタリング技術の導入・活用

橋梁の長期的な変動や地震時の状況などをリアルタイムで把握するため、長寿命化対策と併せて重要構造物については変位計やひずみ計を設置するなど、新たなモニタリング技術の導入・活用を検討します。

(3) 新材料の活用

効果的かつ効率的な長寿命化対策を行うため、FRP（繊維補強プラスチック）、繊維補強コンクリート、高強度鋼材、耐腐食性能が高い材料（ステンレス・アルミニウムなど）、施工性が良く早期供用が図られる材料等の活用を検討します。また、現場での工期短縮を目指しプレキャスト化についても検討します。

9. 費用の縮減に関する具体的な方針

改定にあたり、費用の縮減に関する具体的な方針を定めます。

基本方針1	定期点検において新技術の活用を検討するとともに、直営点検を実施し、費用を縮減します。
基本方針2	健全度Ⅱの橋梁について、健全度Ⅲ判定への進行を未然に防止し、費用を縮減します。
基本方針3	地域との十分なコミュニケーションにより集約化、機能縮小を目指し、費用を縮減します。

以上の方針のもとに、

(1) 定期点検における直営点検の実施

令和9年度までに、管理橋梁のうち橋長が短く、構造が単純な10橋程度については直営点検を実施し、約3百万円のコスト縮減を目指します。

(2) 集約化・撤去および廃止の検討

迂回路の存在、交通量（橋梁の利用状況等の変化）利便性、損傷状況を考慮しながら、令和10年度までに2橋程度の集約化・撤去および廃止を検討し、約1百万円のコスト縮減を目指します。

また、予防型保全段階（Ⅱ）においては、次のとおりとします。

① 早期に補修したほうが深刻な損傷を防止できる場合の補修実施

② 老朽化が著しい橋梁を補修するより、更新・撤去するほうが将来的に維持管理費の軽減を図れる場合の更新・撤去実施

③ 地域と十分な協議を行い了解のもと、機能縮小を行うほうが、将来的に、維持管理費の軽減を図れる場合の機能縮小実施

以上を検討・実施することにより費用の縮減を図ります。

10. 豊後高田市橋梁長寿命化修繕計画策定担当部署

1) 計画策定担当部署

豊後高田市 建設課 TEL 0978-22-3100

11. 10年間の個別施設計画

通し 番号	番号	橋 梁 名	路 線 名	橋 種	橋長 (m)	全幅員 (m)	架設年次 (西暦)	健全性	最新点 検時期	対 策	代表対策工(案)	平成31年 (2019)	令和2年 (2020)	令和3年 (2021)	令和4年 (2022)	令和5年 (2023)	令和6年 (2024)	令和7年 (2025)	令和8年 (2026)	令和9年 (2027)	令和10年 (2028)	補修実施時期・内容	備 考	
	1	古式橋	大田森線	鋼橋	17.4	4.0	1977	Ⅱ	2025	点検強化			定期点検					定期点検						
	2	唐池下橋	大田森線	RC橋	7.9	5.6	1992	Ⅱ	2022	点検強化					定期点検						定期点検			
	3	碓橋	塔之御堂線	PC橋	67.0	6.7	1992	Ⅱ	2021	点検強化				定期点検						定期点検				
	4	碓小橋	塔之御堂線	鋼橋	13.5	5.4	1976	Ⅱ	2025	点検強化														
	5	内山橋	塔之御堂線	RC橋	7.0	7.2	1966	Ⅲ	2024	補修	断面修復工			定期点検			定期点検						ひびわれ注入工、断面修復工、防護柵補修工、目地処理工、支承の補修工	概算事業費：1,600万
	6	10 広瀬橋	入津御石線	PC橋	44.5	9.7	1994	Ⅱ	2021	点検強化				定期点検										
	7	11 大汐田橋	入津御石線	RC橋	4.7	7.5	-	Ⅱ	2021	点検強化														
	8	12 鑑石橋	呉崎鑑石線	RC橋	10.7	6.5	-	Ⅱ	2025	点検強化			定期点検					定期点検						
	9	13 呉崎A-5橋	呉崎A-5号線	RC橋	9.8	5.8	1983	Ⅱ	2021	点検強化				定期点検							定期点検			
	10	14 中島橋	呉崎A-13号線	RC橋	10.4	5.6	1965	Ⅱ	2025	点検強化				定期点検							定期点検			
	11	15 川田橋	入津原中之島線	RC橋	5.1	7.0	1979	Ⅱ	2021	点検強化				定期点検							定期点検			
	12	16 地蔵橋	入津原中之島線	RC橋	9.6	14.5	-	Ⅱ	2024	点検強化							定期点検						表面被覆工、断面修復工、ひびわれ補修工、鋼材の再塗装、舗装打換等	令和5年度対策実施済 事業費：2,670万
	13	17 大黒橋	入津原中之島線	RC橋	7.0	10.0	1959	Ⅱ	2024	点検強化						定期点検							表面被覆工、断面修復工、ひびわれ補修工、鋼材の再塗装、舗装打換等	令和3年度対策実施済 事業費：1,550万
	14	18 入津橋	草地入津長添線	PC橋	22.5	9.9	2001	Ⅱ	2021	点検強化				定期点検							定期点検			
	15	19 水俵橋	草地入津長添線	RC橋	9.3	5.6	1982	Ⅱ	2021	点検強化				定期点検							定期点検			
	16	20 鴨橋	草地入津長添線	RC橋	6.2	7.2	1994	Ⅱ	2021	点検強化											定期点検			
	17	21 桂橋	新町上町線	RC橋	82.2	9.3	1950	Ⅱ	2022	点検強化					定期点検						定期点検			
	18	22 桂小橋	新町上町線	RC橋	10.0	8.3	1967	Ⅱ	2021	点検強化				定期点検							定期点検			
	19	23 短川橋	本町野地線	PC橋	16.6	6.2	1985	Ⅱ	2025	点検強化											定期点検			
	20	24 雁山橋	雁山線	石橋	3.9	6.2	-	Ⅱ	2024	点検強化											定期点検			
	21	25 富貴寺大橋	露線	鋼橋	36.0	6.8	1968	Ⅱ	2022	点検強化					定期点検						定期点検		H28 上部工・下部工・防護柵・舗装・支保補修(ひびわれ補修、断面修復、支保取替、橋面防水・舗装打換入、防護柵取替)	平成28年度対策実施済 事業費：4,200万
	22	26 富貴寺橋	露線	RC橋	12.5	6.3	1961	Ⅲ	2024	補修	支承の補修工										定期点検		ひびわれ注入工、ひびわれ充填工、断面修復工、鋼材の再塗装	概算事業費：3,000万
	23	27 小川橋	露線	RC橋	4.1	6.6	1961	Ⅰ	2024	点検強化											定期点検		表面被覆工、断面修復工、舗装打換等	令和5年度対策実施済 事業費：10,240万
	24	28 牛切第2号橋	大田水崎線	RC橋	3.4	5.1	-	Ⅱ	2021	点検強化											定期点検			
	25	29 荻の橋	来織線	PC橋	12.3	11.8	1984	Ⅱ	2022	点検強化											定期点検			
	26	30 荻ノ川橋	来織線	RC橋	3.8	11.7	-	Ⅱ	2024	点検強化											定期点検			
	27	31 川原橋	川原区内線	PC橋	11.0	4.0	2002	Ⅰ	2022	対策なし											定期点検			
	28	32 田福橋	田福入津線	RC橋	5.3	8.0	1978	Ⅱ	2024	点検強化											定期点検		表面被覆工、断面修復工、ひびわれ補修工、舗装打換等	令和5年度対策実施済 事業費：910万
	29	33 向殿治屋橋	田福入津線	RC橋	3.2	8.0	1986	Ⅱ	2021	点検強化											定期点検			
	30	34 日高橋	志手町呉崎線	鋼橋	19.4	4.8	1970	Ⅱ	2025	点検強化				定期点検							定期点検			
	31	35 上日高橋	志手町呉崎線	RC橋	3.5	5.0	1986	Ⅱ	2024	点検強化			定期点検								定期点検			
	32	36 大井手橋	志手町呉崎線	鋼橋	27.0	4.0	1979	Ⅲ	2025	点検強化				定期点検							定期点検		ひびわれ補修、断面修復等	概算事業費：3,800万
	33	37 和泉橋	呉崎A-11号線	RC橋	3.0	4.8	-	Ⅱ	2021	点検強化				定期点検							定期点検			
	34	38 汐切橋	呉崎B1-2号線	PC橋	53.5	8.2	1984	Ⅱ	2024	点検強化											定期点検		表面被覆工、断面修復工、部材取替工、鋼材の再塗装、舗装打換等	令和3年度対策実施済 事業費：3,130万
	35	39 千祐第2号橋	呉崎K-3号線	RC橋	7.5	5.6	1955	Ⅰ	2022	対策なし											定期点検			
	36	40 広瀬2号橋	呉崎K-3号線	PC橋	54.1	5.8	1967	Ⅲ	2024	補修	断面修復工										定期点検		伸縮装置取替工、防錆処理工、断面修復工、ひびわれ補修工、内圧充填接合補強工等	令和7年度対策実施済 事業費：4,785万
	37	41 芝場橋	草地芝場線	RC橋	4.2	5.6	-	Ⅱ	2024	点検強化											定期点検		表面被覆工、断面修復工、ひびわれ補修工、部材取替工、鋼材の再塗装、舗装打換等	令和3年度対策実施済 事業費：850万
	38	42 神楽橋	草地畑線	RC橋	11.6	5.0	1983	Ⅲ	2024	補修	ひびわれ充填工										定期点検		表面被覆工、断面修復工、鋼材の再塗装、舗装打換等	概算事業費：2,700万
	39	43 日平橋	草地畑線	RC橋	5.1	4.6	2005	Ⅱ	2024	点検強化											定期点検		表面被覆工、断面修復工、部材取替工、舗装打換等	令和4年度対策実施済 事業費：540万
	40	44 換橋	森野部線	PC橋	77.2	7.5	1974	Ⅱ	2024	点検強化											定期点検		表面被覆工、断面修復工、鋼材の再塗装、舗装打換等	令和6年度対策実施済 事業費：9,240万
	41	45 御木橋	森野部線	PC橋	3.8	9.3	-	Ⅱ	2024	点検強化											定期点検			
	42	46 沼田橋	森野部線	PC橋	2.6	11.6	-	Ⅱ	2021	点検強化											定期点検			
	43	47 川部橋	矢原線	RC橋	7.0	3.9	1950	Ⅱ	2021	点検強化											定期点検			
	44	48 堀岩屋橋	大力線	鋼橋	33.0	4.8	1969	Ⅲ	2024	補修	支承の補修工										定期点検		ひびわれ注入工、ひびわれ充填工、舗装打換工、支承の補修工	概算事業費：4,650万
	45	49 高橋橋	東都早松行線	RC橋	20.0	6.2	1960	Ⅱ	2021	点検強化											定期点検			
	46	50 浜田橋	浜田等ノ組線	PC橋	33.0	6.2	1993	Ⅱ	2021	点検強化											定期点検			
	47	51 観音橋	浜田等ノ組線	RC橋	20.5	4.1	1958	Ⅱ	2025	点検強化											定期点検			
	48	52 朝平橋	夏古線	RC橋	14.6	7.0	1979	Ⅱ	2024	点検強化											定期点検		表面被覆工、断面修復工、舗装打換等	令和5年度対策実施済 事業費：1,640万
	49	53 秋内橋	夏古線	RC橋	7.1	4.1	1957	Ⅱ	2021	点検強化											定期点検			
	50	54 夏古橋	夏古線	RC橋	2.1	4.6	1942	Ⅱ	2024	点検強化											定期点検			
	51	55 八王子橋	奥畑1号線	石橋	12.0	3.9	1948	Ⅱ	2024	点検強化			定期点検								定期点検			
	52	56 内野橋	内野線	PC橋	73.0	6.2	2002	Ⅱ	2019	点検強化											定期点検			
	53	57 宮川1号橋	寺田迫田線	石橋	2.4	4.0	1964	Ⅱ	2024	点検強化											定期点検			
	54	58 宮川2号橋	寺田迫田線	RC橋	8.4	4.0	1964	Ⅱ	2025	点検強化											定期点検			
	55	59 山ノ下橋	茂原線	RC橋	8.5	4.5	1978	Ⅱ	2025	点検強化											定期点検			
	56	60 日ノ鶴橋	池部日ノ出線	PC橋	42.5	6.0	1990	Ⅱ	2021	点検強化											定期点検			
	57	61 池部橋	池部日ノ出線	PC橋	12.9	7.5	1999	Ⅱ	2022	点検強化											定期点検			
	58	62 岡田橋	池部日ノ出線	PC橋	10.0	4.3	1985	Ⅱ	2021	点検強化											定期点検			
	59	63 新泉橋	間戸横濱線	鋼橋	21.1	4.5	1979	Ⅲ	2025	点検強化											定期点検		B 計画	概算事業費：20万
	60	64 アミ夕橋	間戸横濱線	RC橋	3.0	4.6	-	Ⅱ	2021	点検強化											定期点検			
	61	65 二宮橋	間戸横濱線	RC橋	13.2	4.4	1992	Ⅱ	2025	点検強化											定期点検			

11. 10年間の個別施設計画

通し 番号	番号	橋梁名	路線名	橋種	橋長 (m)	全幅員 (m)	架設年次 (西暦)	健全性	最新点 検時期	対策	代表対策(案)	平成31年 (2019)	令和2年 (2020)	令和3年 (2021)	令和4年 (2022)	令和5年 (2023)	令和6年 (2024)	令和7年 (2025)	令和8年 (2026)	令和9年 (2027)	令和10年 (2028)	補修実施時期・内容	備考
62	66	小崎橋	中村小藤線	PC橋	17.4	5.1	1992	Ⅱ	2025	点検強化			定期点検				定期点検						
63	67	大坪橋	中村小藤線	RC橋	11.9	5.5	1960	Ⅱ	2022	点検強化				定期点検						定期点検			
64	68	弓切橋	中村小藤線	RC橋	2.6	5.6	1963	Ⅱ	2024	点検強化			定期点検				定期点検					表面被覆工、断面修復工、部材取替工、舗装打換等	令和5年度対策実施済 事業費：560万
65	69	合煙橋	中村小藤線	RC橋	2.7	4.8	1962	Ⅱ	2024	点検強化			定期点検				定期点検					表面被覆工、断面修復工、部材取替工、洗滌防止工、舗装打換等	令和5年度対策実施済 事業費：1,080万
66	70	小藤橋	中村小藤線	石橋	4.3	3.4	-	Ⅱ	2024	点検強化			定期点検				定期点検						
67	71	学校前橋	学校両田線	RC橋	7.8	5.7	1965	Ⅱ	2025	点検強化			定期点検				定期点検					H31 上部工・下部工・防護欄・支承補修(ひび割れ補修、断面修復、支承部の塗装工)	令和元年度対策実施済 事業費：1,050万
68	72	大石川橋	相原本谷線	RC橋	10.2	5.6	1931	Ⅱ	2025	点検強化			定期点検				定期点検						
69	73	西反田橋	相原本谷線	RC橋	7.0	4.1	1954	Ⅱ	2025	点検強化			定期点検				定期点検						
70	74	竜華橋	真木上野線	PC橋	33.5	9.3	2004	Ⅱ	2022	点検強化				定期点検						定期点検			
71	75	古江橋	水取下第1号線	PC橋	12.7	4.8	1994	Ⅱ	2025	点検強化			定期点検				定期点検						
72	77	牛切第1号橋	田富牛切線	RC橋	4.3	4.4	-	Ⅱ	2021	点検強化			定期点検							定期点検			
73	78	天神江橋	小野瀬天神江線	RC橋	4.9	5.8	-	Ⅱ	2024	点検強化			定期点検				定期点検						
74	79	界橋	大田橋林線	石橋	2.6	2.1	1954	I	2022	対策なし				定期点検						定期点検			
75	80	界小橋	大田橋林線	鋼橋	15.2	2.4	1978	Ⅱ	2025	点検強化			定期点検				定期点検						
76	81	田部橋	橋林区内1号線	鋼橋	12.5	3.3	-	Ⅱ	2024	点検強化			定期点検				定期点検						
77	82	西土居橋	西土居雲林線	RC橋	3.1	6.3	1976	Ⅱ	2021	点検強化			定期点検				定期点検						
78	83	水取1号橋	水取川原線	RC橋	15.7	2.9	1961	Ⅲ	2025	点検強化			定期点検				定期点検					断面修復工、ひびわれ注入工、ひびわれ充填工	概算事業費：2,500万
79	84	水取2号橋	水取川原線	RC橋	10.5	2.5	-	I	2024	対策なし			定期点検				定期点検						
80	85	本名橋	夏日本名線	PC橋	17.3	6.2	1988	I	2022	対策なし				定期点検						定期点検			
81	86	鹿池橋	雲林2号線	RC橋	3.5	5.7	1983	Ⅱ	2024	点検強化			定期点検				定期点検						
82	87	明神橋	御玉6号線	RC橋	6.6	6.0	1961	Ⅱ	2025	点検強化			定期点検				定期点検						
83	88	玉津橋	御玉9号線	RC橋	6.6	8.0	1961	Ⅱ	2025	点検強化			定期点検				定期点検						
84	89	長岸寺橋	御玉11号線	RC橋	7.0	4.0	1960	I	2024	対策なし			定期点検				定期点検					表面被覆工、断面修復工、ひびわれ補修工、鋼材の再塗装、排水施設補修、舗装打換等	令和元年度対策実施済 事業費：1,120万
85	90	天神橋	天神橋線	RC橋	8.2	2.7	1966	Ⅱ	2021	点検強化			定期点検				定期点検						
86	91	磯町橋	磯町線	RC橋	2.8	4.9	1950	Ⅲ	2022	補修	断面修復工				定期点検					定期点検		断面修復工	概算事業費：1,400万
87	92	中伏下橋	中伏区内1号線	鋼橋	20.0	2.1	1973	Ⅱ	2025	点検強化			定期点検				定期点検						
88	93	新架橋	中伏区内1号線	RC橋	3.0	4.0	1955	Ⅱ	2024	点検強化			定期点検				定期点検						
89	94	玉野橋	中学校向鍛冶屋線	石橋	3.9	4.4	1955	Ⅱ	2021	点検強化			定期点検				定期点検						
90	95	第2鉄橋	呉崎A-3号線	RC橋	6.4	4.6	1964	Ⅱ	2021	点検強化			定期点検				定期点検						
91	96	正門橋	呉崎A-3号線	RC橋	6.8	4.1	1964	Ⅱ	2022	点検強化				定期点検						定期点検			
92	97	末日高橋	呉崎A-4号線	RC橋	9.7	3.1	1985	I	2024	点検強化			定期点検				定期点検						
93	98	呉崎A-7号橋	呉崎A-7号線	RC橋	9.6	4.6	1983	Ⅱ	2021	点検強化				定期点検						定期点検		表面被覆工、断面修復工、鋼材の再塗装、部材取替工、舗装打換等	令和5年度対策実施済 事業費：980万
94	99	栄栄橋	呉崎A-8号線	RC橋	9.2	5.8	1983	Ⅱ	2025	点検強化			定期点検				定期点検						
95	100	白真生橋	呉崎A11-1号線	RC橋	4.6	4.5	-	Ⅱ	2024	点検強化			定期点検				定期点検						
96	101	下豊橋	呉崎B-2号線	RC橋	2.5	3.4	-	Ⅱ	2024	点検強化			定期点検				定期点検						
97	102	塩巻橋	呉崎B-2号線	PC橋	15.2	8.2	1991	I	2022	対策なし				定期点検						定期点検			
98	103	繁橋	呉崎B-3号線	RC橋	3.7	3.0	-	Ⅱ	2024	点検強化			定期点検				定期点検						
99	104	山田橋	呉崎B-3号線	鋼橋	17.4	4.8	1976	Ⅲ	2025	点検強化			定期点検				定期点検					ひび割れ補修、断面修復等	概算事業費：3,600万
100	105	第2塩部橋	呉崎B-3号線	RC橋	2.4	5.3	-	Ⅱ	2022	点検強化				定期点検						定期点検			
101	106	直入橋	呉崎B-3号線	PC橋	9.9	6.0	1989	Ⅱ	2021	点検強化				定期点検						定期点検			
102	107	藤原橋	呉崎B-4号線	RC橋	3.0	4.0	-	Ⅱ	2022	点検強化				定期点検						定期点検			
103	108	西岡橋	呉崎B-5号線	RC橋	3.5	5.0	1985	Ⅱ	2024	点検強化			定期点検				定期点検						
104	109	坂清橋	呉崎B-5号線	RC橋	2.2	7.0	-	Ⅱ	2024	点検強化			定期点検				定期点検						
105	110	北岡橋	呉崎B-6号線	RC橋	3.5	8.0	1986	Ⅱ	2024	点検強化				定期点検						定期点検			
106	111	宮田橋	呉崎B-7号線	PC橋	2.9	4.1	-	Ⅱ	2022	点検強化				定期点検						定期点検			
107	112	中川橋	呉崎B-7号線	RC橋	3.5	5.0	1986	Ⅱ	2024	点検強化			定期点検				定期点検						
108	113	白鷹橋	呉崎B-10号線	RC橋	3.8	6.1	1986	Ⅱ	2024	点検強化			定期点検				定期点検						
109	114	田中橋	呉崎B-14号線	RC橋	5.0	4.0	-	I	2022	対策なし				定期点検						定期点検			
110	115	満煙橋	呉崎B-17号線	RC橋	40.0	2.7	1965	Ⅱ	2025	点検強化			定期点検				定期点検						
111	116	千拓第6号橋	呉崎K-2号線	RC橋	3.1	5.0	-	Ⅱ	2021	点検強化			定期点検				定期点検						
112	117	千拓第1号橋	呉崎K-2号線	RC橋	7.5	3.4	-	Ⅱ	2022	点検強化				定期点検						定期点検			
113	118	千拓第7号橋	呉崎K-2号線	RC橋	2.3	5.6	-	Ⅱ	2024	点検強化			定期点検				定期点検						
114	119	千拓第4号橋	呉崎K-5号線	RC橋	4.0	5.3	-	Ⅱ	2022	点検強化				定期点検						定期点検			
115	120	千拓第5号橋	呉崎K-6号線	RC橋	4.0	5.0	-	I	2022	対策なし				定期点検						定期点検			
116	121	千拓第3号橋	呉崎K-11号線	RC橋	7.5	3.4	-	I	2024	点検強化			定期点検				定期点検					表面被覆工、断面修復工、ひびわれ補修工、表面含浸工、部材取替工、排水施設補修、舗装打換等	令和3年度対策実施済 事業費：1,380万
117	122	広瀬5号橋	広瀬A-5号線	RC橋	18.8	4.8	1964	Ⅱ	2025	点検強化			定期点検				定期点検						
118	123	小谷橋	草地古城米山線	石橋	2.3	1.6	-	Ⅱ	2024	点検強化			定期点検				定期点検						
119	124	青緑橋	吉城区内線	RC橋	3.2	4.0	-	Ⅱ	2021	点検強化				定期点検						定期点検			
120	125	尾園橋	草地農協線	PC橋	17.0	3.4	2002	Ⅱ	2022	点検強化				定期点検						定期点検			
121	126	田中橋	草地本村線	RC橋	6.7	5.2	1927	Ⅱ	2025	点検強化			定期点検				定期点検						
122	127	有安橋	田福観谷線	RC橋	9.1	4.8	-	Ⅱ	2021	点検強化			定期点検							定期点検			

11. 10年間の個別施設計画

通し 番号	番号	橋 梁 名	路 線 名	橋 種	橋長 (m)	全幅員 (m)	架設年次 (西暦)	健全性	最新点 検時期	対 策	代表対策工(案)	平成31年 (2019)	令和2年 (2020)	令和3年 (2021)	令和4年 (2022)	令和5年 (2023)	令和6年 (2024)	令和7年 (2025)	令和8年 (2026)	令和9年 (2027)	令和10年 (2028)	補修実施時期・内容	備 考
123	128	外山橋	上野部線	RC橋	5.0	5.0	-	II	2025	点検強化				定期点検					定期点検				
124	129	智前橋	出合橋高宇田線	RC橋	4.7	4.9	1973	II	2022	点検強化				定期点検						定期点検			
125	130	雷下橋	雷下線	RC橋	11.7	3.6	2002	II	2022	点検強化				定期点検						定期点検			
126	131	2号雷下橋	雷下線	RC橋	4.3	3.1	1974	II	2022	点検強化				定期点検						定期点検			
127	132	雷上沈橋	雷智恩寺線	RC橋	16.6	2.7	1950	II	2022	点検強化				定期点検						定期点検			
128	133	下日平橋	下日平線	石橋	7.2	3.0	-	II	2021	点検強化				定期点検						定期点検			
129	134	鴨尾橋	鴨尾区内1号線	RC橋	15.3	2.7	1949	II	2025	点検強化										定期点検			
130	135	大力小橋	田代線	RC橋	8.5	4.7	1989	II	2021	点検強化				定期点検						定期点検			
131	136	庄西橋	松行畑線	RC橋	6.1	3.7	-	II	2022	点検強化				定期点検						定期点検			
132	137	林橋	松行区内線	RC橋	7.8	4.2	1986	II	2025	点検強化				定期点検						定期点検			
133	138	朝拝橋	松行区内線	RC橋	8.9	3.5	1980	II	2021	点検強化				定期点検						定期点検			
134	139	口瀬河橋	口瀬河線	RC橋	21.0	4.4	1953	II	2025	点検強化			定期点検							定期点検			
135	140	岩竹橋	岩竹線	RC橋	6.0	2.0	1956	II	2025	点検強化			定期点検							定期点検			
136	141	行園橋	行園線	RC橋	18.1	4.5	1956	II	2022	点検強化				定期点検						定期点検			
137	142	岩ノ下橋	行園線	PC橋	20.1	5.0	1982	II	2022	点検強化				定期点検						定期点検			
138	143	不動橋	天念寺線	PC橋	18.0	5.5	1980	III	2022	補修	詳細調査にて決定				定期点検					定期点検		表面被覆工、断面修復工、部材取替工、舗装打換等	令和6年度対策実施済 事業費：2,160万
139	144	田口橋	田口線	PC橋	18.8	3.8	1984	II	2025	点検強化				定期点検						定期点検			
140	145	重連坊橋	重連坊線	PC橋	18.9	4.3	1985	II	2021	点検強化				定期点検						定期点検			
141	146	田原地橋	田原地線	RC橋	15.3	2.4	1973	II	2025	点検強化				定期点検						定期点検			
142	147	号敷橋	号敷線	RC橋	8.5	3.2	1968	II	2024	点検強化				定期点検						定期点検		表面被覆工、断面修復工、鋼材の再塗装、部材取替工、舗装打換等	令和5年度対策実施済 事業費：760万
143	148	徳沼橋	東郡甲大力量線	RC橋	19.1	3.6	1963	II	2025	点検強化				定期点検						定期点検			
144	149	鶴谷下橋	東郡甲鶴線	RC橋	9.4	5.8	2002	I	2022	対策なし				定期点検						定期点検			
145	150	鶴谷上橋	東郡甲鶴線	RC橋	10.0	4.2	-	II	2021	点検強化				定期点検						定期点検			
146	151	古田橋	中平夏吉1号線	PC橋	23.5	4.0	1991	II	2022	点検強化				定期点検						定期点検			
147	152	迫橋	北ノ迫線	石橋	13.0	4.4	-	II	2025	点検強化				定期点検						定期点検			
148	153	横小路橋	横小路線	鋼橋	56.2	2.6	1969	II	2022	点検強化				定期点検						定期点検			
149	154	折渡橋	山ノ腰線	PC橋	65.0	8.5	1995	II	2021	点検強化				定期点検						定期点検			
150	155	引瀬橋	倉谷線	PC橋	80.6	6.5	1994	II	2021	点検強化				定期点検						定期点検			
151	156	平ノ下橋	倉谷線	RC橋	3.6	5.6	-	II	2022	点検強化				定期点検						定期点検			
152	157	丸山橋	西川丸山線	PC橋	20.0	5.6	2002	I	2022	対策なし				定期点検						定期点検			
153	158	下の川橋	丸山線	RC橋	22.0	6.2	1955	II	2025	点検強化				定期点検						定期点検			
154	159	小田池橋	奥畑2号線	鋼橋	12.0	6.2	-	II	2025	点検強化				定期点検						定期点検			
155	160	奥畑一号橋	奥畑2号線	RC橋	8.0	4.1	1953	II	2025	点検強化				定期点検						定期点検			
156	161	奥畑二号橋	奥畑2号線	RC橋	7.0	3.6	1954	II	2025	点検強化				定期点検						定期点検			
157	162	奥畑三号橋	奥畑2号線	石橋	10.0	3.3	1953	II	2025	点検強化				定期点検						定期点検			
158	163	奥畑四号橋	奥畑2号線	RC橋	10.4	3.1	1955	II	2021	点検強化				定期点検						定期点検			
159	164	奥畑五号橋	奥畑2号線	RC橋	5.3	3.0	1964	II	2024	点検強化				定期点検						定期点検			
160	165	茂原橋	茂原区内線	RC橋	5.5	3.6	1979	II	2024	点検強化				定期点検						定期点検			
161	166	駄渡橋	藤平線	PC橋	15.2	4.1	2001	II	2025	点検強化				定期点検						定期点検			
162	167	平原橋	平原線	PC橋	13.9	4.4	2002	II	2022	点検強化				定期点検						定期点検			
163	168	四土居橋	露四土居線	PC橋	11.2	4.0	2002	I	2022	対策なし				定期点検						定期点検			
164	169	清滝橋	小田原日ノ鶴線	RC橋	3.6	4.0	-	II	2021	点検強化				定期点検						定期点検			
165	170	岩下橋	岩船線	RC橋	9.2	5.6	-	II	2025	点検強化				定期点検						定期点検			
166	171	岩船橋	岩船線	RC橋	9.1	3.0	1968	II	2021	点検強化				定期点検						定期点検			
167	172	昭和橋	泉源寺線	鋼橋	21.2	4.8	1977	II	2025	点検強化				定期点検						定期点検			
168	173	松尾橋	橋林線	RC橋	2.5	3.0	1963	II	2022	点検強化				定期点検						定期点検			
169	174	堀之内橋	堀之内内線	PC橋	23.0	6.2	1985	II	2022	点検強化				定期点検						定期点検			
170	175	影平橋	相原影平線	鋼橋	10.8	4.6	1963	II	2025	点検強化				定期点検						定期点検			
171	177	堂山橋	ボックスカルバート	堂山線	2.3	6.0	1989	I	2024	対策なし			定期点検							定期点検			
172	178	平床橋	堂山線	PC橋	12.6	5.2	-	I	2022	対策なし				定期点検						定期点検			
173	179	七ツ谷橋	原七ツ谷線	RC橋	3.8	3.0	1959	II	2022	点検強化				定期点検						定期点検			
174	180	空木橋	空木線	RC橋	3.6	3.1	1916	II	2024	点検強化				定期点検						定期点検			
175	181	上空木橋	空木線	石橋	3.4	3.6	-	II	2021	点検強化				定期点検						定期点検			
176	182	金福寺橋	上野金福寺線	RC橋	11.7	4.6	-	III	2021	補修	断面修復工				定期点検					定期点検		表面被覆工、断面修復工、舗装打換等	令和4年度対策実施済 事業費：1,380万
177	183	西原橋	相原西原線	RC橋	7.0	4.9	1963	II	2022	点検強化				定期点検						定期点検			
178	184	円太郎橋	相原西原線	石橋	3.0	1.5	-	II	2021	点検強化				定期点検						定期点検			
179	185	宮ノ前橋	仁田田原線	石橋	9.3	4.1	1971	II	2021	点検強化				定期点検						定期点検			
180	186	真木橋	真木大曲線	PC橋	15.2	4.2	1998	II	2022	点検強化				定期点検						定期点検			
181	187	大曲橋	真木大曲線	石橋	3.0	4.0	-	II	2021	点検強化				定期点検						定期点検			
182	188	観音橋	上野観音堂線	PC橋	12.0	5.0	1990	II	2022	点検強化				定期点検						定期点検			
183	189	岡々尾橋	上野観音堂線	RC橋	2.5	4.0	-	II	2024	点検強化				定期点検						定期点検			

11. 10年間の個別施設計画

通し 番号	番号	橋梁名	路線名	橋種	橋長 (m)	全幅員 (m)	架設年次 (西暦)	健全性	最新点 検時期	対策	代表対策工(案)	平成31年 (2019)	令和2年 (2020)	令和3年 (2021)	令和4年 (2022)	令和5年 (2023)	令和6年 (2024)	令和7年 (2025)	令和8年 (2026)	令和9年 (2027)	令和10年 (2028)	橋梁修繕時期・内容	備考
184	190	神田橋	上野観音堂線	RC橋	5.0	3.4	-	II	2024	点検強化			定期点検				定期点検						
185	191	田ノ口尻橋	平野五反田線	ボックスカルバート	2.3	3.0	-	I	2024	対策なし		定期点検											
186	192	平畑橋	今下田園木線	石橋	3.2	5.4	-	II	2022	点検強化						定期点検				定期点検			
187	193	田ノ口橋	田ノ口線	石橋	3.6	4.4	1915	II	2021	点検強化			定期点検						定期点検				
188	194	熊野橋	熊野線	RC橋	7.6	3.4	-	II	2022	点検強化				定期点検						定期点検			
189	195	登尺橋	熊野線	石橋	2.2	3.2	-	II	2021	点検強化					定期点検					定期点検			
190	196	草地橋	早小前線	PC橋	11.8	5.2	1987	II	2025	点検強化									定期点検				
191	197	山門橋	露池部線	石橋	3.3	6.4	-	II	2024	点検強化		定期点検								定期点検			
192	198	筋原橋	古城黒松線	RC橋	2.9	5.1	-	I	2024	対策なし		定期点検										表面被覆工、断面修復工、ひびわれ補修工、洗掘防止工、舗装打換等	令和4年度対策実施済 事業費：120万
193	199	小深田橋	小深田本村線	RC橋	9.8	5.2	1985	II	2021	点検強化				定期点検						定期点検			
194	200	貴船橋	古城貴船線	石橋	11.0	3.8	1985	II	2024	点検強化			定期点検							定期点検			
195	201	駒道橋	古城駒道線	RC橋	9.8	4.6	1985	I	2021	対策なし				定期点検						定期点検			
196	202	新洲2号橋	新洲区内線	RC橋	12.5	3.8	1993	I	2022	対策なし										定期点検			
197	203	新洲橋	新洲区内線	RC橋	3.0	3.0	2002	II	2022	点検強化										定期点検			
198	204	樹河橋	樹河線	石橋	6.0	2.5	-	II	2025	点検強化			定期点検							定期点検			
199	205	上松橋	本村区内線	RC橋	4.6	4.8	1988	II	2021	点検強化				定期点検						定期点検			
200	206	野田橋	中伏区内3号線	PC橋	12.6	5.0	1989	II	2025	点検強化					定期点検					定期点検			
201	207	内川原橋	川内原線	RC橋	4.7	6.6	1991	II	2024	点検強化			定期点検							定期点検			
202	208	一畑上橋	一畑走水線	RC橋	4.0	5.1	1952	II	2022	点検強化										定期点検			
203	209	庵枝橋	一畑走水線	RC橋	5.9	6.6	1953	III	2025	点検強化				定期点検						定期点検			
204	210	一畑小橋	一畑走水線	RC橋	4.9	6.8	1952	II	2022	点検強化										定期点検			概算事業費：1,800万
205	211	寺川橋	大力椎原線	RC橋	48.0	4.8	1957	II	2024	点検強化			定期点検							定期点検			
206	212	椎原橋	大力椎原線	RC橋	5.8	4.4	1972	II	2024	点検強化										定期点検			H31 上部工・下部工・防護柵・舗装補修(ひび割れ補修、断面修復、舗装打換え) 令和元年度対策実施済 事業費：4,020万
207	213	原橋	原3号線	RC橋	8.6	6.7	-	II	2021	点検強化					定期点検					定期点検			
208	214	新桂橋	玉津海岸線	PC橋	108.9	12.5	1979	III	2024	補修	ひびわれ充填工									定期点検			伸縮装置取替工、ひびわれ注入工、ひびわれ充填工、断面修復工、防護柵取替等 概算事業費：16,000万
209	215	智恵寺橋	縦橋弘田線	RC橋	3.9	4.4	1973	II	2021	点検強化										定期点検			
210	216	鼎橋	縦橋弘田線	鋼橋	39.0	5.8	1968	II	2024	点検強化										定期点検			
211	217	尾迫橋	森高宇田線	RC橋	11.3	9.5	1996	II	2022	点検強化										定期点検			
212	218	一畑橋	一畑並石線	鋼橋	10.0	6.0	1967	II	2025	点検強化										定期点検			
213	219	白石橋	一畑並石線	鋼橋	15.0	5.0	1972	III	2024	補修	支承の取替・防錆工									定期点検			目地処理工、防護柵補修工、支承の補修工 概算事業費：2,700万
214	220	大日大橋	一畑並石線	RC橋	13.6	6.0	1946	II	2025	点検強化										定期点検			
215	221	大日小橋	一畑並石線	PC橋	20.9	6.2	1994	II	2022	点検強化										定期点検			
216	222	市木橋	向観治屋区内線	RC橋	7.7	9.2	1995	II	2022	点検強化										定期点検			
217	223-1	佛江橋(車道)	新町新開線	PC橋	46.5	7.8	1961	III	2024	補修	支承の補修工									定期点検			断面修復工、ひびわれ注入工、ひびわれ充填工、表面保護工、支承の補修工、舗装打換工 概算事業費：22,000万
218	223-2	佛江橋(側道)	新町新開線	鋼橋	46.5	2.8	1961	III	2024	補修	支承の補修工									定期点検			ひびわれ注入工、鋼材の再塗装 概算事業費：17,000万
219	224	無名橋	青緑線	RC橋	2.9	5.0	-	II	2024	点検強化			定期点検							定期点検			
220	225	受場橋	国道新地線	PC橋	31.0	5.0	1989	II	2021	点検強化										定期点検			
221	226	ホンムラ1号橋	本村区内2号線	RC橋	9.0	4.8	-	I	2022	対策なし										定期点検			
222	227	ホンムラ2号橋	本村区内2号線	RC橋	9.9	4.8	-	I	2022	対策なし										定期点検			
223	228	平野橋	真中山倉線	PC橋	7.5	6.1	1971	II	2025	点検強化										定期点検			
224	229	呉崎C-3号橋	呉崎C-3号線	PC橋	3.9	5.6	-	II	2024	点検強化			定期点検							定期点検			
225	230	日平橋	グリーンロード霞ヶ地高田線	PC橋	12.4	7.8	-	II	2022	点検強化										定期点検			
226	231	宮ノ下橋	宇佐弘田線	RC橋	25.8	8.2	1989	II	2025	点検強化										定期点検			
227	232	智恵寺橋	宇佐弘田線	PC橋	95.0	9.2	1981	II	2024	点検強化										定期点検			表面被覆工、断面修復工、防護柵取替、伸縮装置取替、舗装打換等 令和6年度対策実施済 事業費：10,200万
228	233	鼎1号線	宇佐弘田線	ボックスカルバート	3.3	10.8	-	II	2022	点検強化										定期点検			
229	234	鶴尾橋	宇佐弘田線	RC橋+PC橋	47.7	8.2	1984	II	2024	点検強化										定期点検			
230	301	正津橋	縦貫線	PC橋	21.4	19.7	1998	II	2022	点検強化										定期点検			
231	302	垣添橋	縦貫線	RC橋	16.3	4.6	1979	II	2022	点検強化										定期点検			
232	303	栗師橋	縦貫線	PC橋	17.2	8.2	2006	II	2022	点検強化										定期点検			
233	304	大黒橋	真玉畑切線	PC橋	15.4	7.0	2005	II	2025	点検強化										定期点検			
234	305	庄川橋	致斎橋庄屋線	PC橋	39.0	6.4	1965	II	2024	点検強化										定期点検			表面被覆工、断面修復工等 令和5年度対策実施済 事業費：2,000万
235	306	湯原橋	湯原区内線	PC橋	24.1	5.2	1989	II	2022	点検強化										定期点検			
236	307	五十石橋	湯原線	RC橋	17.9	3.0	1951	II	2022	点検強化										定期点検			
237	308	西畑天神橋	浜西線	PC橋	3.3	5.2	-	I	2024	対策なし		定期点検								定期点検			
238	309	西畑平宗橋	浜西線	RC橋	9.9	5.3	2013	I	2024	対策なし			定期点検							定期点検			
239	310	赤坂小橋	大村金屋線	RC橋	18.0	4.4	1964	II	2025	点検強化										定期点検			
240	311	入江橋	白野浜線	PC橋	9.5	5.5	1934	II	2022	点検強化										定期点検			
241	312	浜下橋	浜治線	RC橋	3.0	3.9	-	I	2024	点検強化										定期点検			断面修復工、ひびわれ補修工等 令和6年度対策実施済 事業費：630万
242	315	高野第三橋	高野線	RC橋	4.0	4.3	-	I	2024	対策なし										定期点検			表面被覆工、表面含浸工、断面修復工、舗装打換等 令和元年度対策実施済 事業費：1,230万
243	316	城川橋	高野線	RC橋	22.5	3.6	-	II	2022	点検強化										定期点検			
244	317	玉橋	真玉千拓B-2号線	RC橋	6.3	4.6	-	II	2025	点検強化										定期点検			

11. 10年間の個別施設計画

通し 番号	番号	橋 梁 名	路 線 名	橋 種	橋長 (m)	全幅員 (m)	架設年次 (西暦)	健全性	最新点 検時期	対 策	代表対策工(案)	平成31年 (2019)	令和2年 (2020)	令和3年 (2021)	令和4年 (2022)	令和5年 (2023)	令和6年 (2024)	令和7年 (2025)	令和8年 (2026)	令和9年 (2027)	令和10年 (2028)	補修実施時期・内容	備 考
245	318	上時安橋	時安線	PC橋	7.0	5.2	-	II	2021	点検強化				定期点検					定期点検				
246	319	下時安橋	時安線	PC橋	8.5	4.9	-	II	2021	点検強化				定期点検					定期点検				
247	320	天神楽橋	天神楽線	RC橋	5.6	3.5	-	II	2024	点検強化			定期点検						定期点検				
248	321	横川橋	天神楽線	RC橋	3.9	3.2	-	II	2022	点検強化				定期点検						定期点検			
249	322	惣ノ平橋	松ノ平線	RC橋	5.3	2.2	-	II	2022	点検強化				定期点検						定期点検			
250	323	久保橋	赤松線	石橋	7.5	4.0	-	II	2021	点検強化				定期点検					定期点検				
251	324	赤松橋	赤松線	石橋	3.4	3.8	-	II	2025	点検強化				定期点検					定期点検				
252	325	横内小橋	長峰線	RC橋	10.8	2.0	-	II	2022	点検強化				定期点検						定期点検			
253	326	矢垣橋	庄屋長峰線	鋼橋	15.0	3.8	-	III	2025	点検強化			定期点検						定期点検			ひび割れ補修、断面修復等	概算事業費：3,000万
254	327	西弘橋	西弘線	PC橋	11.0	4.6	-	II	2025	点検強化				定期点検						定期点検			
255	328	西弘小橋	西弘線	PC橋	13.0	4.2	-	III	2025	点検強化				定期点検						定期点検			ひび割れ補修、断面修復等 概算事業費：2,500万
256	329	萩原橋	萩原線	鋼橋	23.5	2.1	-	III	2025	点検強化			定期点検						定期点検			ひび割れ補修、断面修復等 概算事業費：3,100万	
257	330	広丸橋	西栗小水取線	PC橋	10.9	6.3	2000	II	2021	点検強化				定期点検					定期点検				
258	331	行立橋	行立線	PC橋	15.0	5.3	1985	II	2025	点検強化				定期点検					定期点検				
259	332	岩屋橋	下栗土長岩屋線	鋼橋	19.8	4.6	-	III	2025	点検強化			定期点検						定期点検			ひび割れ補修、断面修復等 概算事業費：3,700万	
260	333	椿堂一号橋	椿堂線	RC橋	5.3	2.9	-	II	2024	点検強化			定期点検						定期点検				
261	334	椿堂二号橋	椿堂線	RC橋	5.4	3.6	-	II	2024	点検強化			定期点検						定期点検				
262	335	宝玉橋	佐古線	PC橋	15.5	6.2	2003	II	2022	点検強化				定期点検						定期点検			
263	336	山口橋	足駄木線	RC橋	4.7	3.1	-	I	2022	対策なし				定期点検						定期点検			
264	337	足駄木橋	足駄木線	RC橋	4.5	3.0	-	III	2024	補修	石積補修			定期点検					定期点検			石積補修 概算事業費：40万	
265	338	中村橋	田ノ口線	RC橋	12.5	3.7	1968	II	2022	点検強化				定期点検						定期点検			
266	339	田ノ口橋	田ノ口線	鋼橋	14.4	2.6	-	II	2025	点検強化			定期点検						定期点検				
267	340	アノキ橋	赤坂山線	鋼橋	13.6	3.8	-	II	2025	点検強化			定期点検						定期点検				
268	341	影平橋	影平線	PC橋	18.5	6.3	2005	II	2022	点検強化				定期点検					定期点検				
269	342	寺田橋	寺田徳久保線	PC橋	14.0	2.6	-	II	2025	点検強化			定期点検						定期点検				
270	343	大畑橋	大畑長峰線	PC橋	14.3	2.2	-	II	2022	点検強化				定期点検						定期点検			
271	344	鶴今橋	湯原尾南線	鋼橋	27.0	4.2	1995	II	2025	点検強化			定期点検						定期点検				
272	345	尾南橋	尾南線	PC橋	7.8	4.1	-	II	2021	点検強化			定期点検						定期点検				
273	346	西畑安橋	西畑平原受線	RC橋	6.6	4.0	-	II	2025	点検強化			定期点検						定期点検				
274	347	堂ノ口橋	大平影平線	鋼橋	10.5	3.6	-	II	2025	点検強化			定期点検						定期点検				
275	348	西ノ迫橋	大平影平線	鋼橋	8.4	3.4	-	II	2024	点検強化				定期点検						定期点検			表面被覆工、断面修復工、当て板補修工、部材取替工、舗装打換等 令和3年度対策実施済 事業費：1,440万
276	349	恵良川橋	浜庄屋線	鋼橋	16.5	6.9	1971	II	2025	点検強化			定期点検						定期点検				
277	350	浜東橋	浜庄屋線	RC橋	6.0	5.6	-	II	2025	点検強化			定期点検						定期点検				
278	351	橋ノ木田橋	恵良万四郎線	鋼橋	14.5	3.8	-	II	2025	点検強化			定期点検						定期点検				
279	352	万四郎橋	恵良線	RC橋	6.7	2.9	-	I	2022	対策なし				定期点検						定期点検			
280	353	中原橋	恵良線	RC橋	5.3	2.9	-	II	2021	点検強化				定期点検					定期点検				
281	354	大道橋	グリーンロード香々地高田線	PC橋	15.0	8.2	1990	II	2025	点検強化			定期点検						定期点検				
282	355	尾崎橋	グリーンロード香々地高田線	PC橋	11.0	7.8	1973	II	2025	点検強化			定期点検						定期点検				
283	356	カケ平橋	グリーンロード香々地高田線	RC橋	5.2	7.8	-	I	2024	対策なし			定期点検						定期点検			H30.1 上部工・下部工・地覆・舗装補修(ひび割れ補修、断面修復、橋面防水、舗装打換)	
284	357	常盤橋	グリーンロード香々地高田線	PC橋	23.0	7.3	1975	II	2021	点検強化				定期点検					定期点検				
285	358	大平橋	グリーンロード香々地高田線	PC橋	15.5	8.8	1975	III	2024	補修	ひびわれ充填工			定期点検					定期点検			ひびわれ注入工、ひびわれ充填工、断面修復工 概算事業費：2,000万	
286	359	湯の前橋	湯前線	PC橋	31.5	5.2	1994	II	2022	点検強化				定期点検					定期点検				
287	360	湯房橋	常盤区内1号線	RC橋	3.4	4.1	-	II	2024	点検強化			定期点検						定期点検				
288	361	向寺田橋	向寺田線	鋼橋	18.0	4.0	1987	II	2025	点検強化			定期点検						定期点検				
289	362	横内橋	横内線	RC橋	12.6	2.7	-	II	2024	点検強化			定期点検						定期点検				
290	363	大岩屋京田橋	大岩屋京田線	RC橋	4.8	4.6	-	II	2022	点検強化				定期点検					定期点検				
291	401	小河内橋	羽根長小野線	RC橋	4.5	4.9	1945	III	2021	補修	断面修復工				定期点検				定期点検			断面修復工、ひびわれ補修工、舗装打換等 令和6年度対策実施済 事業費：760万	
292	402	高川橋	羽根長小野線	PC橋	25.4	11.1	1998	II	2022	点検強化				定期点検					定期点検				
293	403	早田橋	早田小学校線	RC橋	9.7	6.7	1995	II	2021	点検強化			定期点検						定期点検				
294	404	兼峰橋	兼峰線	RC橋	9.7	5.2	1991	II	2022	点検強化				定期点検					定期点検				
295	405	天越橋	片山牛迫線	RC橋	13.5	9.8	1988	II	2022	点検強化				定期点検					定期点検				
296	406	片山橋	片山牛迫線	RC橋	9.9	9.8	1993	II	2022	点検強化				定期点検					定期点検				
297	407	塩屋橋	見目新渡止線	RC橋	14.1	5.0	1953	II	2025	点検強化				定期点検					定期点検				
298	408	竹田橋	見目新渡止線	PC橋	35.0	6.6	1953	II	2024	点検強化			定期点検						定期点検			表面被覆工、表面含浸工、断面修復工、ひびわれ補修工、部材取替工、舗装打換等 平成30年度対策実施済 事業費：4,830万	
299	409	湊橋	見目新渡止線	RC橋	5.6	9.1	1969	II	2021	点検強化				定期点検					定期点検				
300	411	下小池橋	堅柔小池線	RC橋	6.5	4.7	-	I	2024	点検強化			定期点検						定期点検			断面修復工、ひびわれ補修工等 令和6年度対策実施済 事業費：1,800万	
301	412	松津橋	西松津線	RC橋	7.3	8.1	1968	I	2024	点検強化			定期点検						定期点検			表面被覆工、断面修復工、部材取替工、舗装打換等 令和3年度対策実施済 事業費：2,410万	
302	413	永四郎橋	西栗線	RC橋	5.7	4.7	1960	II	2025	点検強化			定期点検						定期点検				
303	414	石城橋	東栗区内1号線	PC橋	14.1	4.3	1965	II	2024	点検強化			定期点検						定期点検				
304	415	論田橋	東田ノ上線	PC橋	26.7	5.0	1981	II	2022	点検強化				定期点検						定期点検			
305	416	叶刈橋	叶刈金伏線	PC橋	32.0	6.5	1990	II	2022	点検強化				定期点検						定期点検			

11. 10年間の個別施設計画

通し番号	番号	橋梁名	路線名	橋種	橋長(m)	全幅員(m)	架設年次(西暦)	健全性	最新点検時期	対策	代表対策工(案)	平成31年(2019)	令和2年(2020)	令和3年(2021)	令和4年(2022)	令和5年(2023)	令和6年(2024)	令和7年(2025)	令和8年(2026)	令和9年(2027)	令和10年(2028)	補修実施時期・内容	備考
306	417	長相橋	見目線	RC橋	20.0	6.0	1981	II	2025	点検強化			定期点検										
307	418	加藍橋	見目線	RC橋	12.9	4.8	1969	I	2022	対策なし				定期点検							定期点検		
308	419	田井橋	徳光線	鋼橋	13.8	3.8	1992	II	2022	点検強化					定期点検						定期点検		
309	420	下今祥橋	三日月線	RC橋	14.2	2.6	1982	II	2025	点検強化			定期点検								定期点検		
310	421	浜田橋	堅束小池線	RC橋	12.7	4.6	1983	II	2025	点検強化			定期点検								定期点検		
311	422	上小池橋	小池線	RC橋	4.3	3.2	1968	II	2024	点検強化			定期点検								定期点検		
312	423	小池橋	小池線	RC橋	5.5	29.0	1968	II	2024	点検強化			定期点検								定期点検		
313	424	宮ノ本橋	西羽根線	RC橋	5.2	7.1	1953	II	2022	点検強化				定期点検							定期点検		
314	425	鴻録橋	道園線	RC橋	13.5	5.2	-	II	2025	点検強化			定期点検								定期点検		
315	426	田中ノ橋	道園線	RC橋	12.5	4.6	-	II	2025	点検強化			定期点検								定期点検		
316	427	谷口橋	前田線	PC橋	10.9	6.2	1999	II	2025	点検強化			定期点検								定期点検		
317	428	永代橋	前田線	PC橋	14.7	5.4	2001	II	2025	点検強化			定期点検								定期点検		
318	429	郷倉橋	郷倉線	PC橋	30.1	5.1	1970	II	2022	点検強化				定期点検							定期点検		
319	430	坂口橋	坂口線	PC橋	31.7	3.5	1957	II	2022	点検強化				定期点検							定期点検		
320	431	浜殿橋	浜殿牛迫線	RC橋	24.7	4.8	1962	II	2022	点検強化				定期点検							定期点検		
321	432	西浜橋	牛迫線	RC橋	4.8	10.2	1970	II	2021	点検強化			定期点検								定期点検		
322	433	松原橋	松原線	PC橋	5.0	4.0	2004	I	2022	対策なし				定期点検							定期点検		
323	434	浜磯橋	堤長岬線	鋼橋	20.0	6.2	1962	III	2025	点検強化			定期点検								定期点検		ひび割れ補修、断面修復等
324	435	波戸川橋	高島線	RC橋	7.6	4.8	-	I	2025	対策なし			定期点検								定期点検		
325	436	大谷橋	高島線	RC橋	5.0	6.5	1987	II	2021	点検強化			定期点検								定期点検		
326	437	高島橋	高島線	RC橋	11.5	5.2	1996	II	2025	対策なし			定期点検								定期点検		
327	438	高島小橋	高島線	RC橋	3.0	5.1	2001	II	2022	点検強化				定期点検							定期点検		
328	439	南高島橋	高島線	RC橋	8.4	6.0	-	II	2021	点検強化			定期点検								定期点検		
329	440	小路橋	見目道線	RC橋	2.8	4.0	-	II	2021	点検強化			定期点検								定期点検		
330	441	山神橋	見目線	RC橋	3.7	2.4	1968	II	2021	点検強化			定期点検								定期点検		
331	442	明の迫橋	堅束羽根線	RC橋	3.0	6.2	1967	I	2024	対策なし			定期点検								定期点検		
332	443	上羽根川橋	殿ヶ迫儀丁場線	鋼橋	9.3	4.6	1968	II	2022	点検強化				定期点検							定期点検		
333	444	上叶酒橋	香々地羽根線	鋼橋	27.2	4.6	1968	II	2021	点検強化			定期点検								定期点検		
334	445	上秋成橋	秋成小河内線	RC橋	9.7	4.2	-	II	2021	点検強化			定期点検								定期点検		
335	446	下秋成橋	秋成小河内線	RC橋	8.9	3.4	-	III	2021	補修	ひびわれ充填工		定期点検								定期点検		表面被覆工、断面修復工、部材取替工、舗装打換等
336	447	金伏橋	金伏支線	PC橋	32.6	5.0	1992	II	2022	点検強化				定期点検							定期点検		
337	448	新高島橋	高島漁港線	PC橋	14.6	9.3	2000	III	2025	点検強化			定期点検								定期点検		ひび割れ補修、断面修復等
338	449	宮尾橋	堤宮岬線	PC橋	11.8	5.0	1989	I	2022	対策なし				定期点検							定期点検		概算事業費：2,500万
339	450	五郎丸橋	五郎丸線	PC橋	10.1	4.2	1995	II	2021	点検強化			定期点検								定期点検		
340	451	新石城橋	東夷線	PC橋	21.5	10.2	-	II	2022	点検強化				定期点検							定期点検		
341	452	三日月橋	三日月線	PC橋	14.2	2.6	-	I	2022	対策なし				定期点検							定期点検		
342	453	周年寺橋	周年寺線	PC橋	9.6	5.2	-	II	2021	点検強化			定期点検								定期点検		
343	454	泊り橋	大江平十郎園線	RC橋	4.7	6.0	-	I	2024	対策なし			定期点検								定期点検		
344	455	北平橋	呉崎笛石線	RC橋	3.6	6.5	-	I	2021		ひびわれ注入工		定期点検								定期点検		表面被覆工、断面修復工、部材取替工、舗装打換等
345	456	竹ノ上橋	下黒土長岩屋線	ボックスカルバート	14.0	5.0	-	II	2022	点検強化				定期点検							定期点検		令和元年度対策実施済 事業費：940万
346	457	見目橋	グリーンロード香々地高田線	PC橋	10.4	8.8	1978	II	2022	点検強化				定期点検							定期点検		
347	458	興船橋	グリーンロード香々地高田線	PC橋	25.0	7.3	1976	I	2022	補修	詳細調査にて決定			定期点検							定期点検		表面被覆工、断面修復工、ひびわれ補修工、部材取替工、舗装打換等
348	459	揚川橋	グリーンロード香々地高田線	PC橋	13.7	8.2	1981	II	2022	点検強化				定期点検							定期点検		
349	460	堰切橋	堤長岬線	ボックスカルバート	2.3	12.9	-	I	2024	対策なし			定期点検								定期点検		
350	461	北平2号橋	呉崎笛石線	PC橋	3.7	5.4	2000	II	2022	点検強化				定期点検							定期点検		
351	463	下山橋	田楽荘線	ボックスカルバート	4.1	7.2	-	II	-					定期点検							定期点検		
352	462	山ノ口橋	田楽荘線	床版橋	17.5	8.2	2003	II	2019	点検強化				定期点検							定期点検		
353	464	城前橋	金屋城前線	床版橋	27.6	8.4	2007	II	2019	点検強化				定期点検							定期点検		
354	465	新四反田橋	相原本谷線	床版橋	13.7	4.2	1994	II	-				定期点検								定期点検		
355	364	湖見橋	真玉千拓B-8号線	PC橋	65.2	5.2	1967	III	2024	補修	断面修復工										定期点検		表面被覆工、断面修復工、ひびわれ補修工、部材取替工、舗装打換等
356	235	天川橋	樺区内4号橋	RC橋+PC橋	22.0	5.1	1988	-	-												定期点検		概算事業費：6,700万
357	467	白丸二号橋	萩原線	ボックスカルバート	3.0	4.2	-	I	2025												定期点検		
358	466	白丸一号橋	萩原線	鋼橋	2.8	1.2	-	III	2025												定期点検		床版取替
359	468	新波戸川橋	高島線	床版橋	8.8	6.5	2023	-	-												定期点検		概算事業費：10万