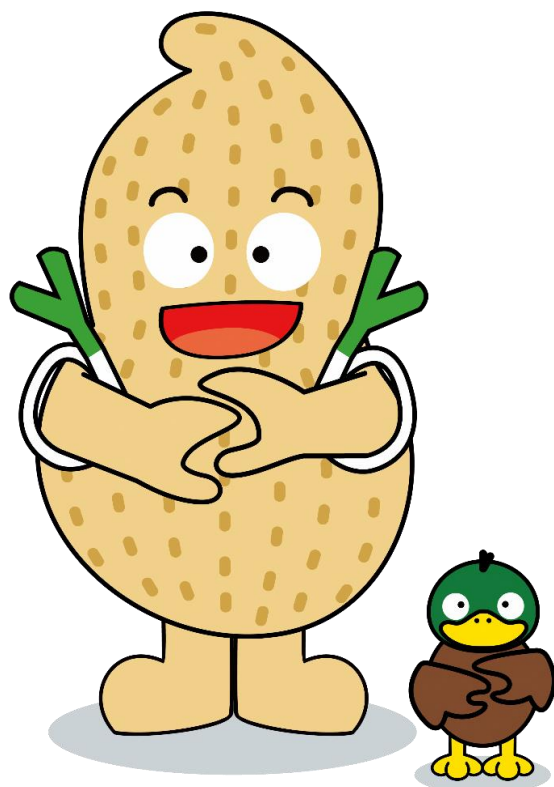


豊後高田市内

障がい者支援事業所

- ・ 就労継続支援（A型・B型）事業所
- ・ 共同生活援助事業所
- ・ 児童通所支援事業所

のご紹介



令和5年3月

目次

- ・ 就労継続支援（A型）事業所 P1～
- ・ 就労継続支援（B型）事業所 P2～
- ・ 共同生活援助事業所 P8～
（グループホーム）
- ・ 児童通所支援事業所 P14～
（児童発達支援、放課後等デイサービス）
- ・ 相談支援事業所 P20～
- ・ 利用の流れ P21～
- ・ 利用者負担額 P22～

<お問合せについて>

事業所の内容については各事業所へ、
手続きに関することは市役所社会福祉課へお問合せください。
（豊後高田市 社会福祉課 障がい福祉係
TEL：0978-25-6178 FAX：0978-22-1033）

ワークセンターレインボウ

設置主体	社会福祉法人 八光会
住所	豊後高田市美和3642番地1
電話	0978-24-2680
FAX	0978-24-2686
メールアドレス	hakoukai@train.ocn.ne.jp
ホームページ	なし
開所日	月曜日～金曜日（土・日曜、祝日、お盆、年末年始は閉所）
開所時間	8:00～17:00
利用対象者	■身体障がい ■知的障がい ■精神障がい □難病
定員	10名
送迎	あり（要相談）
作業内容	一般廃棄物収集運搬処理・清掃（除草）・自動車部品加工

【施設の特徴】

利用者の障がい等に応じた作業指導を通じ、仲間意識の高揚を目標としています。

★一日の流れ
 9:00朝礼・作業
 12:00昼休み
 13:00作業
 15:00帰宅

★年間行事
 親睦交流会
 年2回



【その他】

相談、見学などお問い合わせお待ちしております。

たかだ えん
高田みづほ園

設置主体	社会福祉法人 みづほ育成会
住所	大分県豊後高田市呉崎760-7
電話	0978-24-3200
FAX	0978-24-3236
メールアドレス	mizuho_keizoku@mizuhoikuseikai.or.jp
ホームページ	http://www.mizuhoikuseikai.or.jp
開所日	月曜日～金曜日（土曜、日曜、祝日、お盆、年末年始は閉所）
開所時間	9:00～15:30
利用対象者	■身体障がい ■知的障がい ■精神障がい □難病
定員	34名
送迎	有り（要相談）
作業内容	農耕作業（白ネギ・落花生） 製品加工販売（落花生） 除草作業（草刈り・草取り）

【施設の特徴】

作業のメインは農作業になります。季節によって白ネギの収穫や落花生の収穫を行っています。施設外就労班もあり、公共施設の管理清掃業務や、市の敷地・道路の草刈りなどにも出かけています。月に一度は季節の行事を取り入れ、日々のリフレッシュも取り入れています。

☆一日のスケジュール

- 9:00 朝礼
- 9:15 作業（第1クール）
- 10:40 休憩
- 11:00 作業（第2クール）
- 12:00 昼休み
- 13:00 作業（第3クール）
- 15:00 片付け・掃除
- 15:20 送迎



【その他】

施設見学や作業ボランティア等 気軽にご相談ください。

障害者支援施設コスモス就労継続支援B型

設置主体	社会福祉法人 育心会
住所	豊後高田市美和1684
電話	0978-25-4111
FAX	0978-25-4141
メールアドレス	ikushinkai.cosmos.11@helen.ocn.ne.jp
ホームページ	http://ikusinkai-cosmos.sakura.ne.jp/
開所日	月曜日～金曜日 月2回土曜日（月2回土曜日、日曜日、祝日、年末年始は、閉所）
開所時間	9:00～16:30
利用対象者	■身体障がい ■知的障がい □精神障がい □難病
定員	15名
送迎	あり（要相談）
作業内容	パン、クッキー、かりんとう、つき餅の製造、販売
<p>【施設の特徴】</p> <ul style="list-style-type: none"> ・利用者1人ひとりのニーズに応えた支援計画を作成し自立支援を目標としたサービス提供に取り組んでいます。 ・看護面では利用者への健康把握に努め病院への通院等に十分配慮しています。 ・生活をより快適にを目標に「安心・安全・安定」に務めています。 ・パン、クッキー・餅等の製造を行い、地域の販売所において販売を行っています。 <p>★一日の流れ</p> <p>8:30 検温・身支度 9:00 朝礼・作業開始 10:00 休憩 12:00 昼食 13:00 作業開始 15:00 休憩 16:30 作業終了</p> <p>★年間行事</p> <ul style="list-style-type: none"> *花見（4月） *五月祭（5月） *買物学習 年2回（7・11月） *盆踊り（8月） *クリスマス会（12月） 	
<p>【その他】 相談、見学などお問い合わせお待ちしております。</p>	



障害福祉サービス事業所 ひまわり苑^{えん}

設置主体	社会福祉法人 ひまわり会
住所	豊後高田市西真玉2077番3
電話	0978-23-4100
FAX	0978-23-4101
メールアドレス	h-matama@po.d-b.ne.jp
ホームページ	http://himawari-oita.jp/publics/index/2
開所日	月曜日から金曜日（ただし、訓練等で必要な場合は土、日、祝日であっても臨時の開所日とするときもある。）
開所時間	8：30～17：00
利用対象者	■身体障がい ■知的障がい ■精神障がい □難病
定員	40名
送迎	あり
作業内容	自動車部品組立、野菜類・菓子等の生産、施設外就労（椎茸工場・ネギ畑除草作業）、墓地・公園清掃、買い物支援事業

【施設の特徴】

アットホームな雰囲気の中、一人一人の個性を生かし、一人でも多くの方々の可能性を見出し、社会参加ができるように全力で応援しています。地域の方々とも仲良しこよしで、交流を深めています。

ひまわり苑の一日の流れ

9:00～ 9:10 ミーティング
 9:10～12:00 作業
 (休憩9:55～10:00/10:55～11:00)

12:00～13:00 昼食・休憩

13:00～15:30 作業
 (休憩13:50～14:00/14:50～15:00)

15:30～15:40 清掃

農作業



菓子工房



椎茸作業



内職作業



【その他】

授産施設 はっこうえん 八光園

設置主体	社会福祉法人 八光会
住所	豊後高田市玉津462番地
電話	0978-24-1330
FAX	0978-24-1330
メールアドレス	hakoukai@train.ocn.ne.jp
ホームページ	なし
開所日	月曜日～金曜日（土・日曜、祝日、お盆、年末年始は閉所）
開所時間	8:00～17:00
利用対象者	■身体障がい ■知的障がい ■精神障がい □難病
定員	10名
送迎	あり（要相談）
作業内容	自動車部品加工

【施設の特徴】

就労支援を目的に、利用者一人ひとりの状態に合った作業指導を取組んでいます。

★一日の流れ
 8:30朝礼・作業
 12:00昼休み
 13:00作業
 15:00帰宅

★年間行事
 親睦交流会
 年2回



【その他】

相談、見学などお問い合わせお待ちしております。

就労継続支援B型 たいじゅ 大樹

設置主体	社会福祉法人 豊肥福祉会
住所	豊後高田市高田2110番地6
電話	0978-25-6325
FAX	0978-25-6326
メールアドレス	houhi.taijyu@gmail.com
ホームページ	https://houhifukushikai.jp/
開所日	月曜日～土曜日（日曜、祝日、お盆、年末年始は閉所） *月により土曜日も閉所する事があります。
開所時間	9:00～16:00
利用対象者	■身体障がい ■知的障がい ■精神障がい □難病
定員	30名
送迎	あり
作業内容	自動車部品・箱折（農作物用）・みかんの選別・清掃・除草作業

【施設の特徴】

利用者の特性を理解し、個々の体調や障がいの状態に合わせて作業を提供しています。毎月レクリエーションを開催し、皆さん喜ばれています。

☆一日の流れ☆

9:00～朝礼
9:15～作業開始
12:00～昼休み
13:00～作業開始
16:00～終礼

* 各15分休憩

☆年間行事

社会参加事業
奉仕活動
レクリエーション



【その他】

相談、見学などお気軽にお問い合わせお待ちしております。

就労継続支援B型事業所 いちちょうの森^{もり}

設置主体	一般社団法人 いちちょうの森
住所	豊後高田市草地7509番地
電話	0978-24-2102
FAX	0978-24-2102
メールアドレス	ichounomori6-1@ruby.plala.or.jp
ホームページ	なし
開所日	月曜～金曜
開所時間	9:00～15:30
利用対象者	■身体障がい ■知的障がい ■精神障がい ■難病
定員	20名
送迎	あり
作業内容	自動車部品・施設外就労・お菓子の箱折り・段ボール箱のり付け 農業野菜づくり（人参、ジャガイモ、玉ねぎ等）

【施設の特徴】

楽しくゆったりとした雰囲気で作業できる事業所です。心の安定を一番に考え無理のない作業を行っています。コミュニケーションや社会性を少しずつ身に付け就労支援に取り組んでいます。

●一日の流れ

9:00 朝礼・ラジオ体操
 9:10～9:50 作業
 10:00～10:50 作業
 11:00～11:30 作業
 11:30～12:30 昼休み
 12:30～13:20 作業
 13:30～14:20 作業
 14:30～14:50 作業
 15:00～15:30 掃除
 終礼



【その他】

グループホーム ゆうあい

設置主体	社会福祉法人 みづほ育成会
住所	大分県豊後高田市呉崎760-7
電話	0978-24-3200
FAX	0978-24-3236
メールアドレス	mizuho_subaru@mizuhoikuseikai.or.jp
ホームページ	http://www.mizuhoikuseikai.or.jp
利用対象者	■身体障がい ■知的障がい ■精神障がい □難病
定員	24名
家賃	ゆうあいⅠ：56,800円 ゆうあいⅡ：53,800円 ゆうあいⅢ：61,800円

【施設の特徴】

障害のある方が地域において日常生活、社会生活を営むことが出来るよう、家庭的な雰囲気のもと、基本的な日常生活支援と個々のニーズに合わせた支援を行います。



ゆうあいⅠ（定員6名）



ゆうあいⅡ（定員12名）



ゆうあいⅢ（定員6名）

【その他】

相談・施設見学など、お気軽にご連絡ください。

グループホームコスモス

設置主体	社会福祉法人 育心会
住所	豊後高田市美和1684
電話	0978-25-4111
FAX	0978-25-4141
メールアドレス	ikushinkai.cosmos.11@helen.ocn.ne.jp
ホームページ	http://ikusinkai-cosmos.sakura.ne.jp/
利用対象者	■身体障がい ■知的障がい □精神障がい □難病
定員	9名（男子6名・女子3名）
家賃	家賃 20,000円 食材費 32,000円 光熱費 実費 日用品費 実費
通所先への送迎	あり（要相談）

【施設の特徴】

- ・利用者1人ひとりニーズに応えた支援計画を作成し自立支援を目標としたサービス提供に取り組んでいます。
- ・食事面には、旬の食材を積極的に取り入れて季節感を感じられるメニューで充実しています。
- ・看護面では利用者への健康把握に努め病院への通院等に十分配慮しています。
- ・生活をより快適にを目標に「安心・安全・安定」に務めています。

★一日の流れ

6:30 起床・洗面
7:00 朝食・支度
9:00 日中活動
16:30 洗濯・入浴
18:00 夕食
自由時間
22:00 消灯・就寝

★年間行事

*花見（4月）
*日帰り旅行（6月）
*買物学習 年2回（8・12月）
*クリスマス会



グループホーム ひまわり

設置主体	社会福祉法人 ひまわり会
住所	豊後高田市西真玉2154-1
電話	0978-53-4400
FAX	0978-23-4101
メールアドレス	h-matama@po.d-b.ne.jp
ホームページ	http://himawari-oita.jp/publics/index/18/
定員	9名
家賃	家賃20,000円（その他食費30,000円/光熱水費10,000円）

【施設の特徴】

家庭的な雰囲気の中で、自立した日常生活または社会生活を営むことができるよう支援していきます。食事は味に定評のある世話人さんが一品一品心を込めて作っています。毎日の食事が楽しみ！



【その他】

グループホーム^{ひかり}光

設置主体	社会福祉法人 八光会
住所	豊後高田市呉崎2005番地1
電話	0978-22-0055
FAX	なし
メールアドレス	hakoukai@train.ocn.ne.jp
ホームページ	なし
利用対象者	■身体障がい ■知的障がい ■精神障がい □難病
定員	5名
家賃	2万円
通所先への送迎	あり（要相談）

【施設の特徴】

共同生活を通じ、家族感と自立意識の高揚を目標としています。

★一日の流れ

- 6:00起床
- 6:30朝食
- 8:00就労へ
- 15:30帰宅
- 17:30夕食
- 18:30入浴・自由時間
- 21:00就寝



【その他】

相談、見学などお問い合わせお待ちしております。

介護サービス包括型共同生活援助事業所 たいじゅ 大樹

設置主体	社会福祉法人 豊肥福社会
住所	豊後高田市高田2110番地6
電話	0978-25-6325
FAX	0978-25-6326
メールアドレス	houhi.taijyu@gmail.com
ホームページ	https://houhifukushikai.jp/
利用対象者	■身体障がい ■知的障がい ■精神障がい □難病
定員	35名
家賃	26,600円

【施設の特徴】

住宅街にありスーパーやドラックストアなどのお店も近く利便性の良い場所にあります。また男性棟・女性棟分かれており完全個室となっています。

☆一日の流れ☆

- 7:30 朝食
- 12:00 昼食(休日のみ)
- 18:00 夕食
- 20:20 門限
- 22:00 消灯



【その他】

相談、見学などお気軽にお問い合わせお待ちしております。

障がい者グループホームサルビア

設置主体	一般社団法人 いちちょうの森
住所	豊後高田市玉津1550-1
電話	0978-25-6388
FAX	0978-25-6388
メールアドレス	ichounomori6-1@ruby.plala.or.jp
ホームページ	なし
利用対象者	■身体障がい ■知的障がい ■精神障がい □難病
定員	7名
家賃	30,000円(別途食費等あり)
食事	月曜日から日曜日まで夕食付

【施設の特徴】

サルビアの花言葉のように家族愛を持って健康・安心に暮らして自信が持てる生活を送れるように、心から支援しています。

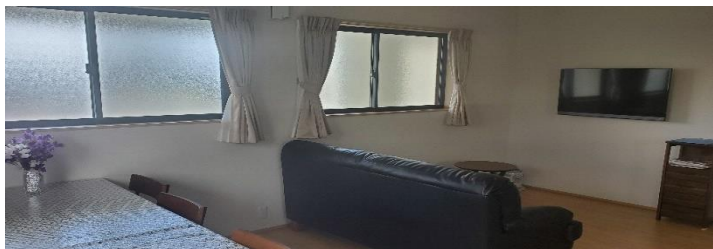
開設後に体験入居・見学ができます。まずはお気軽にご相談ください。



月額料 52,800円

④ 木造2階建て
⑤ 全/室 全て個室
⑥ 全室冷暖房完備
⑦ 専用1トントイレ完備
⑧ 浴室スタッフ配置で夜間安心
⑨ ベッド完備
⑩ クローゼット付

お問い合わせ・お申込み先
一般社団法人 いちちょうの森
障がい者グループホーム サルビア
住所 〒879-0606 豊後高田市玉津1550-1
担当 中山
電話 **0978-25-6388**
携帯 **090-1368-7522**



【その他】

チャイルドハート^{たかだ}高田

設置主体	ダイエーコンサルタント株式会社
住所	大分県豊後高田市本町1223番地2
電話	(0978) 24-3308
FAX	(0978) 24-3309
メールアドレス	ch-takada@mx31.tiki.ne.jp
ホームページ	https://childheart.co.jp/company/company_takada/
開所日	月～土、および祝日
開所時間 (児童発達支援)	平日 10:00～14:00 土・祝10:00～16:00
開所時間 (放課後等デイサービス)	平日 13:00～17:30 土、祝、長期休暇中10:00～16:00
定員	児童発達支援と放課後等デイサービスを合わせて1日につき10名
送迎	あり(要相談)

【施設の特徴】

児童発達支援

児童発達支援
月～金
10:00～14:00
土・祝
10:00～16:00

放課後等
デイサービス
月～金
放課後～17:30
土・祝
10:00～16:00

時間	活動
10:00	送迎開始 (ご自宅などへお迎えに行きます) 荷物整理 お集まり 日にお調べ 出席取り 口聲体操 読み聞かせ
10:30	個別療育 
	自由遊び 片付け・トイレ手洗い 昼食準備
12:00	昼食 自由遊び
13:00	集団活動 サーキットトレーニング リズム遊び 制作活動 戸外遊び など
13:40	おやつ お帰りの会 今日の様子振り返り 読み聞かせ
14:00	送迎開始 (ご自宅などへお送りします)

やってみたい!という挑戦心

できた!という達成感

一緒に!という協調心

1 発達支援

思いきり身体を動かし、脳の発達段階を助ける統合遊びにより発達の土台を強固にします。

2 学習支援

見る、聞く、覚えるなどを通して考える力を伸ばすことで本来の能力を引き出しレベルアップします。

3 SST

様々な感覚統合遊びによりお友達とのやり取りや対人関係を育みます
また、季節に応じたイベントで地域との交流や興味の幅を広げる活動を行います。

放課後等デイサービス

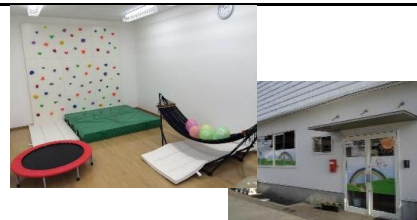
時間	活動
	送迎開始(各、小中学校へ伺います)
15:00	荷物整理 学習支援 各自の宿題を中心に学習支援を行います 自由遊び
16:00	集団遊び 
	ルールのある遊びの中でやり取りや対人関係のスキルの向上に繋がります
16:50	片付け おやつ 掃除
17:15	お帰りの会 今日の様子振り返り 読み聞かせ
17:30	送迎開始 (順次ご自宅へお送りします)

【その他】

利用前の無料体験も随時行っております。
お気軽にお問い合わせください☆

ホームページのほかにブログやSNSでも活動内容のご紹介をしています!!
ぜひご覧ください。

チャイルドハート高田



チャイルドハート^{たかだ}高田^{ほんかん}2番館

設置主体	ダイエーコンサルタント（株）
住所	豊後高田市新町2825-4ピュアタウンA棟1F
電話	0978-25-6103
FAX	0978-25-5362
メールアドレス	ch.takada2ban@gmail.com
ホームページ	https://childheart.co.jp/company/takada2/
開所日	月曜日～土曜日（日曜日・祝日・お盆・年末年始は閉所）
開所時間 （児童発達支援）	月～金10:00～14:00 土10:00～16:00
開所時間 （放課後等デイサービス）	月～金13:00～17:30 学校休業日10:00～16:00
定員	児童発達支援・放課後等デイサービス合わせて1日10名
送迎	あり（要相談）

【施設の特徴】

チャイルドハート高田2番館の療育では、子どもたちの「発達の課題」や「つまずき」を「遊び」と「学習」そして「ライフスキルトレーニング」で取り除き、本来になりたい姿に近づく支援を行います。脳の発達を促す運動や学習を習慣化することで子どもたちの「できる!」を引き出し、将来の「夢」の扉を開くために全力で支援をします。

一日の流れ

未就学児（例）	
12:30	お迎え
12:40	来所・準備
12:50	始まりの会
13:30	お勉強・集団活動
13:50	運動療育
	おやつ
14:00	終わりの会・送迎



就学児（例）	
15:00	学校へお迎え
15:15	来所・準備
15:20	始まりの会
15:35	お勉強・集団活動
	運動療育
17:00	おやつ・清掃
17:30	終わりの会・送迎

【その他】

チャイルドハートのホームページにブログを載せていますのでぜひご覧ください。お気軽にお問い合わせください。お待ちしております。

地域総合支援センター どんぐり河内^{かわち}

設置主体	社会福祉法人 大分県社会福祉事業団
住所	大分県豊後高田市佐野1608
電話	0978-25-6626
FAX	0978-25-6627
メールアドレス	donguri-k@gaea.ocn.ne.jp
ホームページ	http://www.oitaswo.jp
開所日	月曜日～金曜日（土日、祝祭日、お盆、年末年始は休み）
開所時間 （児童発達支援）	9：30～13：00
開所時間 （放課後等デイサービス）	学校登校日 13：00～17：00 学校休校日 8：30～16：30
定員	児童発達支援及び放課後等デイサービスを通じて10名
送迎	あり（送迎範囲は事業所から8km圏内）

【施設の特徴】

児童発達支援

発達や発育の気になる未就学児（0～6歳）を対象に日常生活における基本動作、知識技能の供与、集団生活への適応等の早期療育を行います。また、身近な地域での発達支援の拠点として、未就学とその家族に地域での豊かな育ちを支援します。

放課後等デイサービス

周りのお友達や地域の方々と療育活動や行事等を通して関わり、毎日楽しく生活できるように支援するところです。家族、学校とも連携し、お子さんの将来に向けて、地域での育ちを支援させていただきます。



児童発達支援

- 9：30～ 登園（送迎開始）
- 10：15～ 個別訓練
- 10：45～ 朝の会
- 11：00～ 課題活動
- 11：45～ 昼食
- 13：00～ 終わりの会
降園（送迎開始）

放課後等デイサービス

- 学校下校時間～ 学校送迎
- 15：45～ おやつ
- 16：00～ 課題活動
- 16：30～ 選択遊び
- 16：45～ 帰りの準備
- 17：00～ 自宅送迎

【その他】

児童デイサービス 虹のわ

設置主体	合同会社 A PLACE IN THE SUN
住所	豊後高田市呉崎2680番地1
電話	0978-25-5167
FAX	0978-25-5176
メールアドレス	nijinowa0221@gmail.com
ホームページ	https://h-navi.jp/support_facility/facilities/158959
開所日	月曜日～土曜日（日曜、祝日、お盆、年末年始は閉所）
開所時間 （児童発達支援）	平日 10時～14時 土曜日 10時～17時
開所時間 （放課後等デイサービス）	平日 15時～17時30分 土曜日 10時～17時 （夏休み等の期間は10時から17時）
定員	10名（児童発達支援、放課後等デイサービスを通して）
送迎	あり

【施設の特徴】

児童デイサービス虹のわは、令和2年7月から児童通所サービスを提供しています。関係機関との連携、家庭とのアセスメントなどしっかりと行った上で、必要な療育サービスをどの程度行うかなど話し合い、ご利用いただいております。

★一日の流れ

児童発達支援

- 9:00 受け入れ準備(送迎)
- 10:00 受け入れ・健康チェック
- 10:15 はじめの会/訓練・活動
- 11:30 昼休憩(送迎)
- 13:00 はじめの会/訓練・活動
- 14:00 終わりの会(送迎)

放課後等デイサービス

- 14:30 受け入れ準備(送迎)
- 15:30 はじめの会・おやつタイム
- 16:00 活動(小グループ・全体)
- 17:00 片付け・帰りの準備



【その他】

児童デイサービス ひまわり

設置主体	合同会社A PLACE IN THE SUN
住所	豊後高田市新町2828番地（旧ひまわり荘）
電話	0978-25-8890
FAX	0978-25-8811
メールアドレス	himawari02210408@gmail.com
ホームページ	https://h-navi.jp/support_facility/facilities/158959
開所日	月曜日～金曜日（土日曜、祝日、お盆、年末年始は閉所）
開所時間 （児童発達支援）	平日 10時～14時
開所時間 （放課後等デイサービス）	平日 15時～17時30分 （夏休み等の期間は10時から17時）
定員	10名（児童発達支援、放課後等デイサービスを通して）
送迎	あり

【施設の特徴】

児童デイサービスひまわりは、令和4年4月から児童通所サービスを提供しています。関係機関との連携、家庭とのアセスメントなどしっかりと行った上で、必要な療育サービスをどの程度行うかなど話し合い、ご利用いただいております。

★一日の流れ

児童発達支援

- 9:00 受け入れ準備(送迎)
- 10:00 受け入れ・健康チェック
- 10:15 はじめの会/ 訓練・活動
- 11:30 昼休憩 (送迎)
- 13:00 はじめの会/訓練・活動
- 14:00 終わりの会(送迎)

放課後等デイサービス

- 14:30 受け入れ準備(送迎)
- 15:30 はじめの会・おやつタイム
- 16:00 活動(小グループ・全体)
- 17:00 片付け・帰りの準備



【その他】

わくわくぷらす



設置主体	吉岡ブルーダ株式会社
住所	豊後高田市玉津245番地
電話	0978-25-7009
FAX	0978-25-7009
メールアドレス	wakuwakupurasu@gmail.com
ホームページ	準備中です…
開所日	月曜日～土曜日
開所時間 (児童発達支援)	平日10:00～14:00 (利用時間は相談の上決定) 土曜日、長期休暇10:00～16:00
開所時間 (放課後等デイサービス)	平日13:00～17:30 土曜日、長期休暇10:00～16:00
定員	10名
送迎	旧豊後高田市内 (要相談)

【施設の特徴】

児童発達支援

送迎開始 (ご自宅、幼稚園 保育園など)	
10:00 始まりの会 健康観察、体操	
10:30 個別療育 ・認知トレーニング ・制作活動	個別重視の 療育です
11:15 自由遊び	
12:00 昼食	
13:00 集団活動 ・ 戸外活動 ・ ルールのあるゲームや遊び おやつ	
14:45 終わりの会 今日の振り返りをします	
15:00 送迎開始 ご指定の場所へお送りします	

季節に応じたイベントカレンダー



4月	5月	6月	7月
お花見 遠足	クッキング	体験学習	プール遊び
8月	9月	10月	11月
海水浴 夏祭り	遠足 社会見学	ハロウィン パーティー	地域交流 クッキング
12月	1月	2月	3月
クリスマス会	初詣	おやつ作り	遠足

放課後等 デイサービス

送迎開始 (学校やご自宅)	
15:00 健康観察 おやつ選び 個別活動 ・宿題や課題に取組みます	
16:30 集団活動 ・ 戸外遊び ・ ルールのある運動遊び	
17:15 終わりの会 今日の振り返りをします	
17:30 送迎開始 ご自宅へお送りします	

それぞれの発達段階に応じた個別の丁寧な関りを大切にしています。小集団の中で社会性の基礎を養い、また、言語などの機能向上を目的としたトレーニングを行います。



1F 学習室



2F プレイルーム

みの たかだ きょうしつ
実りえ 高田教室

設置主体	合同会社 浩真
住所	豊後高田市御玉89番地2共和アパート第二中之島103
電話	0978-25-6505
FAX	0978-25-6596
メールアドレス	minorie.t-hiroma.llc@sirius.ocn.ne.jp
ホームページ	http://www.kinari-education.com
開所日	月曜日～金曜日・祝日（土日・年末年始は閉所）
開所時間 （放課後等デイサービス）	下校時間～17時30分（学校休校日 10時30分～17時）
定員	10名
送迎	あり(要相談)

【施設の特徴】

実りえ式評価型教育による学習特化型放課後等デイサービスです。
 指導員と子どもの関係性を大切にし「できた」の声がたくさん響き渡る空間を目指しています。

☆一日の流れ☆（学校休校日）

10時30分～受け入れ

11時～宿題

12時～昼食・自由時間

13時～学習・集団活動・個別遊び・学習遊び等

17時～お送り



【その他】

☆どうぞお気軽にお問い合わせください。

豊後高田市内 相談支援事業所

相談支援事業所では、相談支援専門員が、障害福祉サービスの利用を希望する方が適切に利用できるよう、サービス提供事業者などと連絡調整を行い、サービス等利用計画の作成を行っています。

「ひまわり障がい者相談支援センター」

豊後高田市西真玉2077-3

TEL：0978-23-4111 FAX：0978-23-4101

「みづほ障がい者相談支援センター」

豊後高田市呉崎760-7

TEL：0978-24-3200 FAX：0978-24-3236

「地域相談支援事業所 コスモス」

豊後高田市美和1684

TEL：0978-25-4111 FAX：0978-25-4141

障がい福祉サービス利用の流れ

① サービス利用の相談・申請

市役所社会福祉課または相談支援を提供する事業所に相談してください。



② サービス等利用計画案の作成

指定相談支援事業所の相談支援専門員にサービス等利用計画案の作成を依頼してください。



③ 認定調査

市の調査員がご本人の心身状況や生活状況について聞き取りなどの調査を行います。



④ 医師意見書の提出

ご希望のサービスによって必要となる場合があります。



⑤ 障害支援区分の認定

認定審査会にて区分の認定を行います。(介護給付を希望する場合のみ)



⑥ サービス等利用計画案等の提出

作成した計画案などを市役所へ提出します。(相談支援専門員が代行することもできます)



⑦ サービス利用の支給決定

市が支給決定を行い、障がい福祉サービス受給者証を発行します。



⑧ サービス利用開始

サービス事業所に受給者証を提示し、利用の契約を結んでください。



⑨ モニタリング

サービス開始後おおむね3～6か月ごとに、相談支援事業所がサービス利用計画の見直し(モニタリング)を行います。

障がい福祉サービス利用者負担額

障がい福祉サービスを利用する場合、費用の一部を利用者が負担し、残りは市区町村が負担します。利用者負担の割合は原則1割です。ただし、世帯の所得に応じて、上限額が決められています。

障がいのある人の場合（18歳以上）

区分	世帯の状況	利用者負担 上限月額
生活保護	生活保護受給世帯	0円
低所得	市町村民税非課税世帯	0円
一般1	市町村民税所得割額16万円未満の世帯 ※入所施設利用者（20歳以上）、グループホーム利用者を除く）	9,300円
一般2	上記以外の世帯	37,200円

※入所施設利用者（20歳以上）、グループホーム利用者は市町村民税課税世帯の場合、一般2になります。

障がいのある児童の場合（0～18歳未満）

区分	世帯の状況		利用者負担 上限月額
生活保護	生活保護受給世帯		0円
低所得	市町村民税非課税世帯		0円
一般1	市町村民税所得割額28万円未満の世帯	通所施設、ホームヘルプ利用	4,600円
		入所施設利用	9,300円
一般2	上記以外の世帯		37,200円

作成

**豊後高田市地域自立支援協議会
就労支援部会・こども部会
(豊後高田市社会福祉課内)**

〒879-0692

豊後高田市是永町39番地3

TEL : 0978-25-6178

FAX : 0978-22-1033